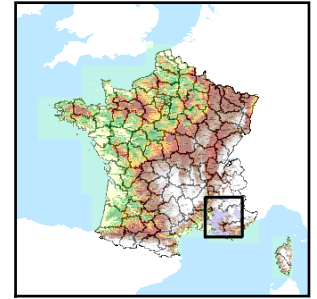


Code de l'Entité Hydrogéologique locale 565AL02



Nom de l'Entité Hydrogéologique Massifs calcaires crétacés de la Barben et de la Fare



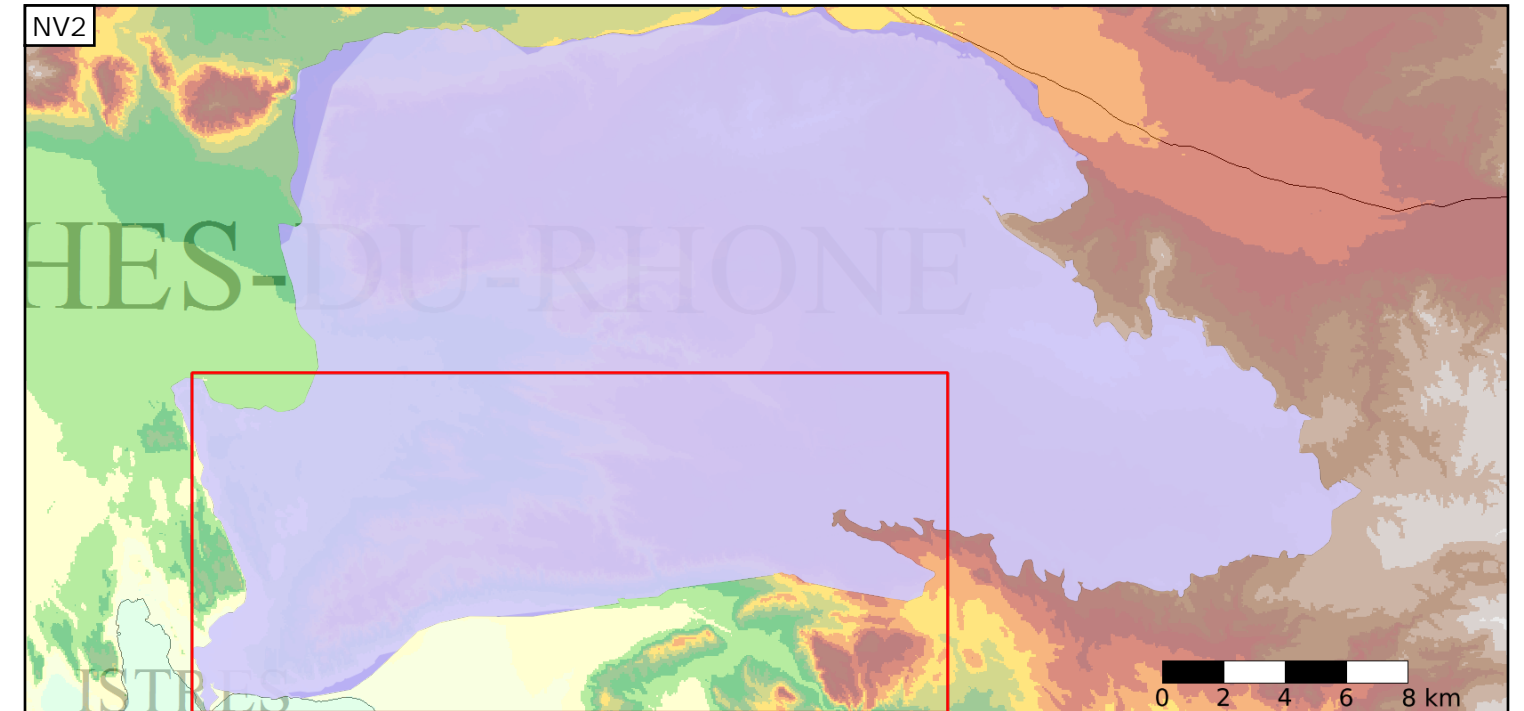
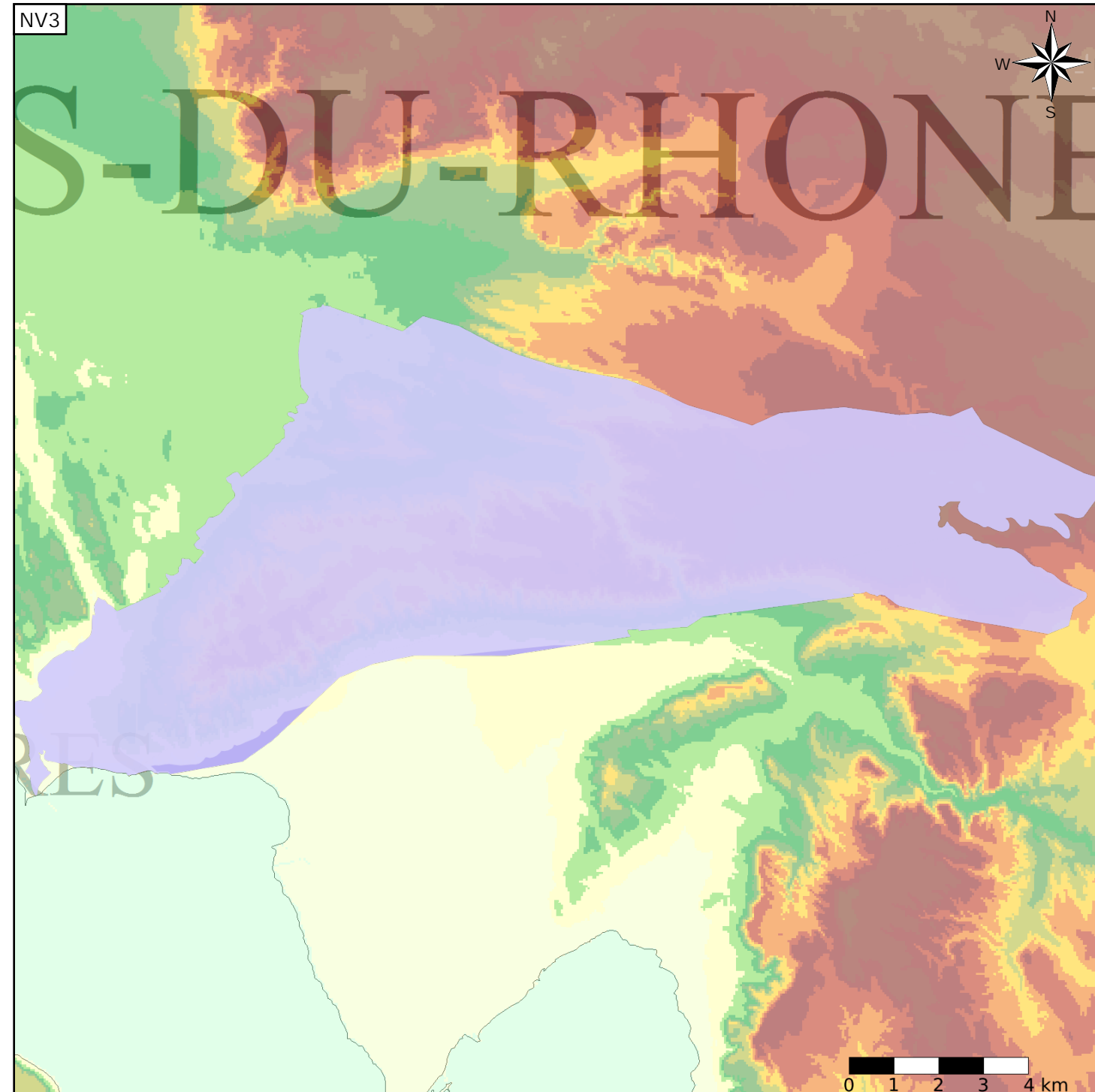
Caractéristiques de l'entité

- Nature : 5 Unité aquifère
- Etat : 2 Entité hydrogéologique à nappe libre
- Thème : 2 Sédimentaire
- Type de milieu : 3 Milieu karstique
- Origine de la construction : 1 Carte géologique ou hydrogéologique

Est incluse dans l'Entité Hydrogéologique 565AL
Massifs calcaires crétacés des Costes, de la Barben et de la Fare

Evolution entre la BDLISA V0 et la V1 :

Type de modification : Mise(s) à jour mineure(s) des informations attributaires de l'entité



Est incluse dans l'Entité Hydrogéologique 565
Formations calcaires karstiques provençales et sub-alpines, à dominante crétacée de Provence (dénomination provisoire)

Représentation de l'entité

- Ordre 1
- Ordre 2
- Ordre 3
- Ordre 4-5
- Ordre 6-10
- Ordre 11-20
- Ordre 21+

