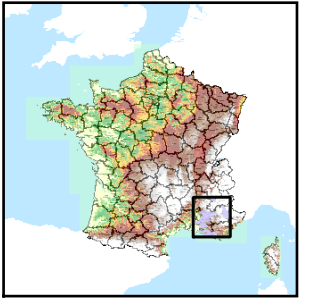


Code de l'Entité Hydrogéologique locale 565AL00



Nom de l'Entité Hydrogéologique NV3 absent, nom de l'entité NV2 : Massifs calcaires crétacés des Costes, de la Barben et de la Fare



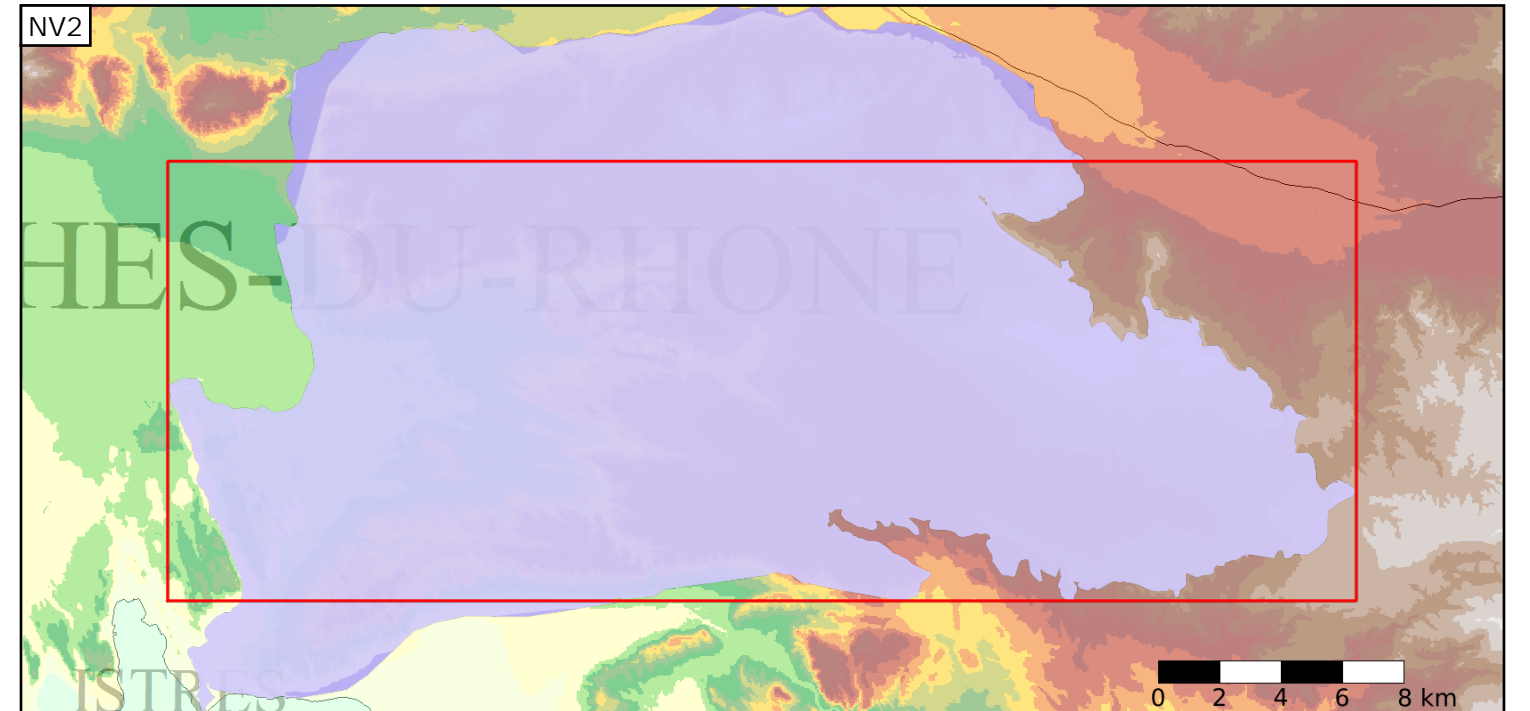
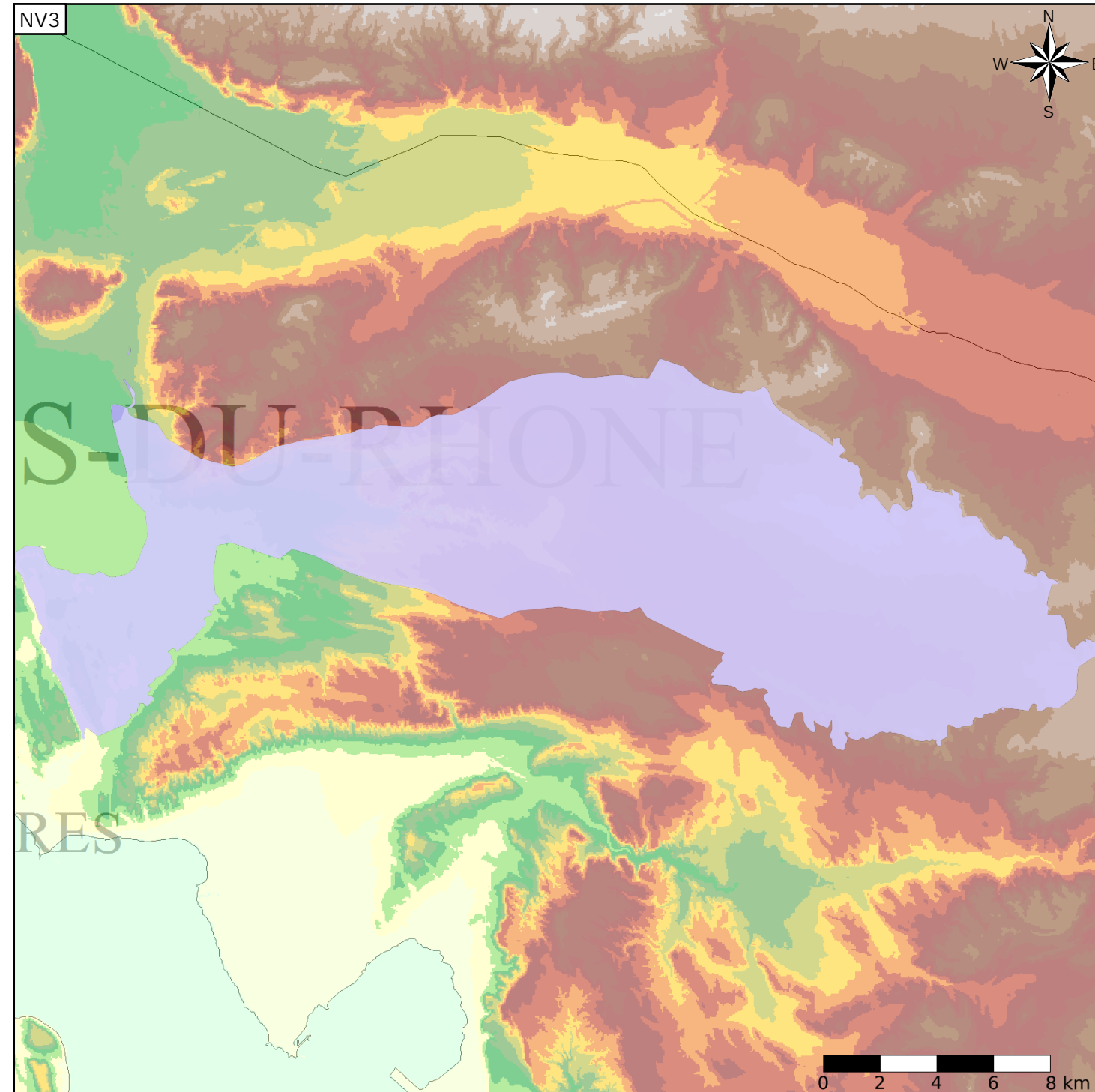
Caractéristiques de l'entité

Nature : 3 Système aquifère  
 Etat : 2 Entité hydrogéologique à nappe libre  
 Thème : 2 Sédimentaire  
 Type de milieu : 3 Milieu karstique  
 Origine de la construction : 2 Complétude totale

Est incluse dans l'Entité Hydrogéologique 565AL  
 Massifs calcaires crétacés des Costes, de la Barben et de la Fare

Evolution entre la BDLISA V0 et la V1 :

Type de modification : Aucune modification



Est incluse dans l'Entité Hydrogéologique 565  
 Formations calcaires karstiques provençales et sub-alpines, à dominante crétacée de Provence (dénomination provisoire)

