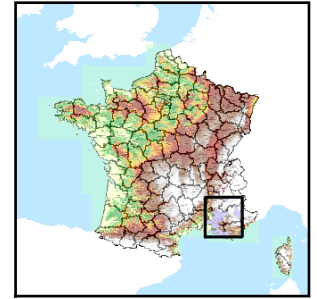


Code de l'Entité Hydrogéologique locale 565AK01
 Nom de l'Entité Hydrogéologique Massif calcaire crétacé des Alpilles



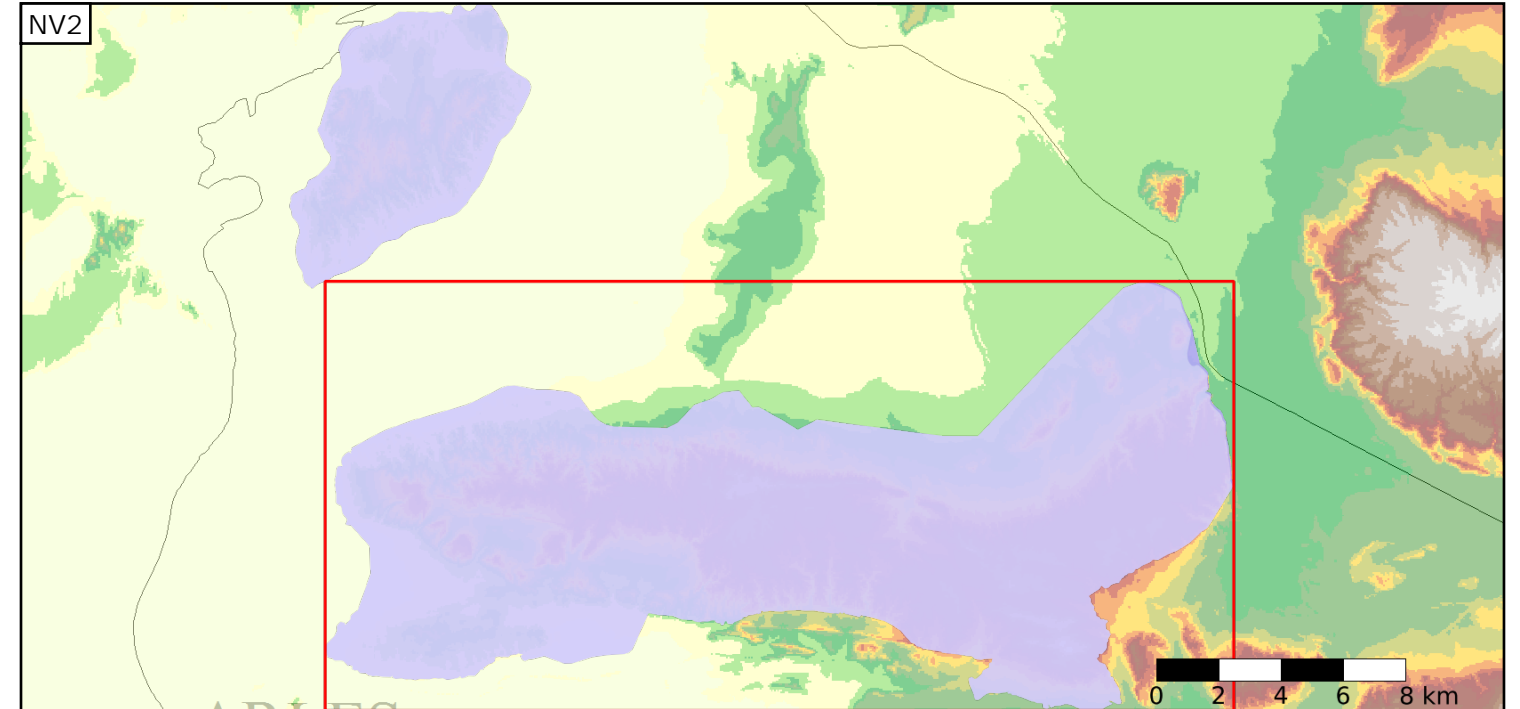
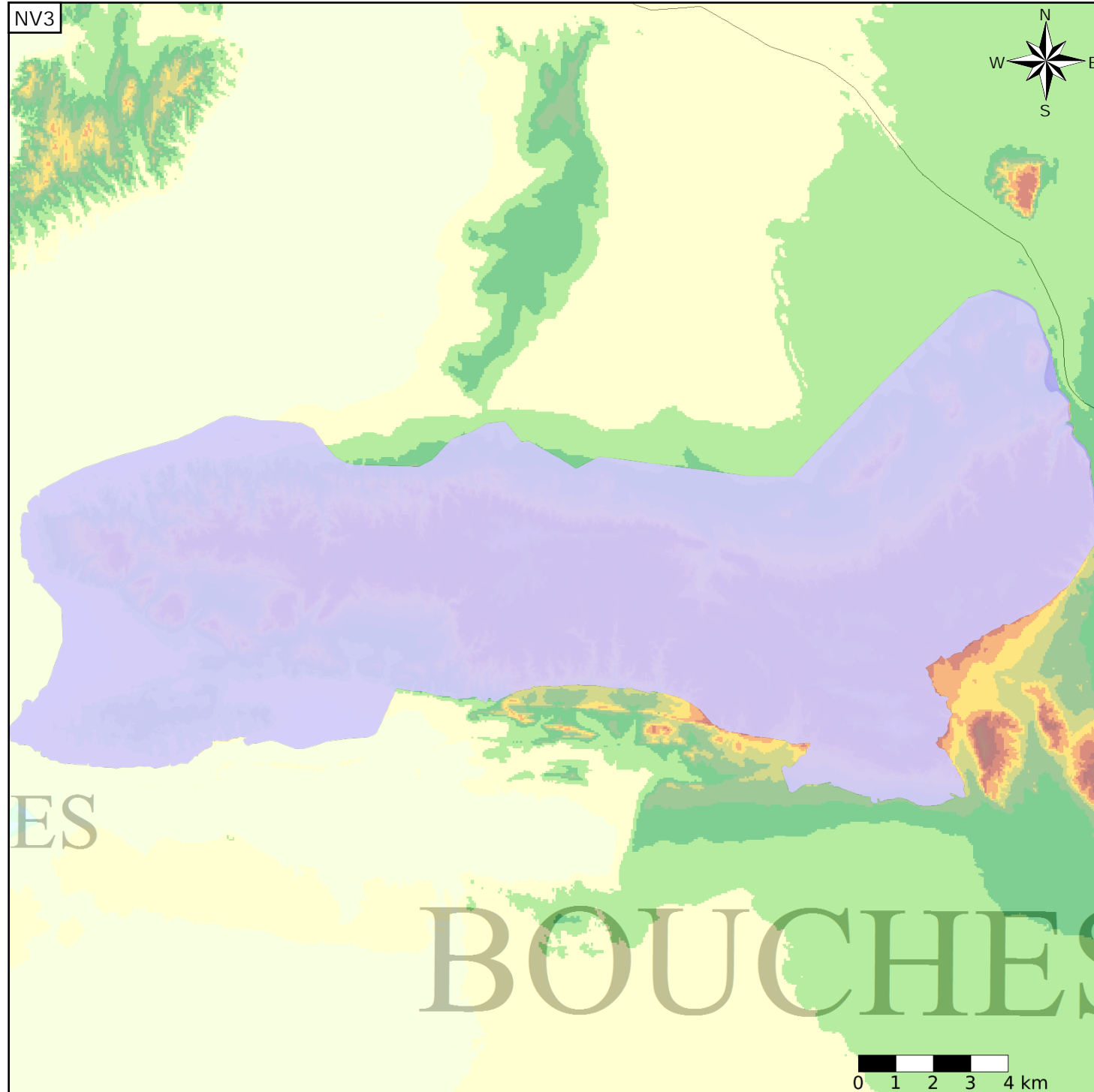
Caractéristiques de l'entité

Nature : 5 Unité aquifère
 Etat : 2 Entité hydrogéologique à nappe libre
 Thème : 2 Sédimentaire
 Type de milieu : 3 Milieu karstique
 Origine de la construction : 1 Carte géologique ou hydrogéologique

Evolution entre la BDLISA V0 et la V1 :

Type de modification : Aucune modification

Est incluse dans l'Entité Hydrogéologique 565AK
 Massifs calcaires crétaqués des Alpilles et de la Montagnette



Est incluse dans l'Entité Hydrogéologique 565
 Formations calcaires karstiques provençales et sub-alpines, à dominante crétaquée de Provence (dénomination provisoire)

Représentation de l'entité

- Ordre 1
- Ordre 2
- Ordre 3
- Ordre 4-5
- Ordre 6-10
- Ordre 11-20
- Ordre 21+

