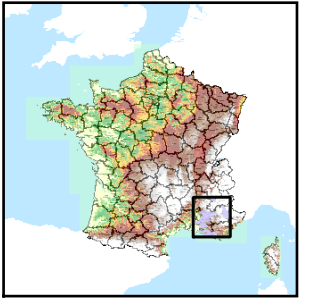


Code de l'Entité Hydrogéologique locale 565AK00



Nom de l'Entité Hydrogéologique Massif calcaire crétacé de la Montagnette



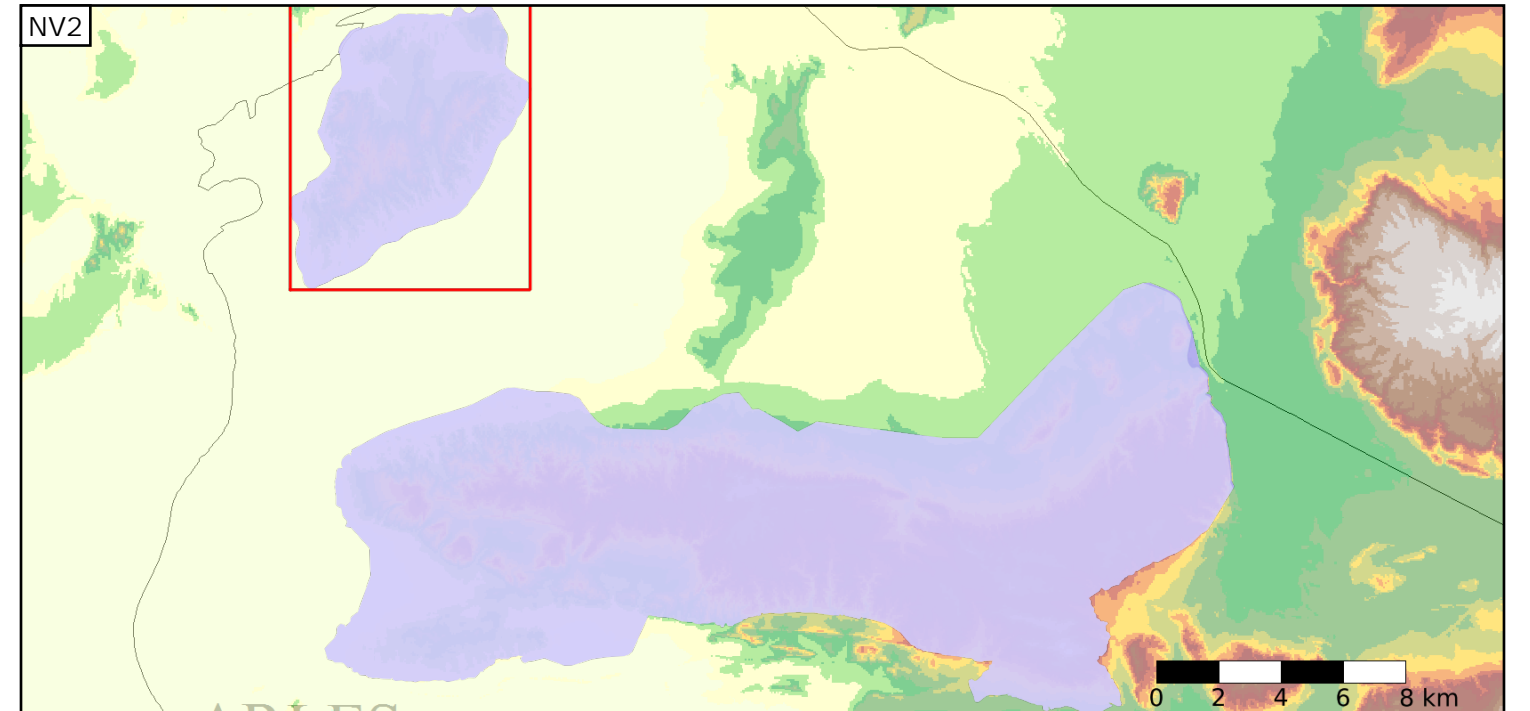
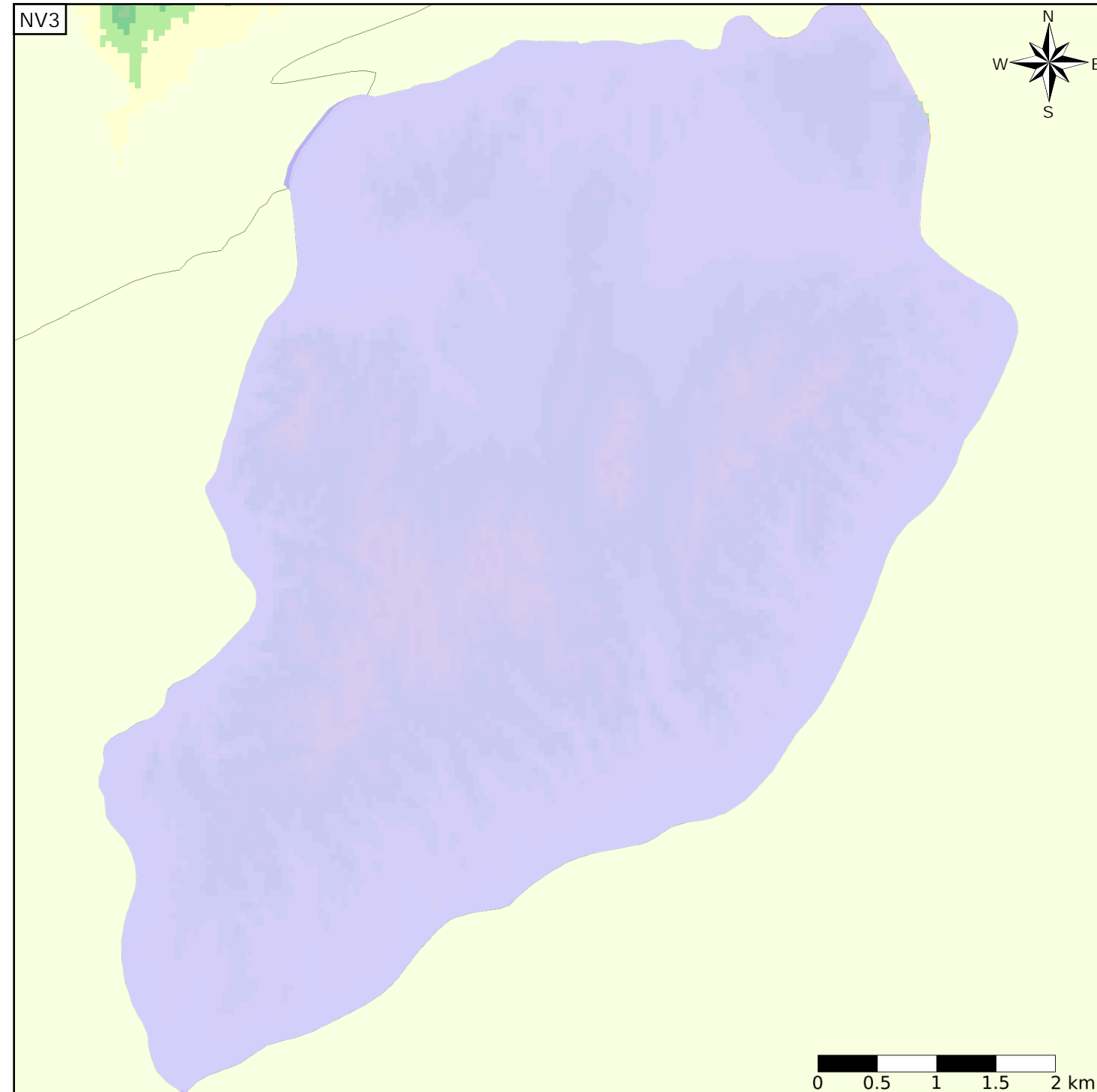
Caractéristiques de l'entité

- Nature : 5 Unité aquifère
- Etat : 1 Entité hydrogéologique à nappe captive
- Thème : 2 Sédimentaire
- Type de milieu : 3 Milieu karstique
- Origine de la construction : 2 Complétude totale

Est incluse dans l'Entité Hydrogéologique 565AK  
Massifs calcaires crétacés des Alpilles et de la Montagnette

Evolution entre la BDLISA V0 et la V1 :

Type de modification : Mise(s) à jour mineure(s) des informations attributaires de l'entité



Est incluse dans l'Entité Hydrogéologique 565  
Formations calcaires karstiques provençales et sub-alpines, à dominante crétacée de Provence (dénomination provisoire)

