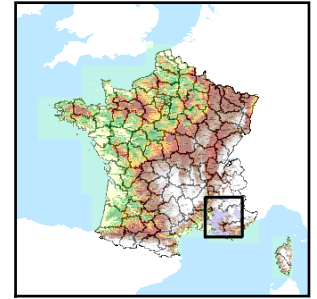


Code de l'Entité Hydrogéologique locale 565AJ01



Nom de l'Entité Hydrogéologique Système karstique des sources de Cassis (Port-miou et Bestouan)



Caractéristiques de l'entité

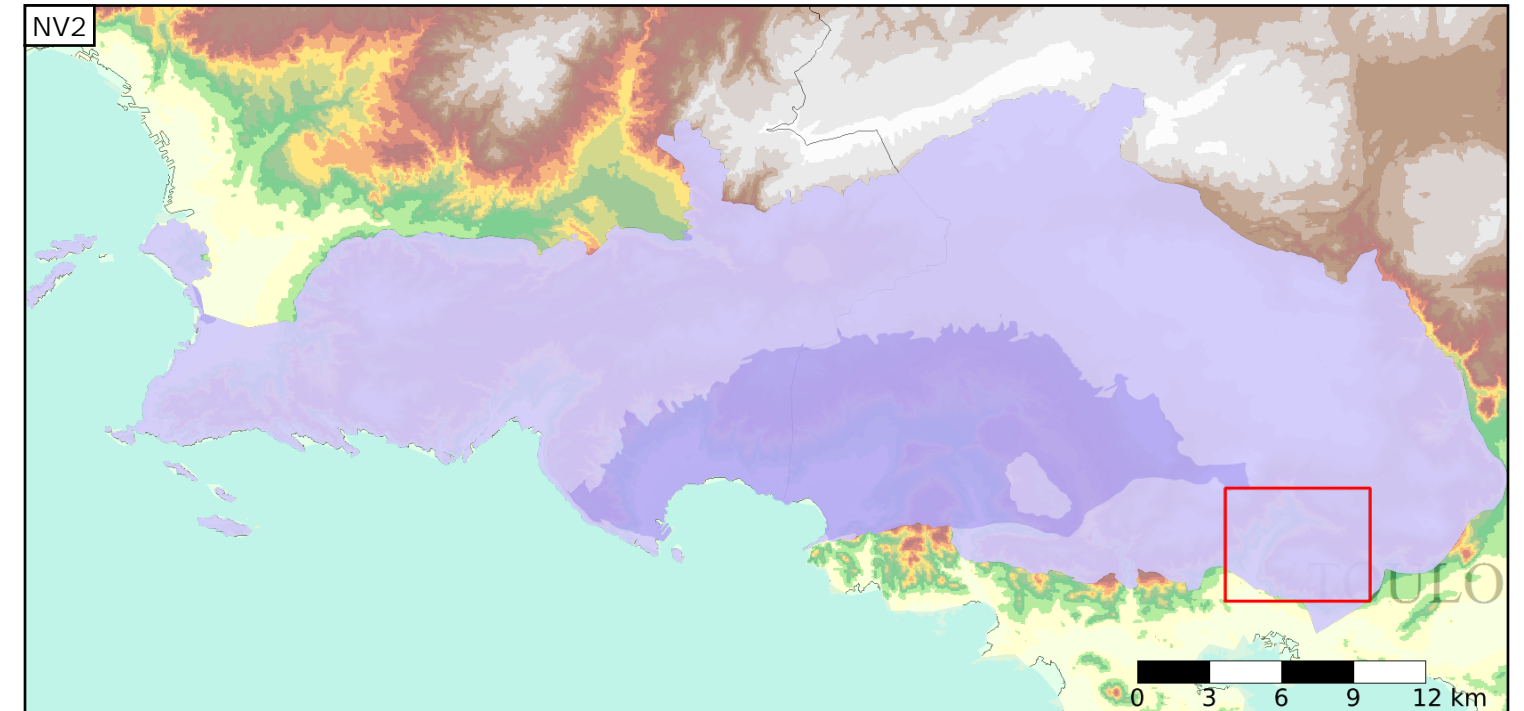
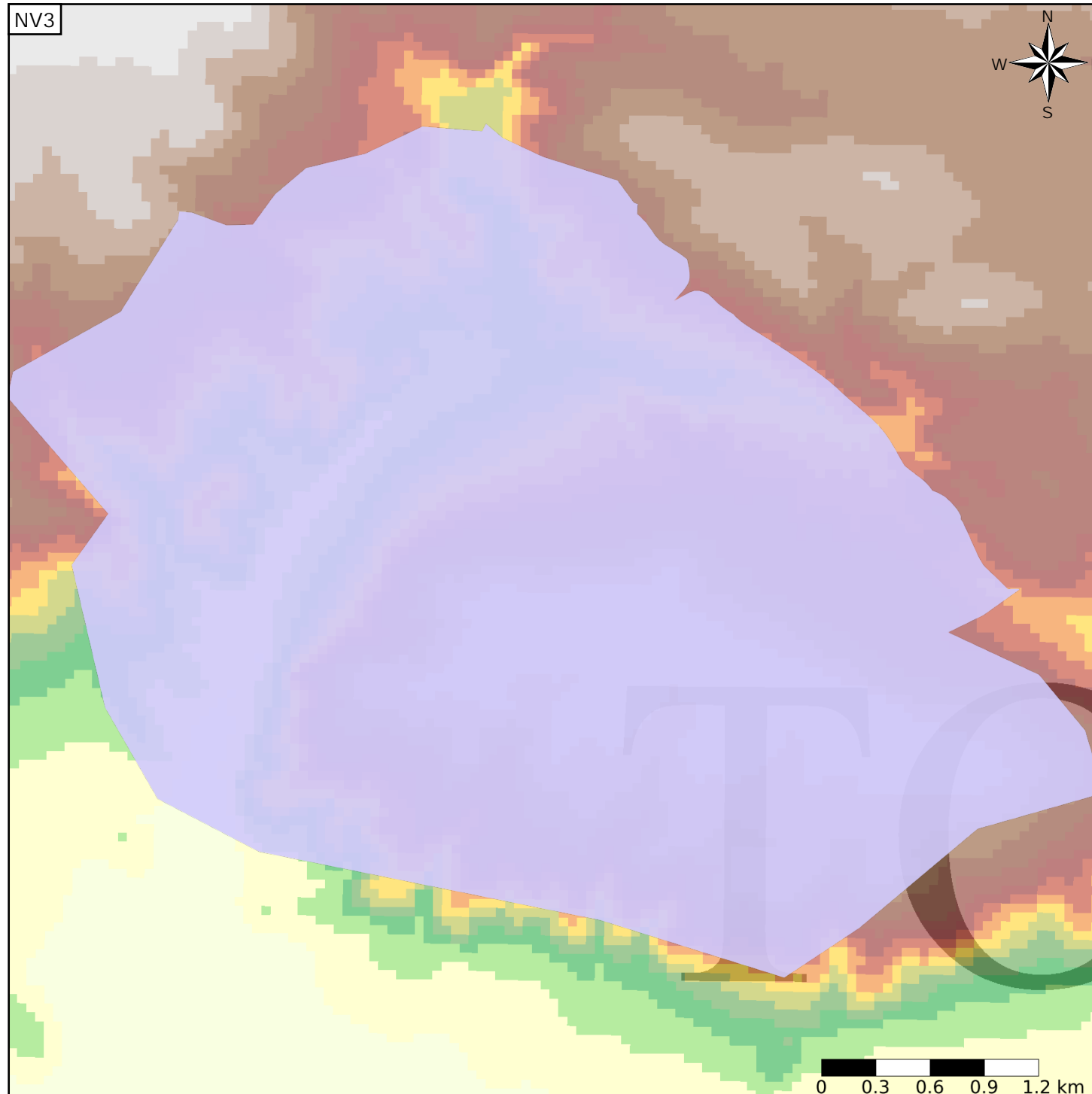
- Nature : 5 Unité aquifère
- Etat : 3 Entité hydrogéologique à parties libres et captives
- Thème : 4 Intensément plissés de montagne
- Type de milieu : 3 Milieu karstique
- Origine de la construction : 1 Carte géologique ou hydrogéologique

Evolution entre la BDLISA V0 et la V1 :

Type de modification : Mise(s) à jour mineure(s) des informations attributaires de l'entité

Est incluse dans l'Entité Hydrogéologique 565AJ

Massifs calcaires du Jurassique supérieur et du Crétacé inférieur des Calanques et du bassin du Beausset



Est incluse dans l'Entité Hydrogéologique 565

Formations calcaires karstiques provençales et sub-alpines, à dominante crétacée de Provence (dénomination provisoire)

Représentation de l'entité

- Ordre 1
- Ordre 2
- Ordre 3
- Ordre 4-5
- Ordre 6-10
- Ordre 11-20
- Ordre 21+

