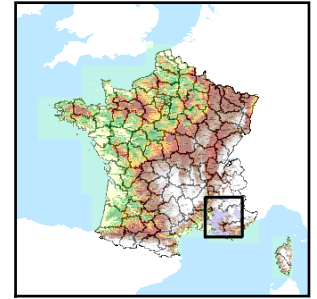


Code de l'Entité Hydrogéologique locale 565AJ00



Nom de l'Entité Hydrogéologique Systèmes karstiques des Calanques entre Marseille et Cassis



Caractéristiques de l'entité

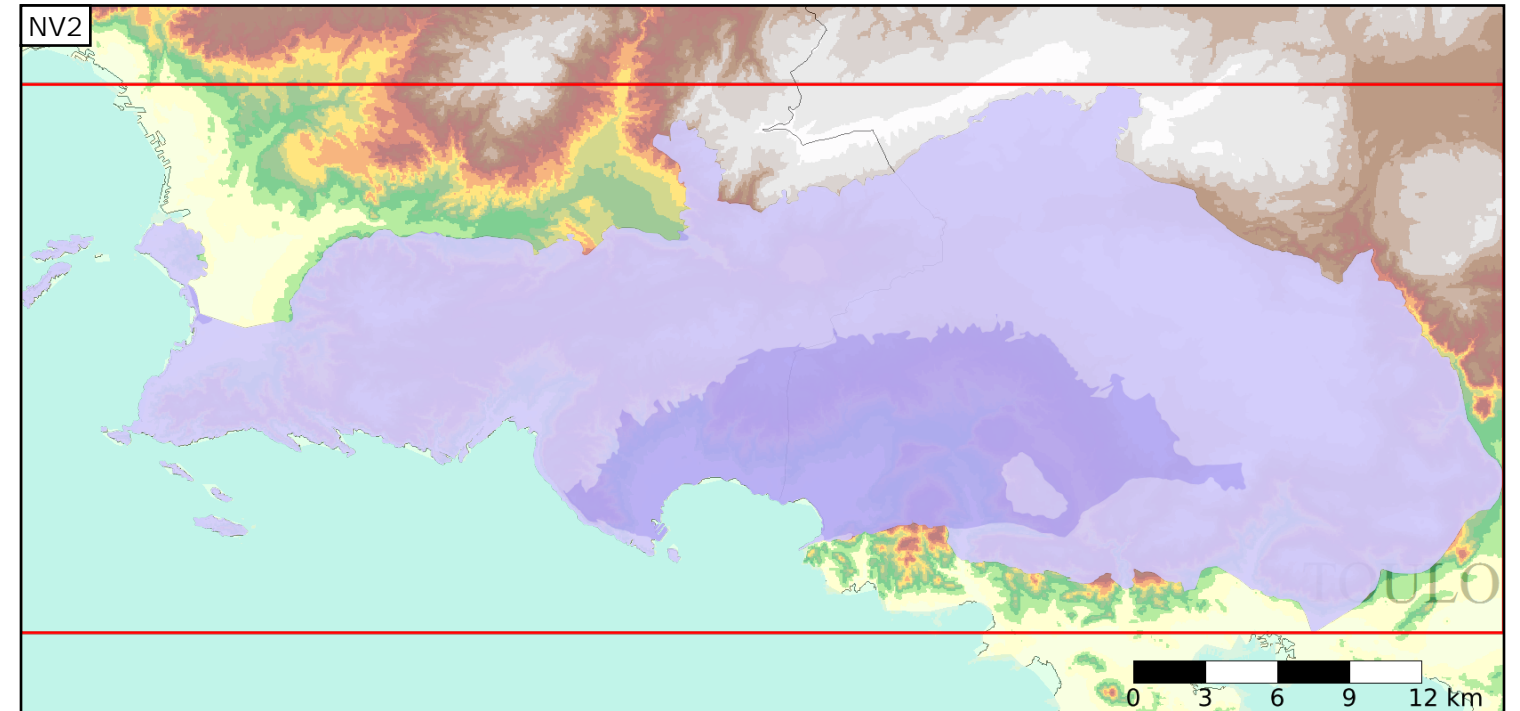
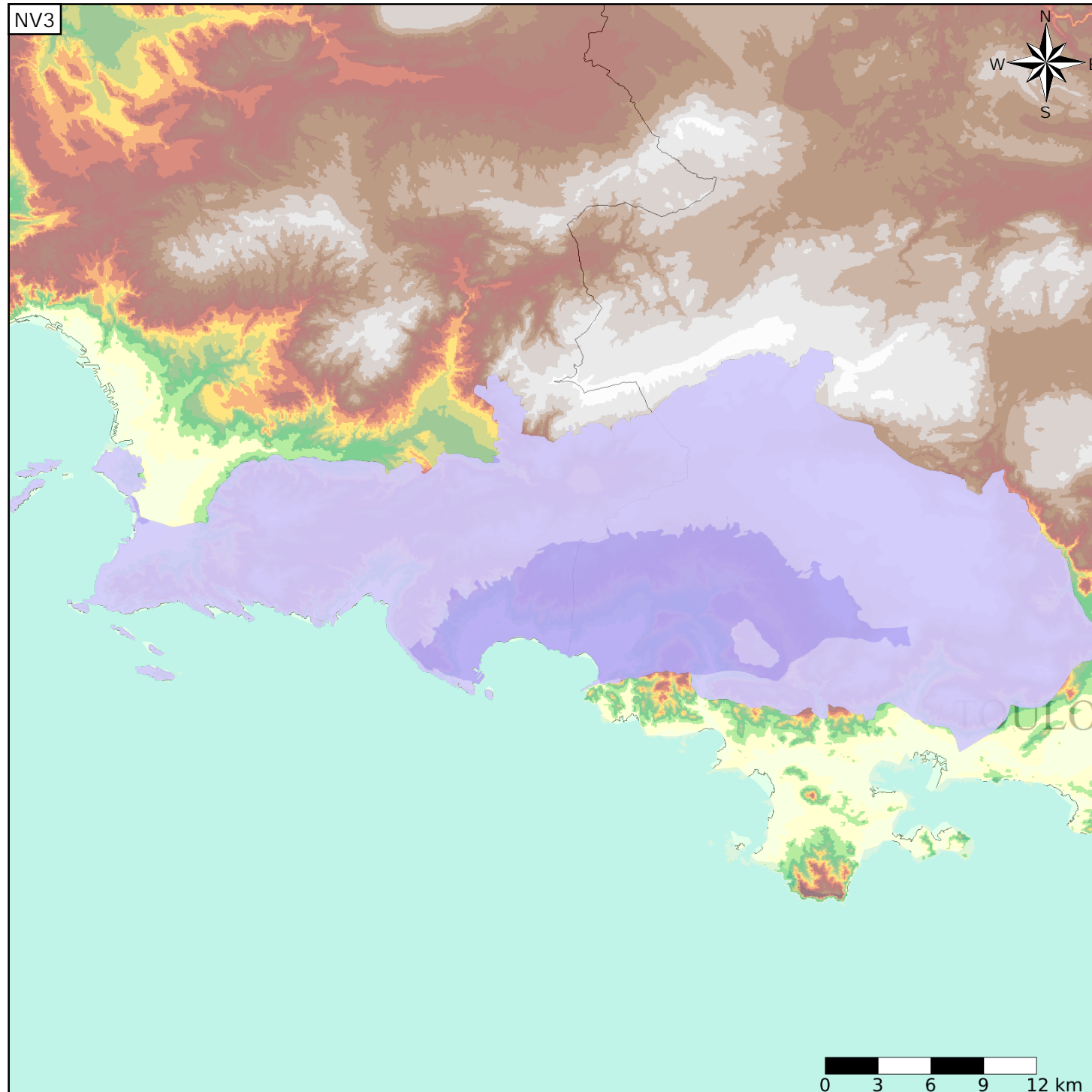
- Nature : 5 Unité aquifère
- Etat : 1 Entité hydrogéologique à nappe captive
- Thème : 2 Sédimentaire
- Type de milieu : 3 Milieu karstique
- Origine de la construction : 3 Complétude partielle

Evolution entre la BDLISA V0 et la V1 :

Type de modification : Mise(s) à jour mineure(s) des informations attributaires de l'entité

Est incluse dans l'Entité Hydrogéologique 565AJ

Massifs calcaires du Jurassique supérieur et du Crétacé inférieur des Calanques et du bassin du Beausset



Est incluse dans l'Entité Hydrogéologique 565

Formations calcaires karstiques provençales et sub-alpines, à dominante crétacée de Provence (dénomination provisoire)

Représentation de l'entité

- Ordre 1
- Ordre 2
- Ordre 3
- Ordre 4-5
- Ordre 6-10
- Ordre 11-20
- Ordre 21+

