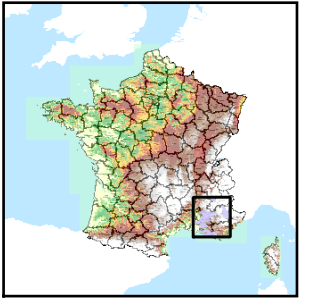


Code de l'Entité Hydrogéologique locale 565AI01



Nom de l'Entité Hydrogéologique Massifs carbonatés jurassiques et crétacés des chaînes de l'Estaque, de la Nerthe



Caractéristiques de l'entité

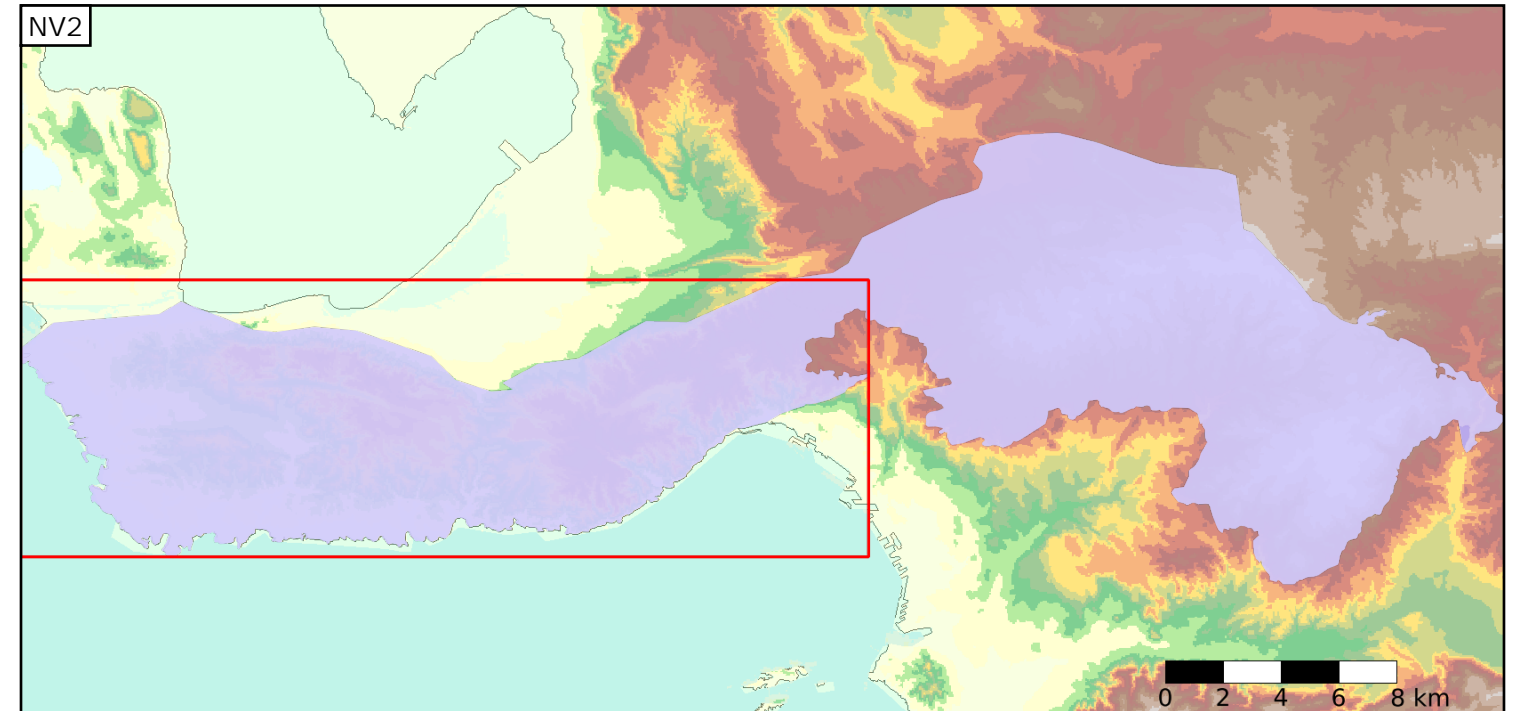
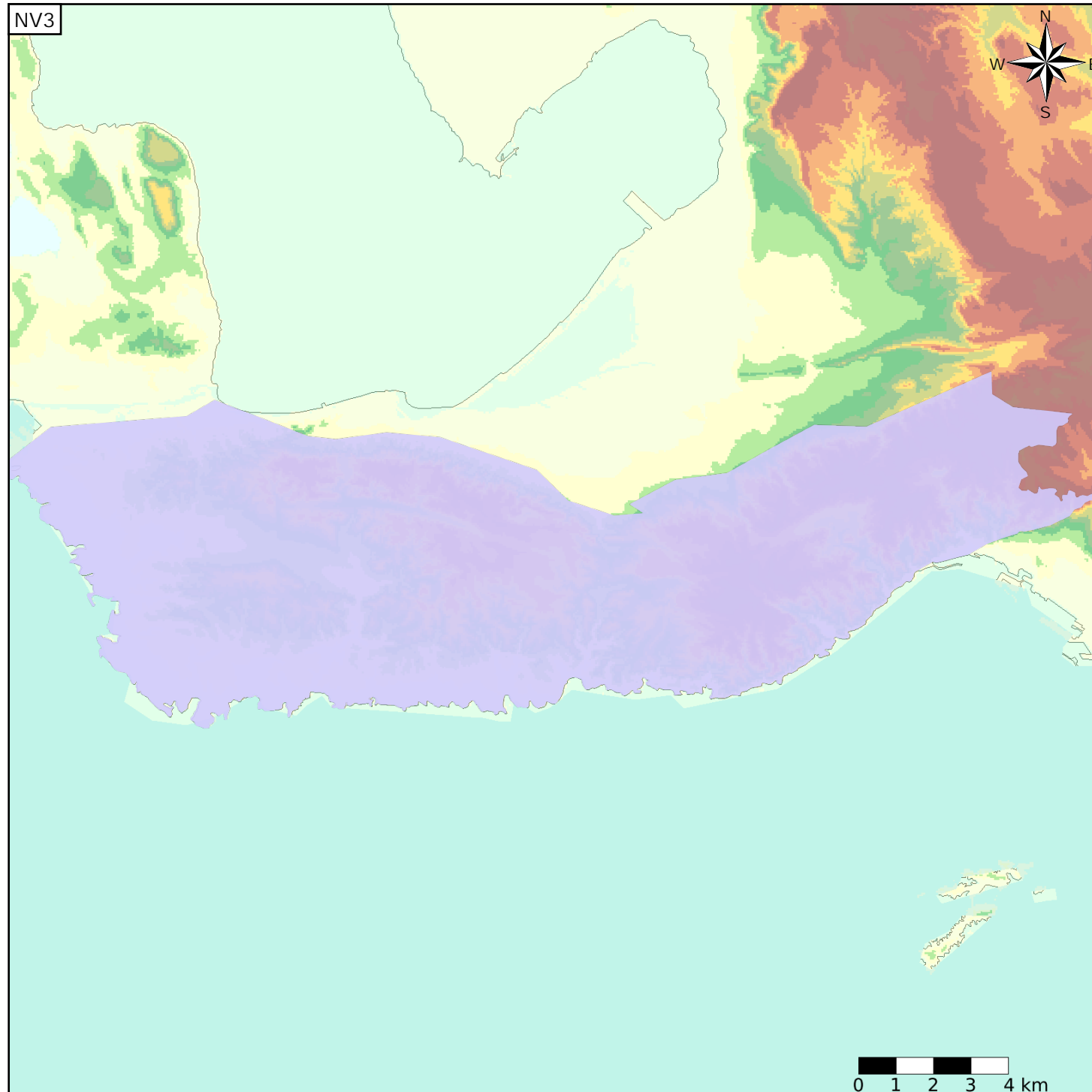
- Nature : 5 Unité aquifère
- Etat : 2 Entité hydrogéologique à nappe libre
- Thème : 2 Sédimentaire
- Type de milieu : 3 Milieu karstique
- Origine de la construction : 1 Carte géologique ou hydrogéologique

Evolution entre la BDLISA V0 et la V1 :

Type de modification : Aucune modification

Est incluse dans l'Entité Hydrogéologique 565AI

Massifs carbonatés jurassiques et crétacés des chaînes de l'Estaque, de la Nerthe, de l'Etoile et du Garlaban



Est incluse dans l'Entité Hydrogéologique 565

Formations calcaires karstiques provençales et sub-alpines, à dominante crétacée de Provence (dénomination provisoire)

Représentation de l'entité

- Ordre 1
- Ordre 2
- Ordre 3
- Ordre 4-5
- Ordre 6-10
- Ordre 11-20
- Ordre 21+

