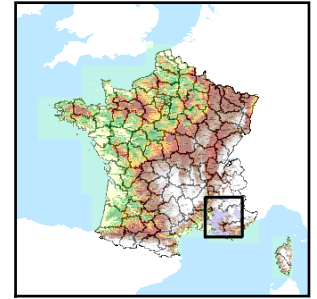


Code de l'Entité Hydrogéologique locale 565AF02



Nom de l'Entité Hydrogéologique Ensemble Nord-Ventoux / Montagne de Bluye



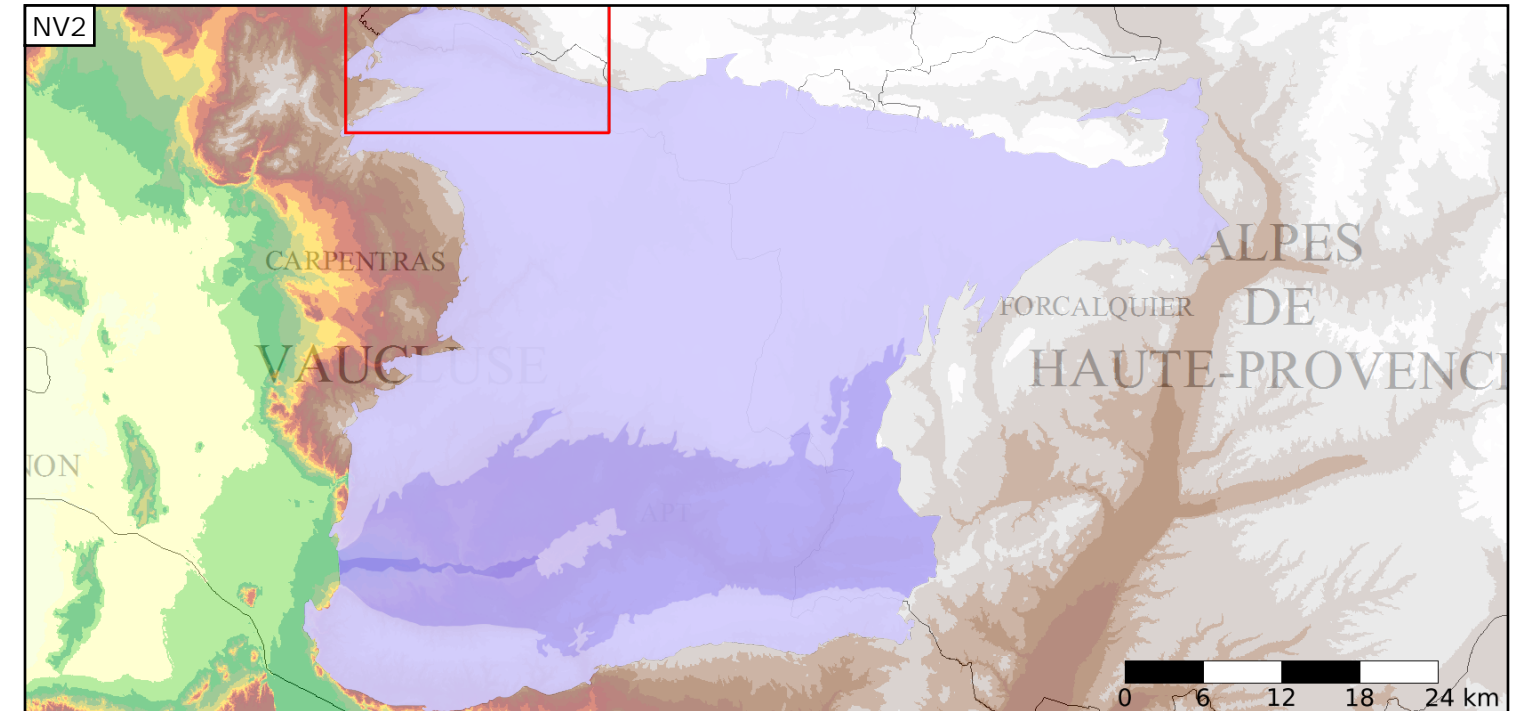
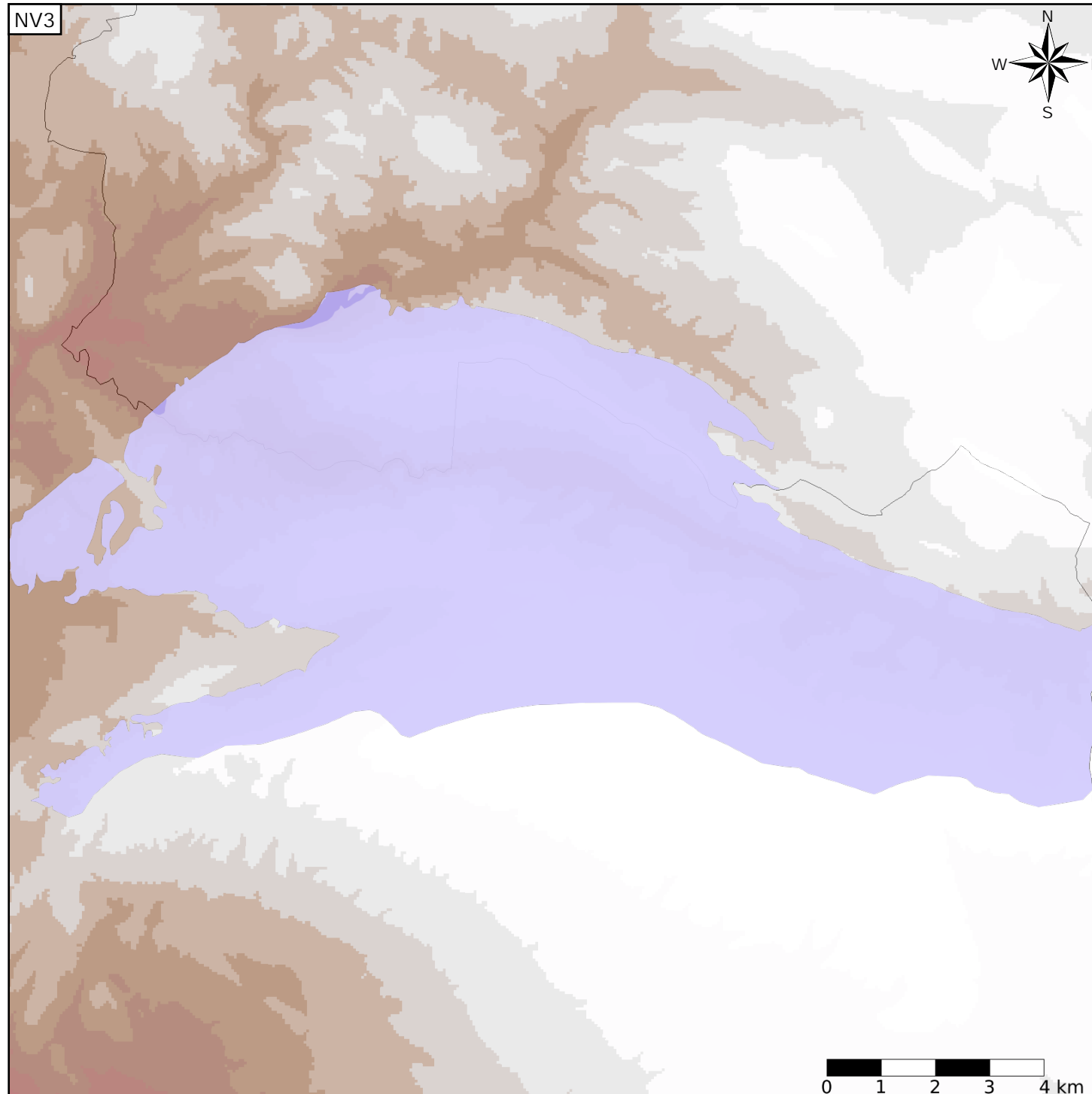
Caractéristiques de l'entité

Nature : 5 Unité aquifère
 Etat : 2 Entité hydrogéologique à nappe libre
 Thème : 2 Sédimentaire
 Type de milieu : 3 Milieu karstique
 Origine de la construction : 1 Carte géologique ou hydrogéologique

Est incluse dans l'Entité Hydrogéologique 565AF
 Calcaires du Crétacé inférieur des Monts de Vaucluse et de la montagne du Lubéron

Evolution entre la BDLISA V0 et la V1 :

Type de modification : Aucune modification



Est incluse dans l'Entité Hydrogéologique 565
 Formations calcaires karstiques provençales et sub-alpines, à dominante crétacée de Provence (dénomination provisoire)

