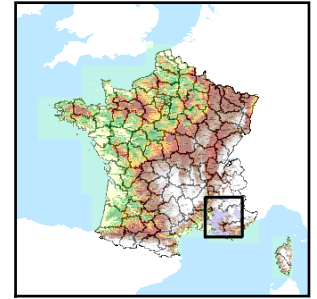


Code de l'Entité Hydrogéologique locale 565AF00



Nom de l'Entité Hydrogéologique Complément de l'entité NV2 : Calcaires du Crétacé inférieur des Monts de Vaucluse et de la montagne du Lubéron



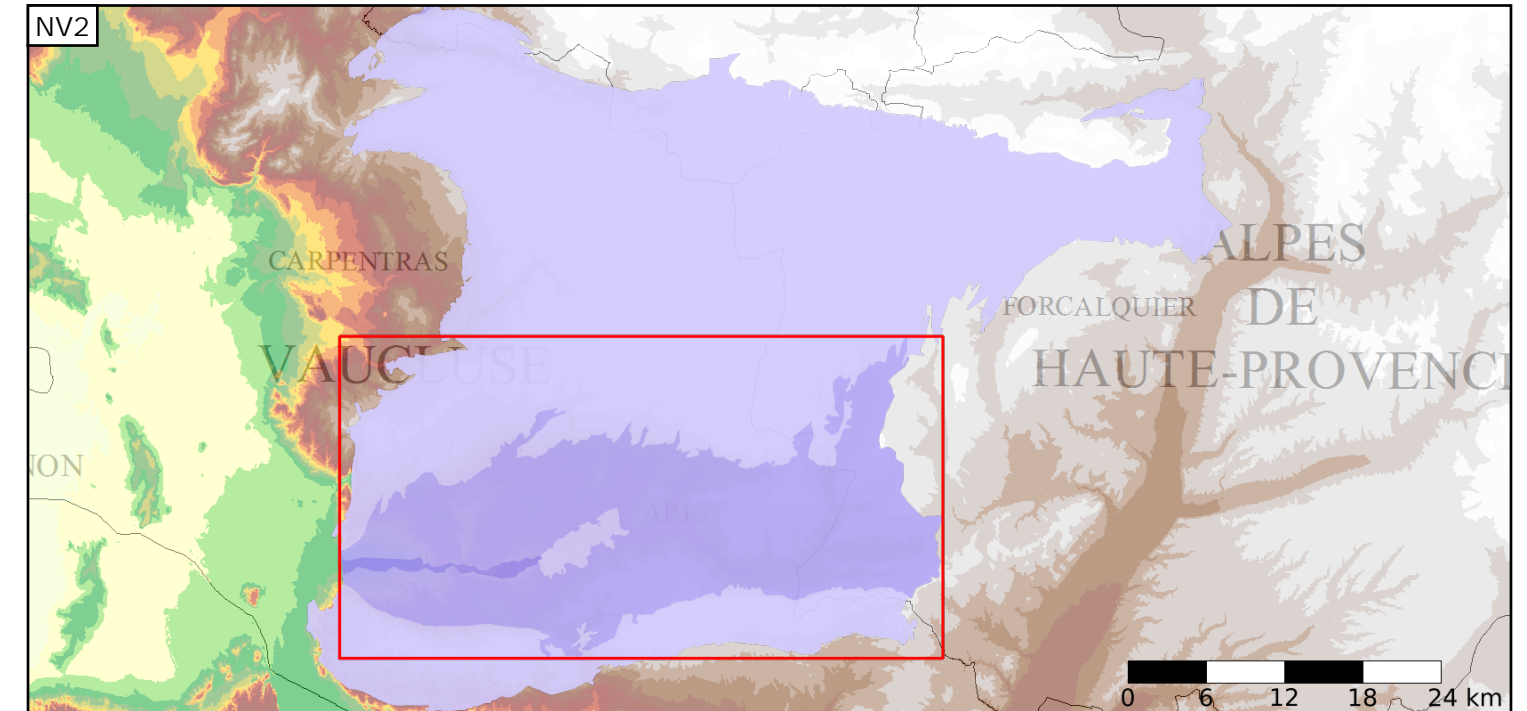
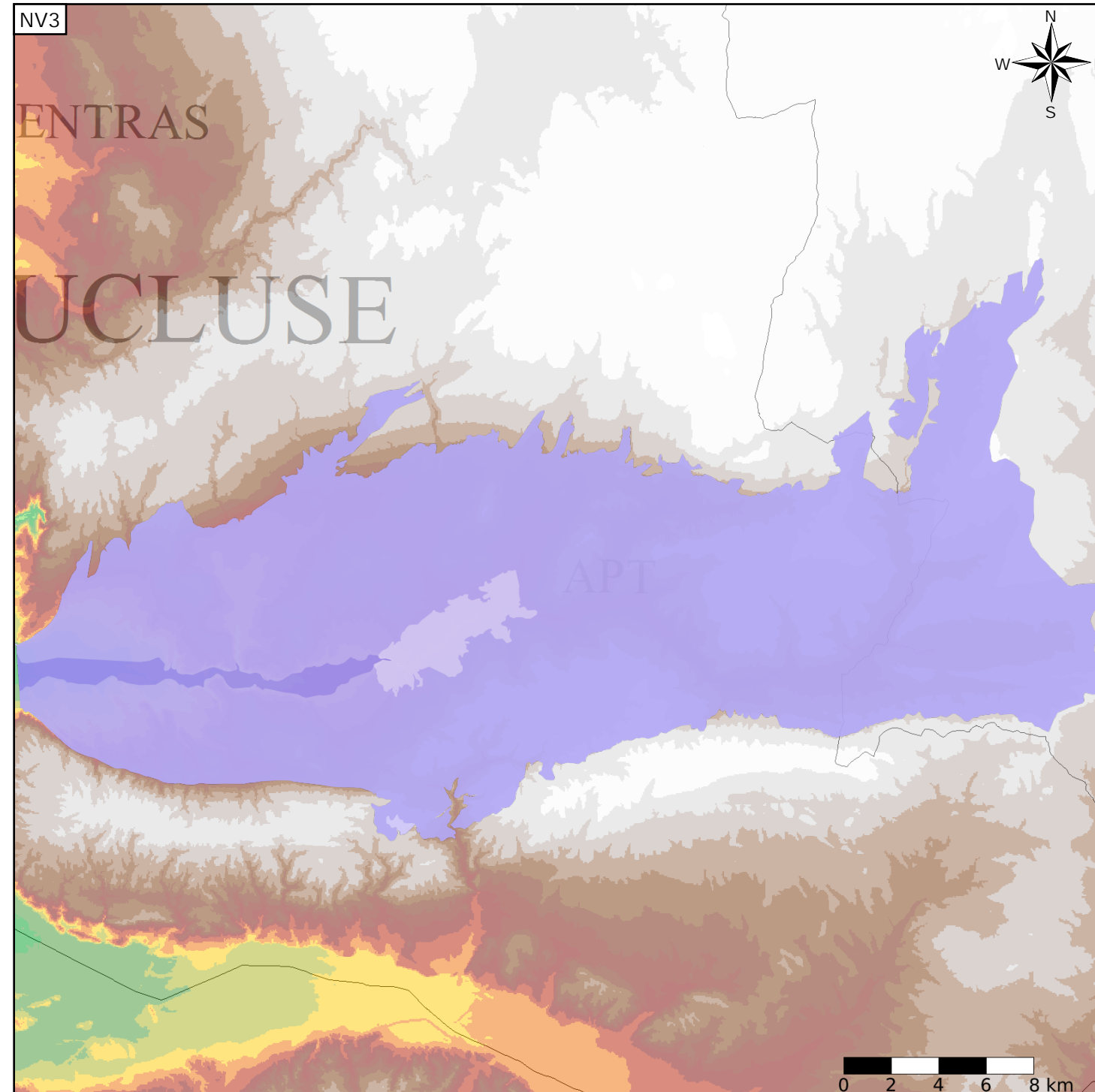
Caractéristiques de l'entité

- Nature : 5 Unité aquifère
- Etat : 2 Entité hydrogéologique à nappe libre
- Thème : 2 Sédimentaire
- Type de milieu : 3 Milieu karstique
- Origine de la construction : 3 Complétude partielle

Est incluse dans l'Entité Hydrogéologique 565AF
Calcaires du Crétacé inférieur des Monts de Vaucluse et de la montagne du Lubéron

Evolution entre la BDLISA V0 et la V1 :

Type de modification : Mise(s) à jour mineure(s) des informations attributaires de l'entité



Est incluse dans l'Entité Hydrogéologique 565
Formations calcaires karstiques provençales et sub-alpines, à dominante crétacée de Provence (dénomination provisoire)

Représentation de l'entité

- Ordre 1
- Ordre 2
- Ordre 3
- Ordre 4-5
- Ordre 6-10
- Ordre 11-20
- Ordre 21+

