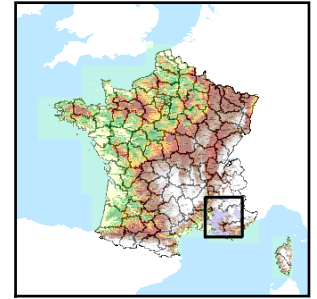


Code de l'Entité Hydrogéologique locale 565AE00



Nom de l'Entité Hydrogéologique NV3 absent, nom de l'entité NV2 : Formations calcaires du Crétacé supérieur des haut-bassins Verdon, Durance et Var



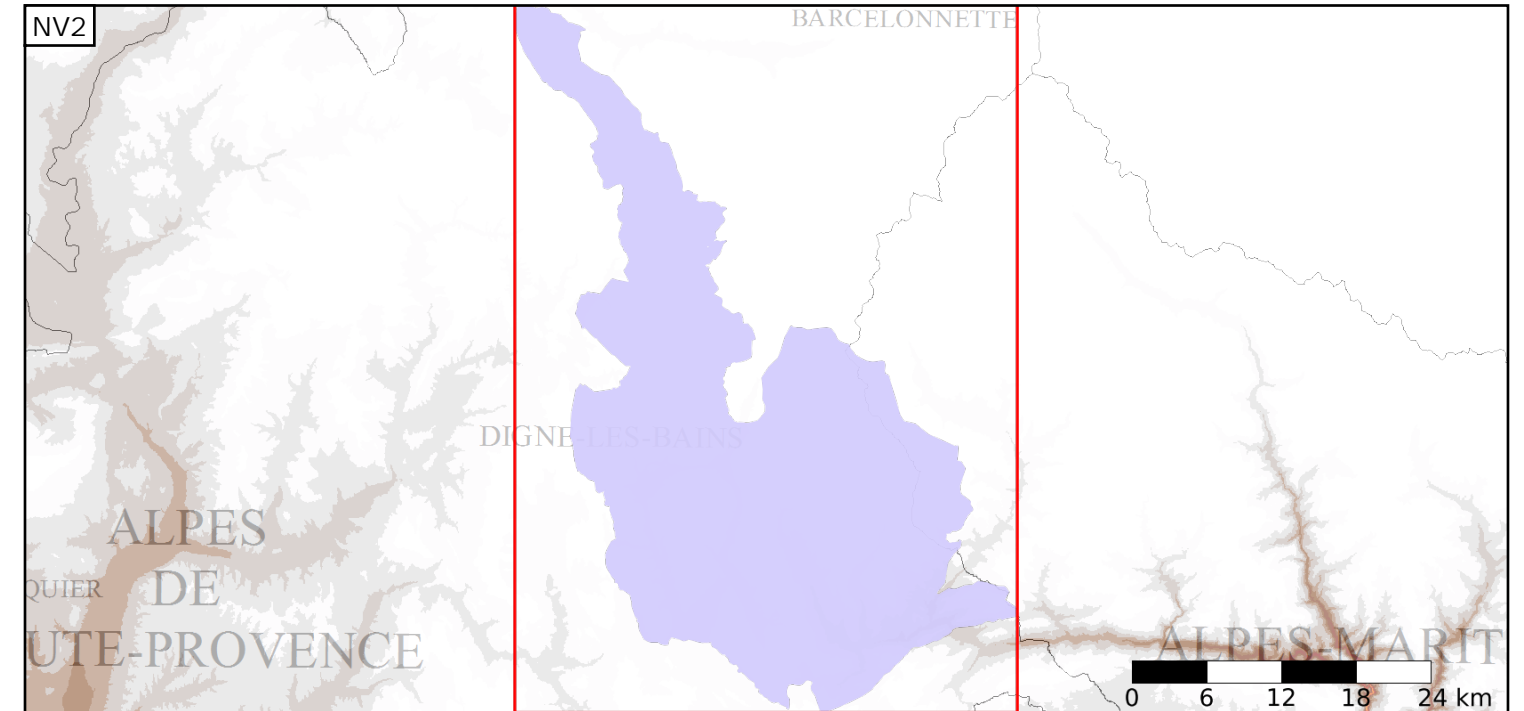
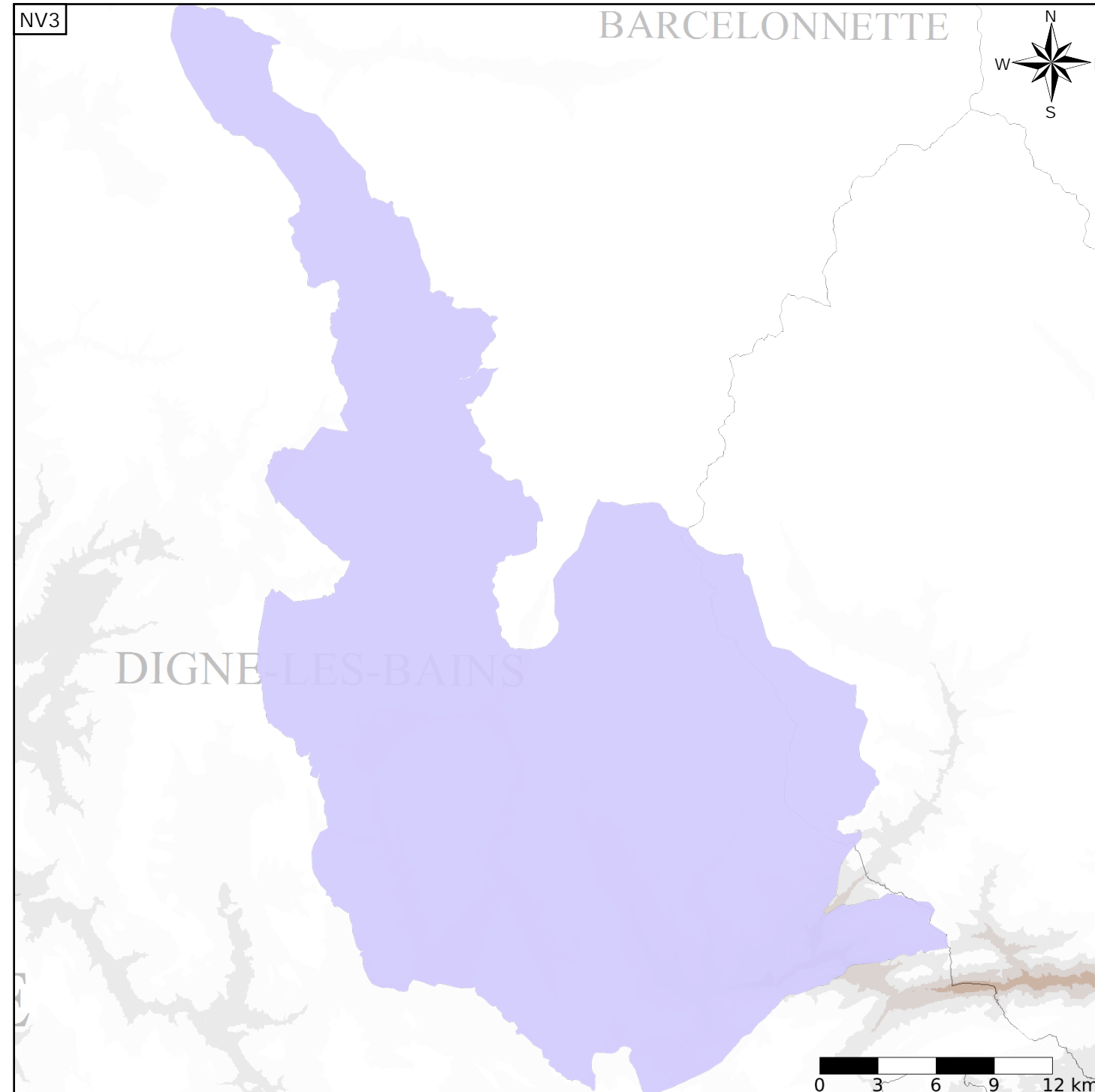
Caractéristiques de l'entité

Nature : 3 Système aquifère
 Etat : 2 Entité hydrogéologique à nappe libre
 Thème : 2 Sédimentaire
 Type de milieu : 3 Milieu karstique
 Origine de la construction : 2 Complétude totale

Est incluse dans l'Entité Hydrogéologique 565AE
 Formations calcaires du Crétacé supérieur des haut-bassins Verdon, Durance et Var

Evolution entre la BDLISA V0 et la V1 :

Type de modification : Mise(s) à jour mineure(s) de la géométrie de l'entité



Est incluse dans l'Entité Hydrogéologique 565
 Formations calcaires karstiques provençales et sub-alpines, à dominante crétacée de Provence (dénomination provisoire)

Représentation de l'entité

- Ordre 1
- Ordre 2
- Ordre 3
- Ordre 4-5
- Ordre 6-10
- Ordre 11-20
- Ordre 21+

