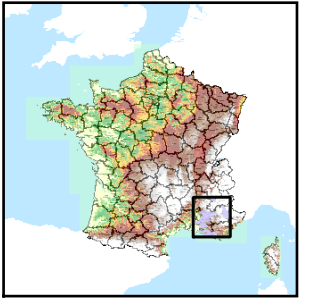


Code de l'Entité Hydrogéologique locale 565AA00



Nom de l'Entité Hydrogéologique NV3 absent, nom de l'entité NV2 : Massif calcaire du Crétacé supérieur du Dévoluy



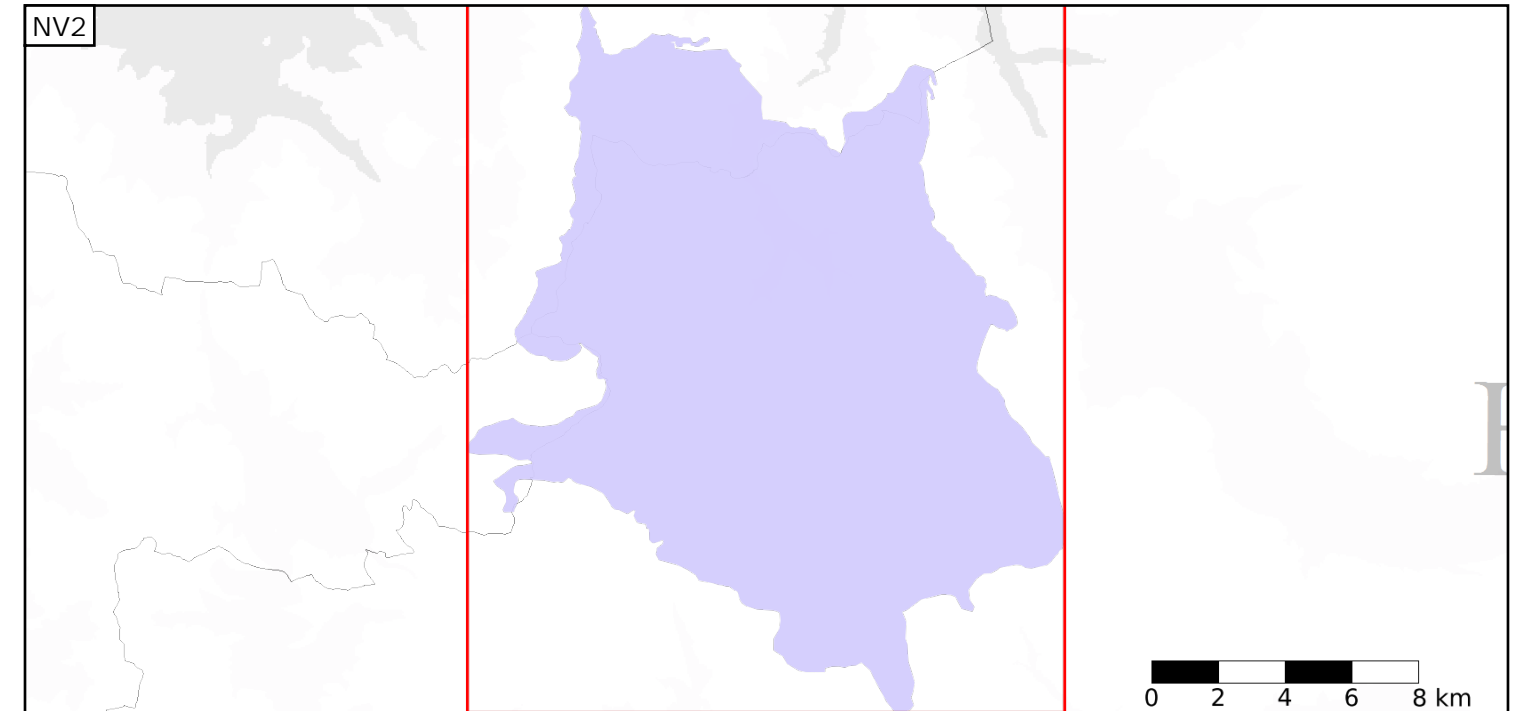
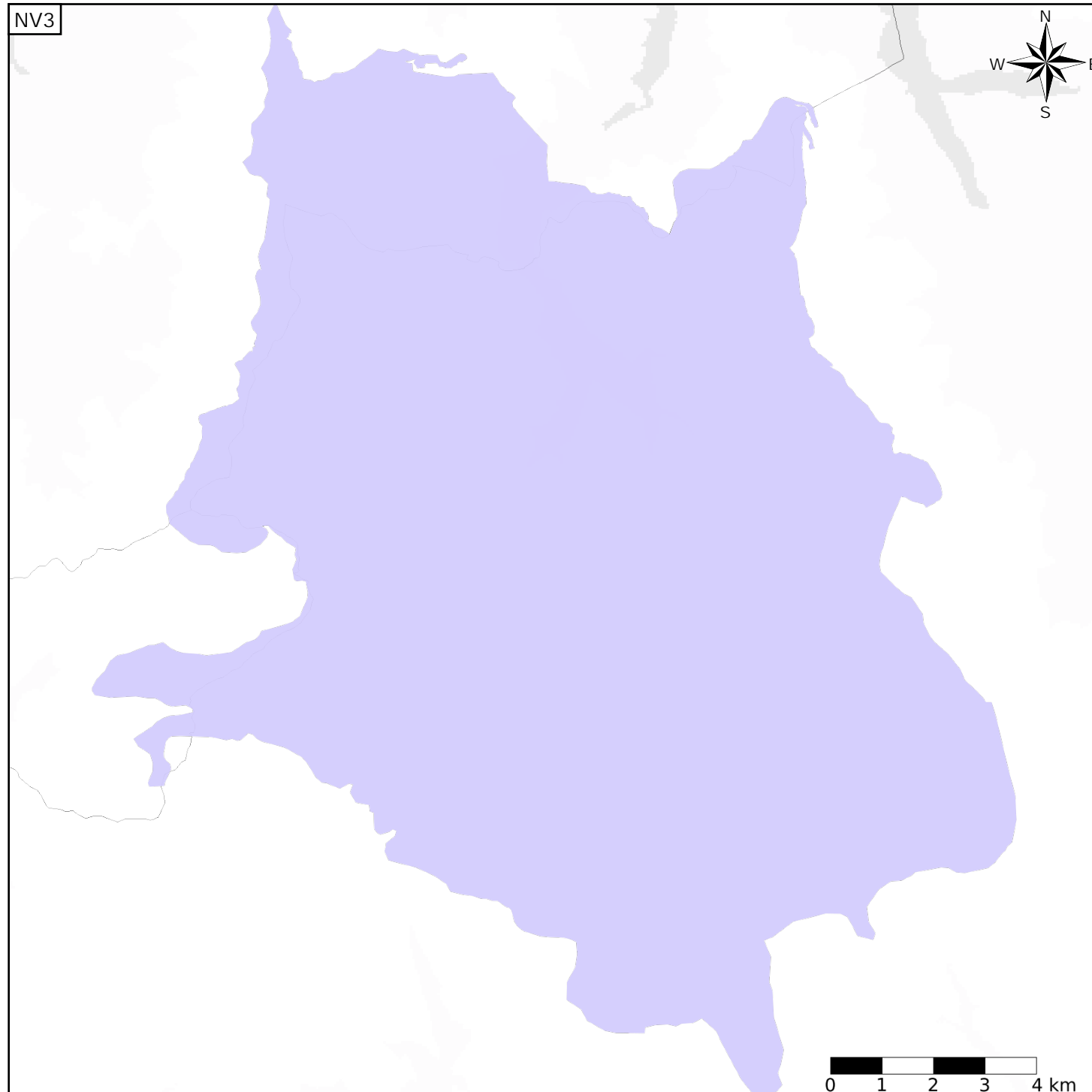
Caractéristiques de l'entité

- Nature : 3 Système aquifère
- Etat : 2 Entité hydrogéologique à nappe libre
- Thème : 2 Sédimentaire
- Type de milieu : 3 Milieu karstique
- Origine de la construction : 2 Complétude totale

Est incluse dans l'Entité Hydrogéologique 565AA
Massif calcaire du Crétacé supérieur du Dévoluy

Evolution entre la BDLISA V0 et la V1 :

Type de modification : Aucune modification



Est incluse dans l'Entité Hydrogéologique 565
Formations calcaires karstiques provençales et sub-alpines, à dominante crétacée de Provence (dénomination provisoire)

