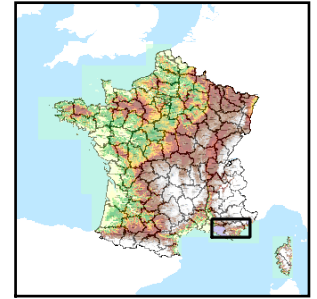


Code de l'Entité Hydrogéologique locale 563AA01



Nom de l'Entité Hydrogéologique Formations calcaires du Crétacé supérieur du bassin de l'Arc



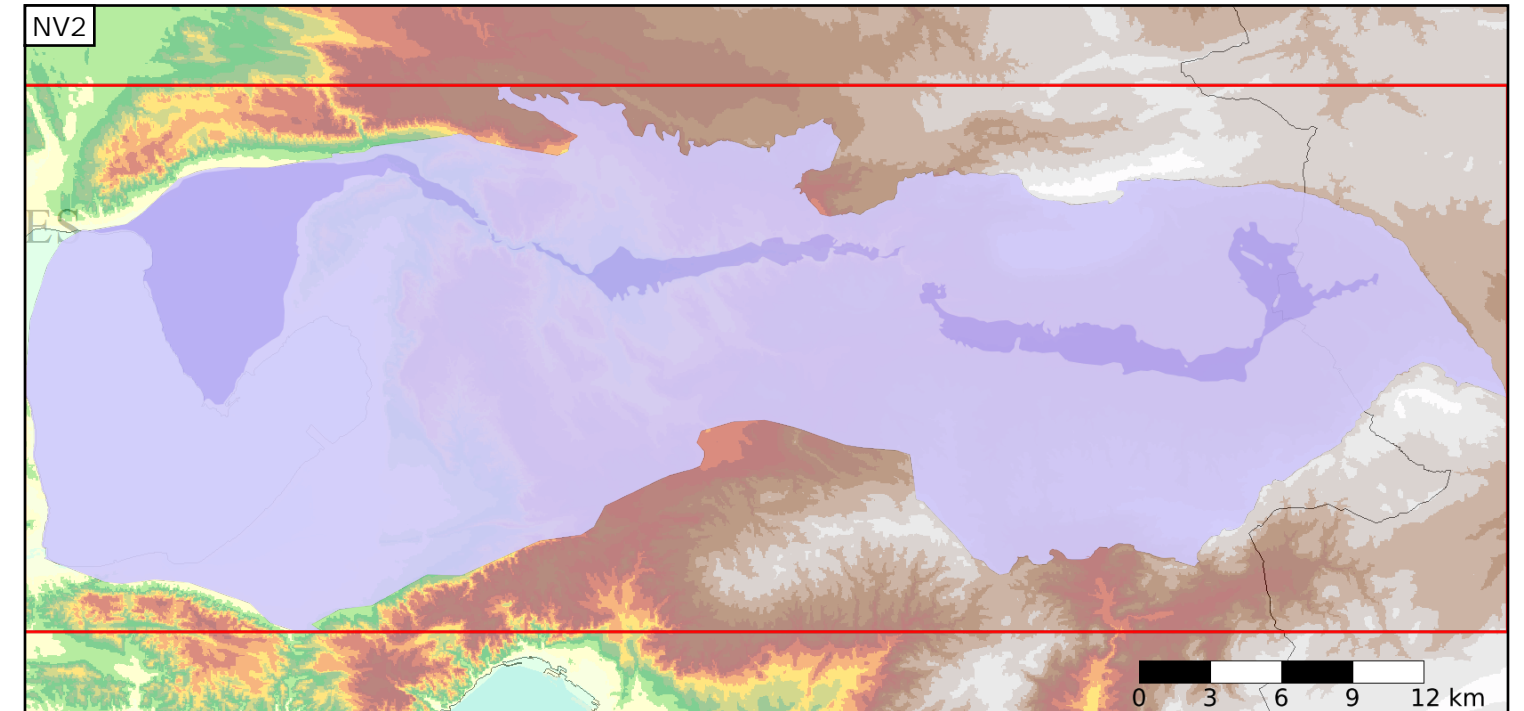
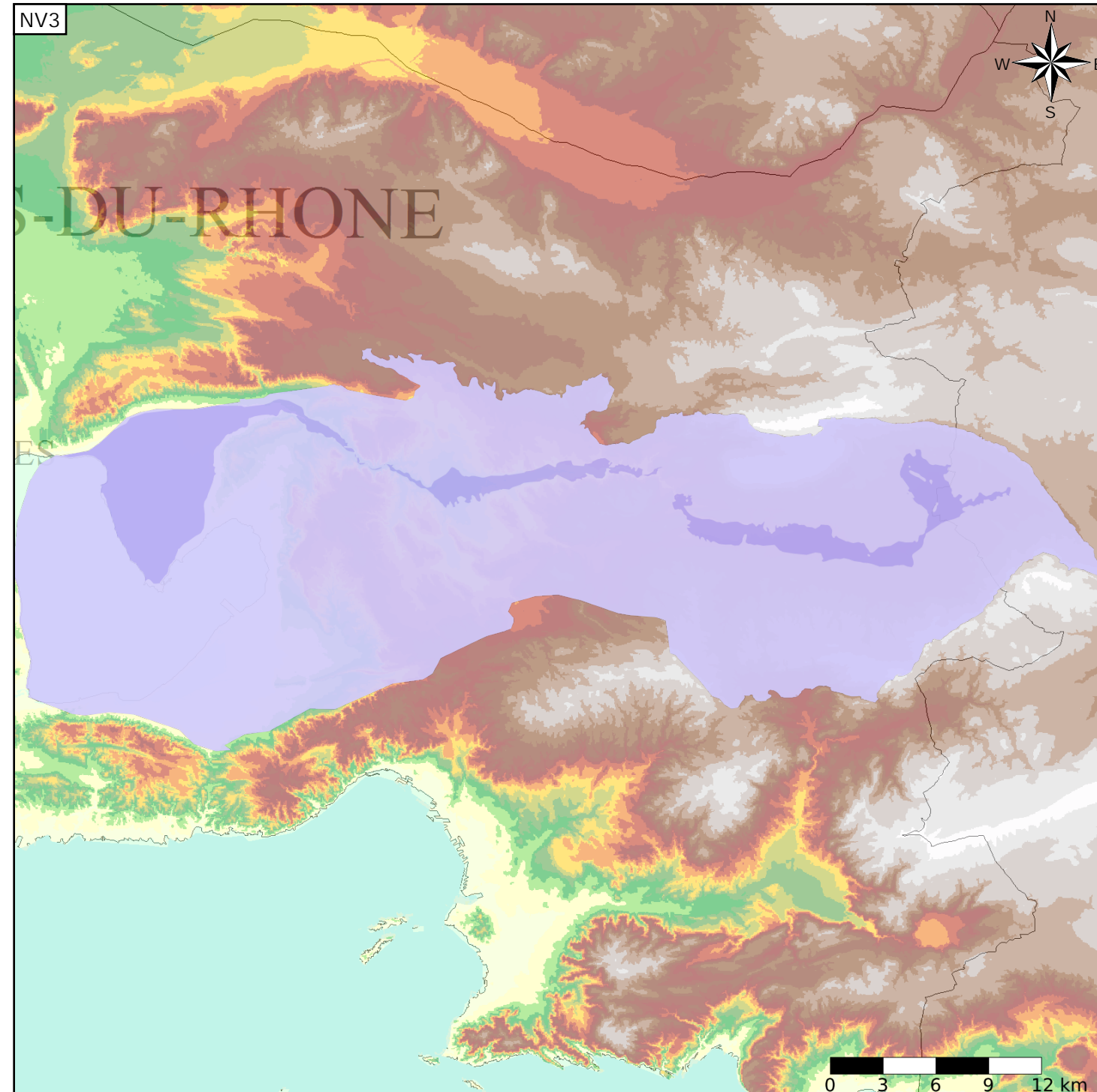
Caractéristiques de l'entité

- Nature : 5 Unité aquifère
- Etat : 3 Entité hydrogéologique à parties libres et captives
- Thème : 2 Sédimentaire
- Type de milieu : 5 Double porosité : karstique et de fissures
- Origine de la construction : 1 Carte géologique ou hydrogéologique

Est incluse dans l'Entité Hydrogéologique 563AA  
Formations secondaires et tertiaires du bassin de l'Arc

Evolution entre la BDLISA V0 et la V1 :

Type de modification : Mise(s) à jour mineure(s) des informations attributaires de l'entité



Est incluse dans l'Entité Hydrogéologique 563  
Formations sédimentaires secondaires et tertiaires de la côte méditerranéenne  
(dénomination provisoire)

