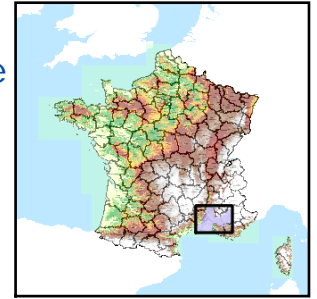


Code de l'Entité Hydrogéologique locale 561AJ00



Nom de l'Entité Hydrogéologique NV3 absent, nom de l'entité NV2 : Calcaires et grès du Crétacé supérieur de la vallée du Rhône de Pont-Saint-Esprit à Roquemaure



Caractéristiques de l'entité

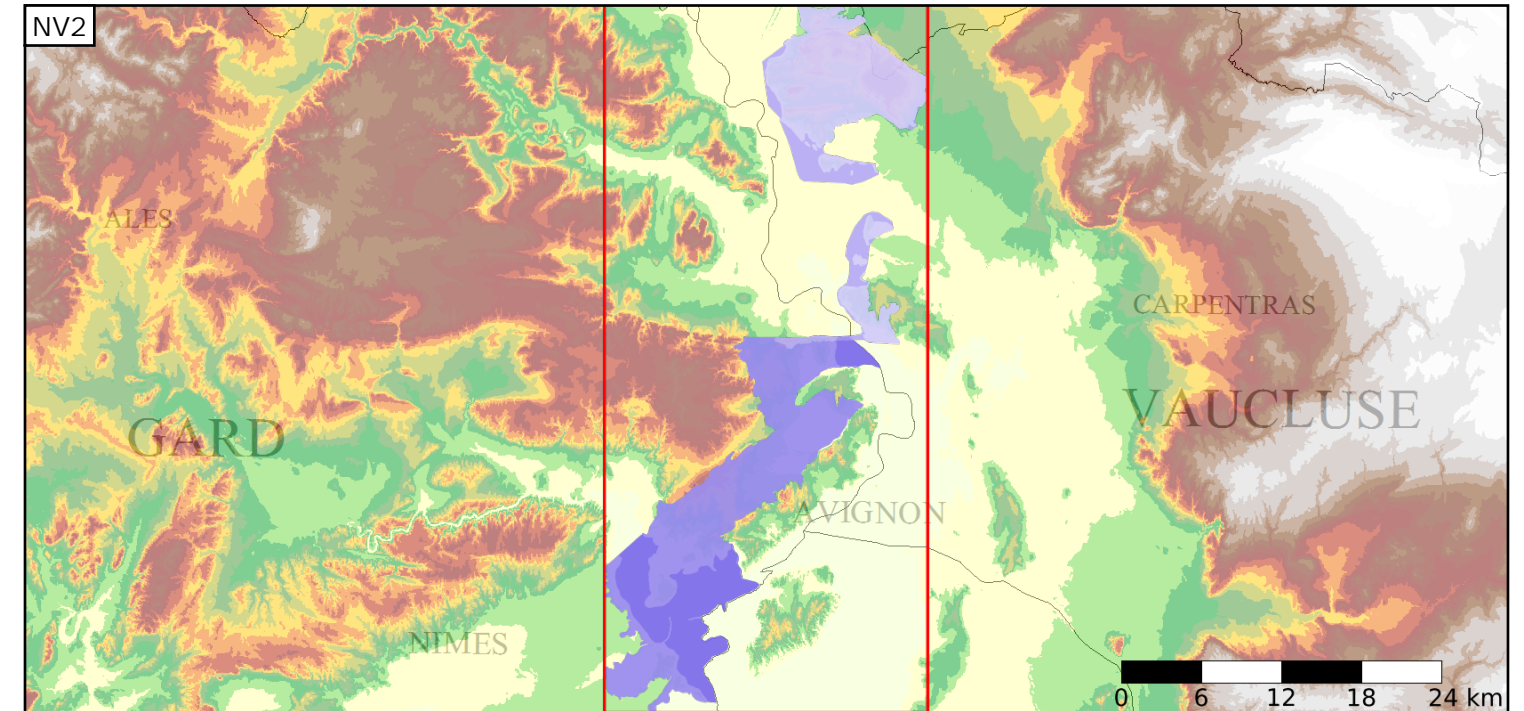
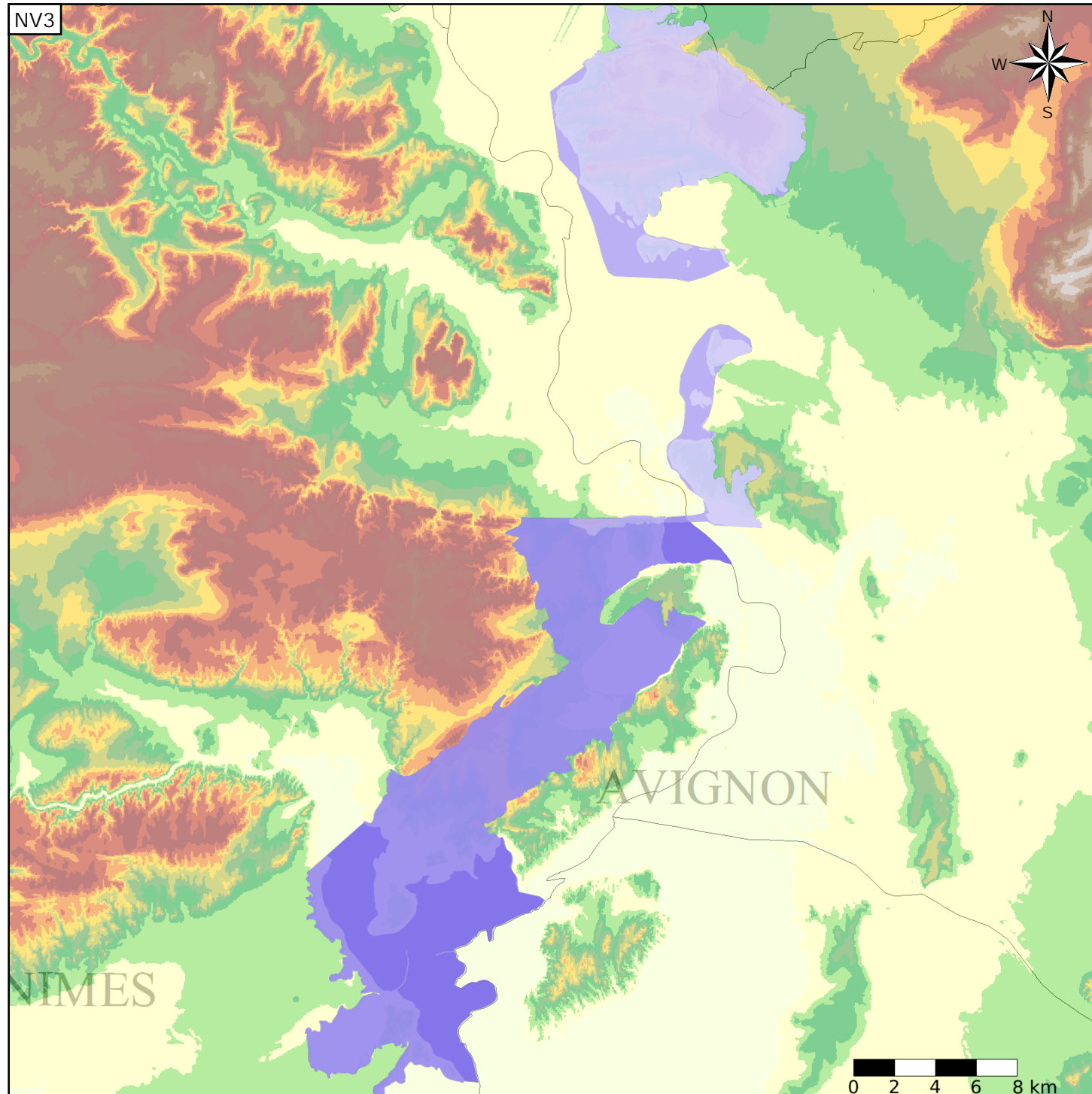
Nature : 4 Domaine hydrogéologique
 Etat : 3 Entité hydrogéologique à parties libres et captives
 Thème : 2 Sédimentaire
 Type de milieu : 2 Milieu fissuré
 Origine de la construction : 2 Complétude totale

Evolution entre la BDLISA V0 et la V1 :

Type de modification : Aucune modification

Est incluse dans l'Entité Hydrogéologique 561AJ

Calcaires et grès du Crétacé supérieur de la vallée du Rhône de Pont-Saint-Esprit à Roquemaure



Est incluse dans l'Entité Hydrogéologique 561

Formations sédimentaires crétacées et tertiaires des basses vallées du Rhône et de la Durance

Représentation de l'entité

- Ordre 1
- Ordre 2
- Ordre 3
- Ordre 4-5
- Ordre 6-10
- Ordre 11-20
- Ordre 21+

