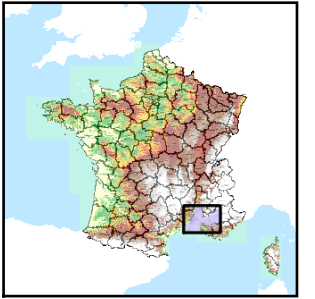


Code de l'Entité Hydrogéologique locale 561AI00



Nom de l'Entité Hydrogéologique NV3 absent, nom de l'entité NV2 : Formations jurassiques à quaternaires de la basse vallée du Rhône



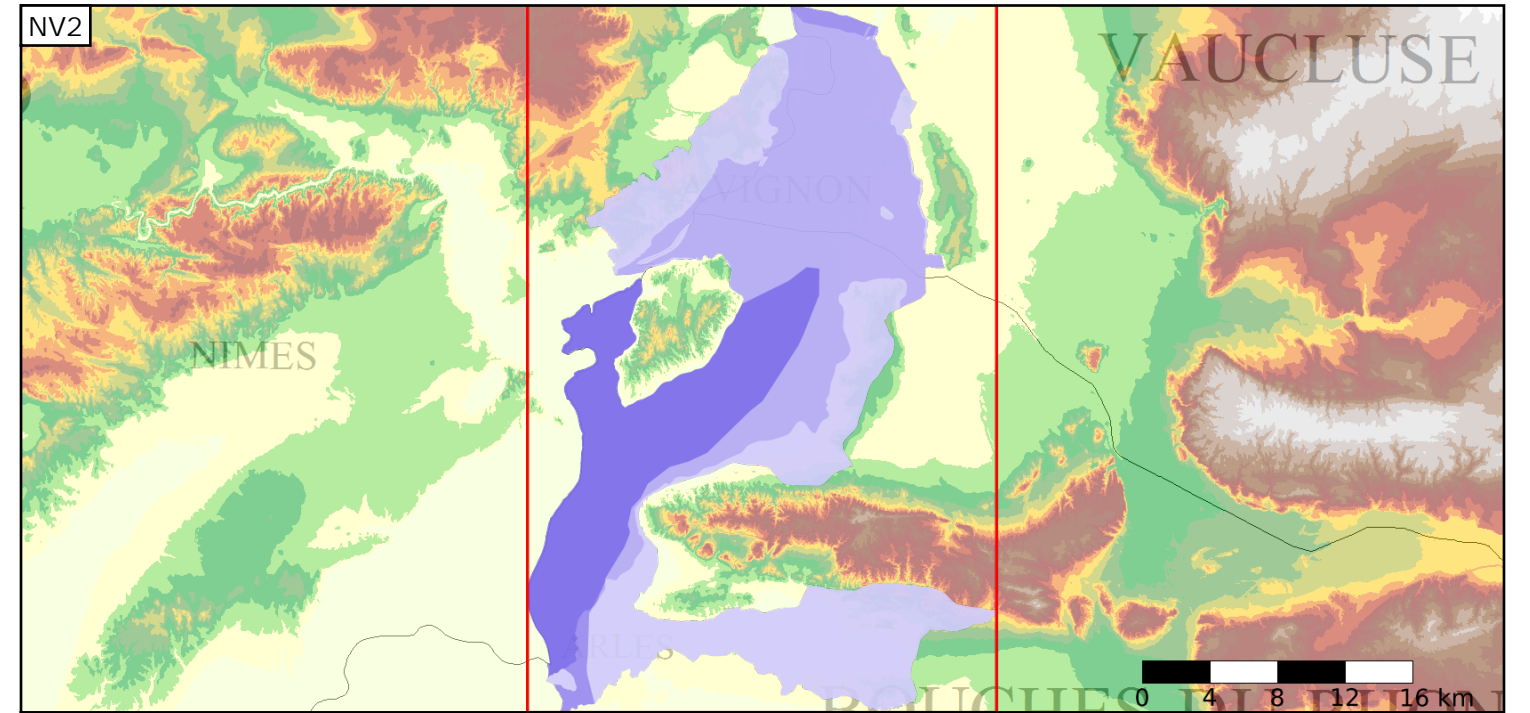
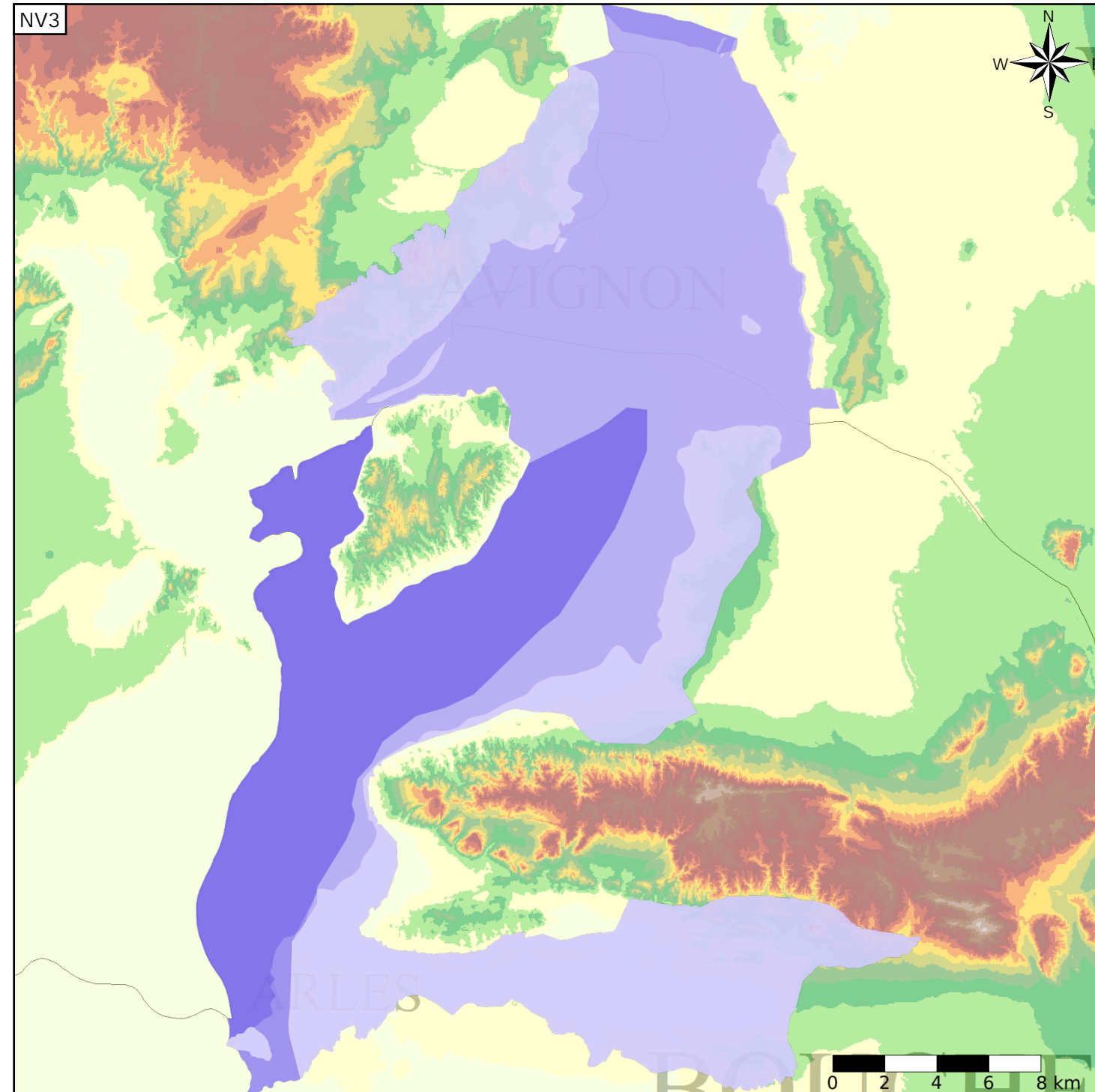
Caractéristiques de l'entité

Nature : 4 Domaine hydrogéologique  
 Etat : 3 Entité hydrogéologique à parties libres et captives  
 Thème : 2 Sédimentaire  
 Type de milieu : 1 Milieu poreux  
 Origine de la construction : 2 Complétude totale

Est incluse dans l'Entité Hydrogéologique 561AI  
 Formations jurassiques à quaternaires de la basse vallée du Rhône

Evolution entre la BDLISA V0 et la V1 :

Type de modification : Mise(s) à jour mineure(s) de la géométrie de l'entité



Est incluse dans l'Entité Hydrogéologique 561  
 Formations sédimentaires crétacées et tertiaires des basses vallées du Rhône et de la Durance

Représentation de l'entité

- Ordre 1
- Ordre 2
- Ordre 3
- Ordre 4-5
- Ordre 6-10
- Ordre 11-20
- Ordre 21+

