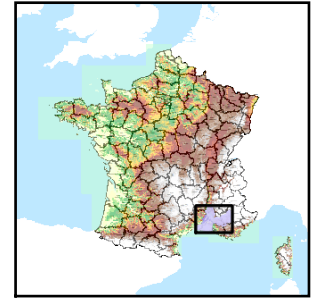


Code de l'Entité Hydrogéologique locale 561AH01



Nom de l'Entité Hydrogéologique Sables blancs cénomaniens de Bédouin-Mormoiron



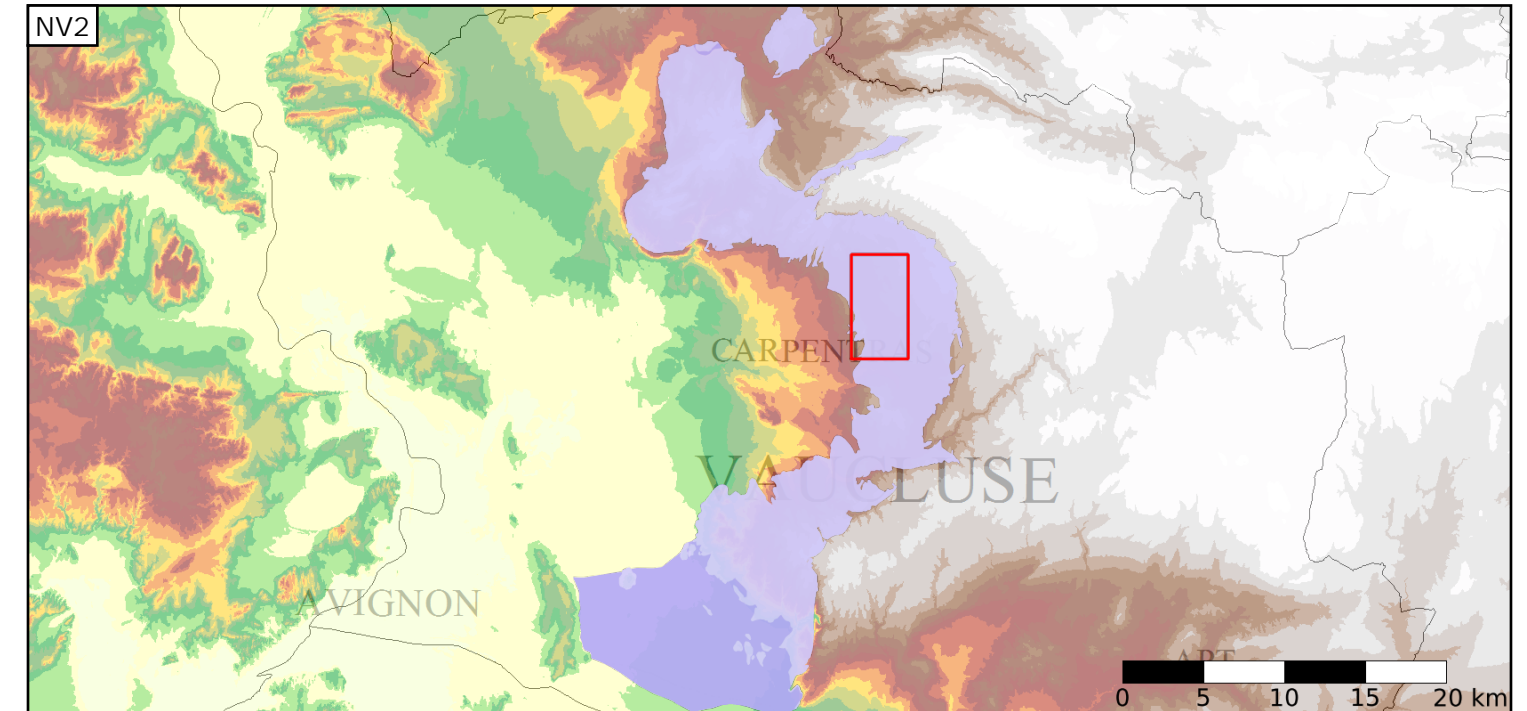
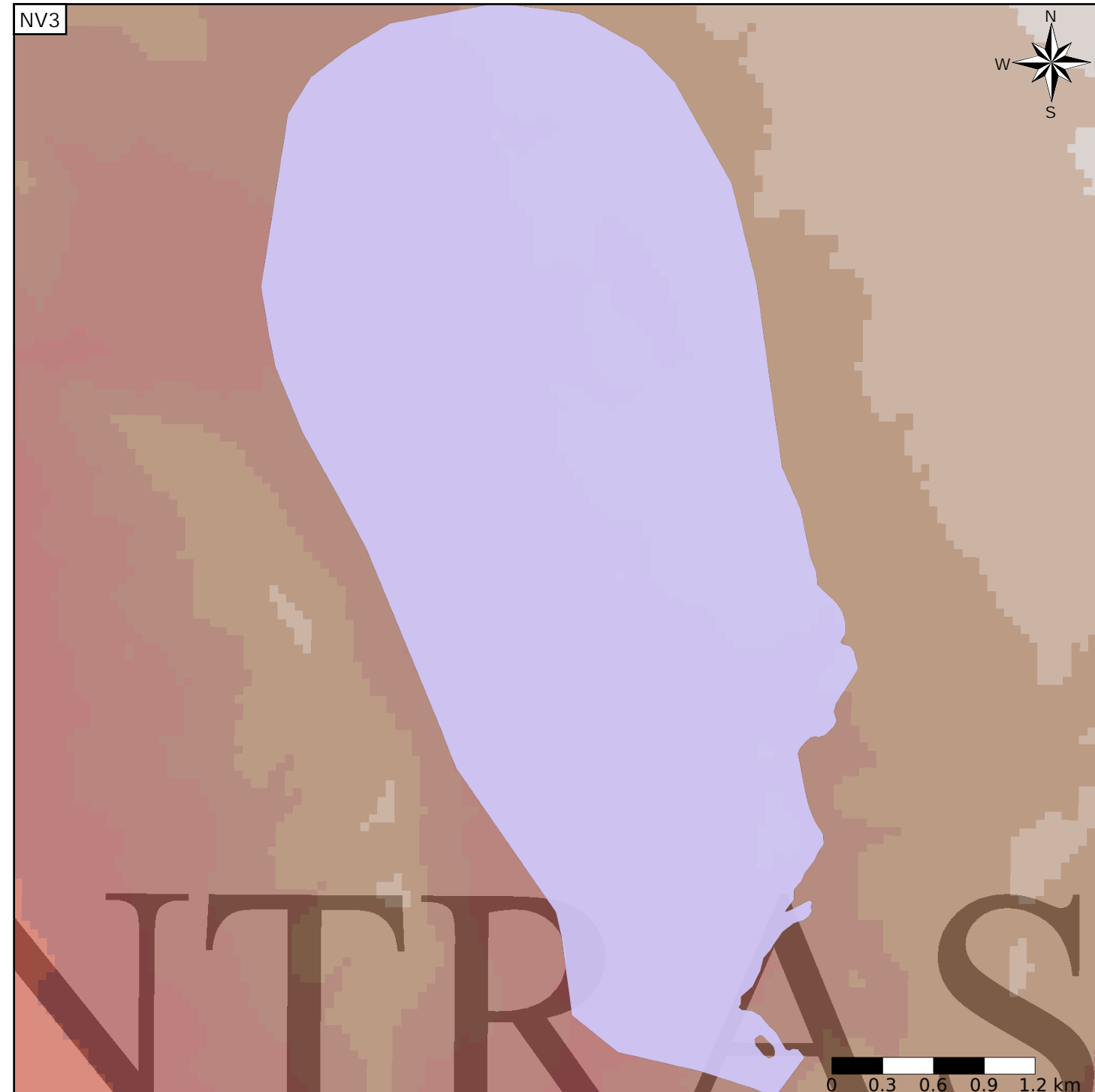
Caractéristiques de l'entité

- Nature : 5 Unité aquifère
- Etat : 3 Entité hydrogéologique à parties libres et captives
- Thème : 2 Sédimentaire
- Type de milieu : 1 Milieu poreux
- Origine de la construction : 1 Carte géologique ou hydrogéologique

Est incluse dans l'Entité Hydrogéologique 561AH  
Formations crétacées et tertiaires du sud du Comtat

Evolution entre la BDLISA V0 et la V1 :

Type de modification : Aucune modification



Est incluse dans l'Entité Hydrogéologique 561  
Formations sédimentaires crétacées et tertiaires des basses vallées du Rhône et de la Durance

