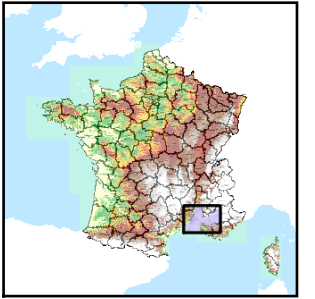


Code de l'Entité Hydrogéologique locale 561AH00



Nom de l'Entité Hydrogéologique Complément de l'entité NV2 : Formations crétacées et tertiaires du sud du Comtat



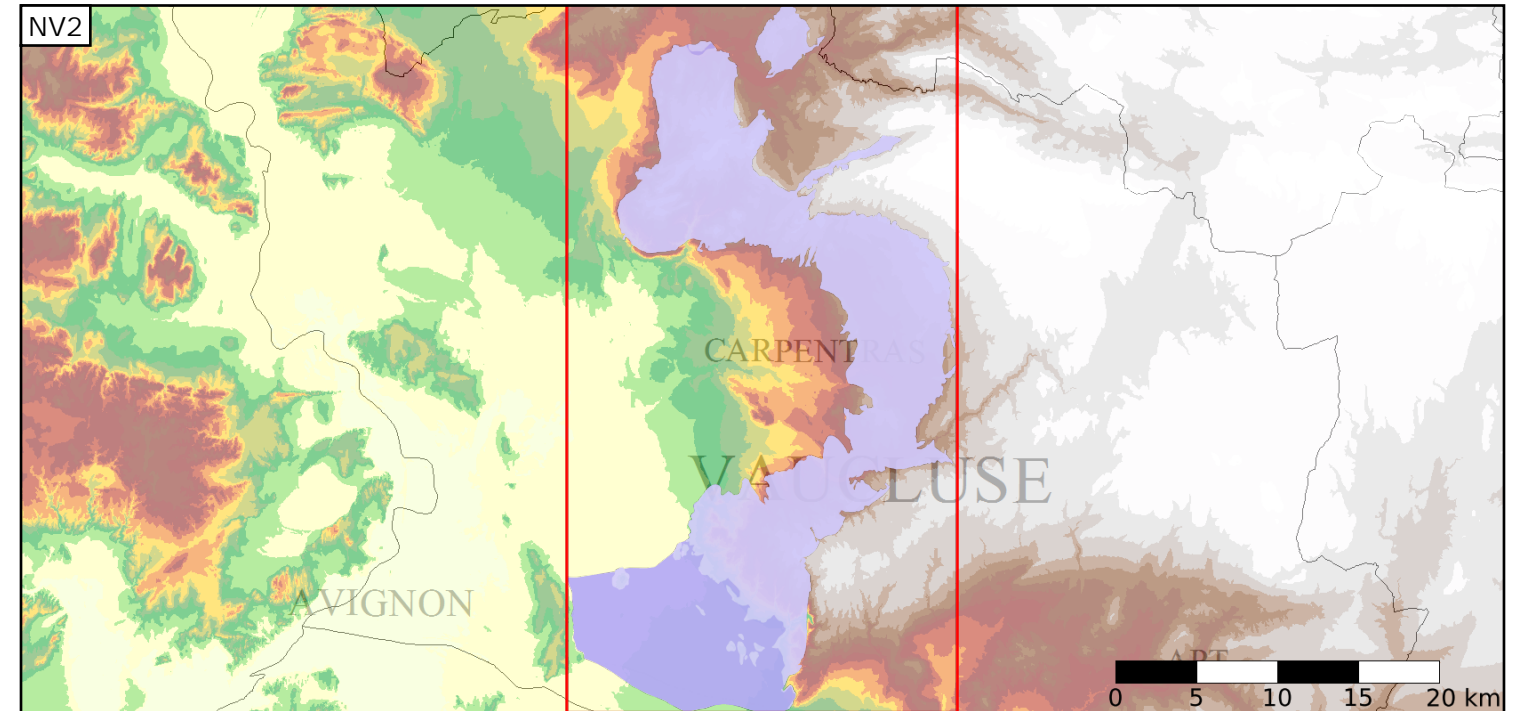
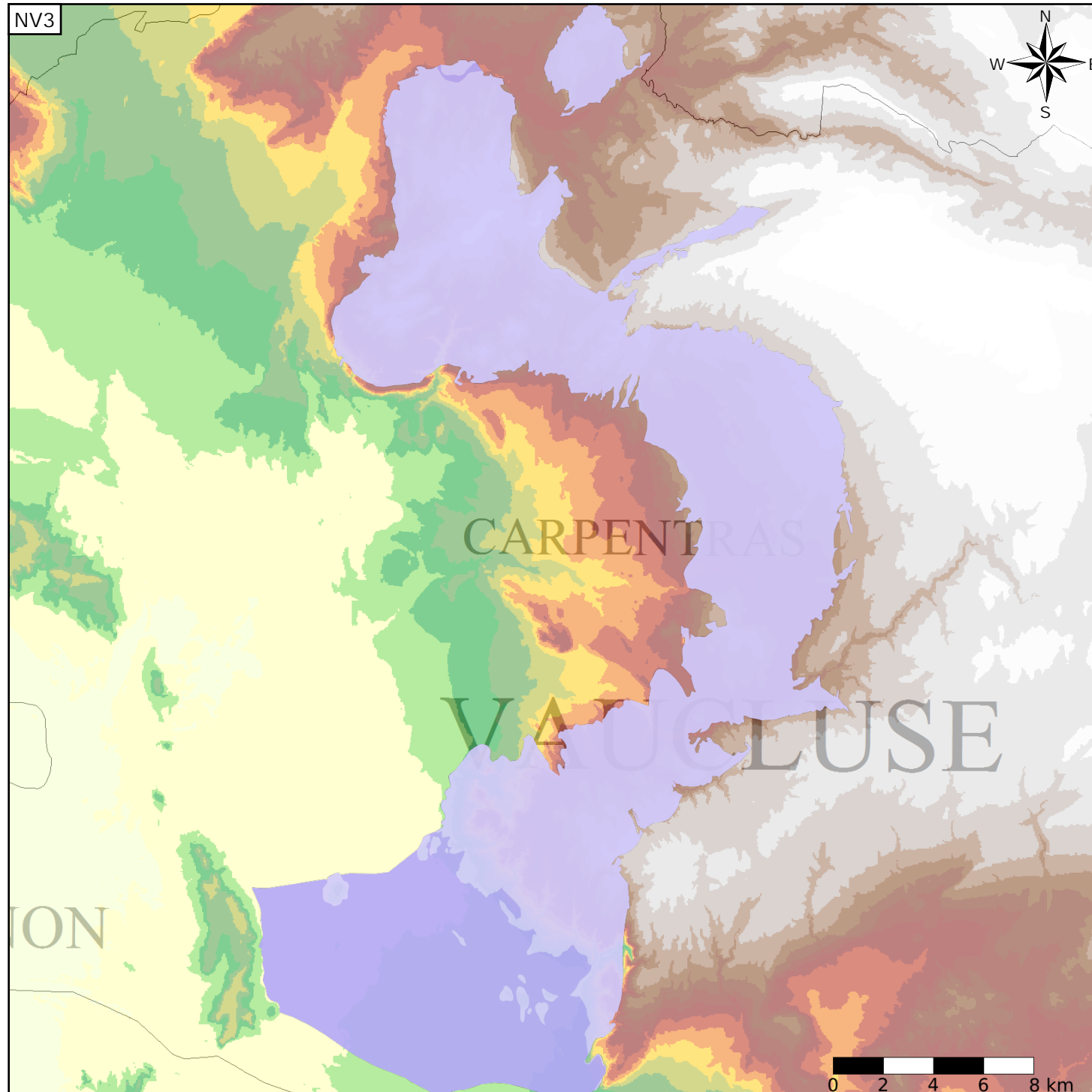
Caractéristiques de l'entité

- Nature : 6 Unité semi-perméable
- Etat : 3 Entité hydrogéologique à parties libres et captives
- Thème : 2 Sédimentaire
- Type de milieu : 1 Milieu poreux
- Origine de la construction : 3 Complétude partielle

Evolution entre la BDLISA V0 et la V1 :

Type de modification : Mises à jour mineures de la géométrie et des informations attributaires de l'entité

Est incluse dans l'Entité Hydrogéologique 561AH
Formations crétacées et tertiaires du sud du Comtat



Est incluse dans l'Entité Hydrogéologique 561
Formations sédimentaires crétacées et tertiaires des basses vallées du Rhône et de la Durance

