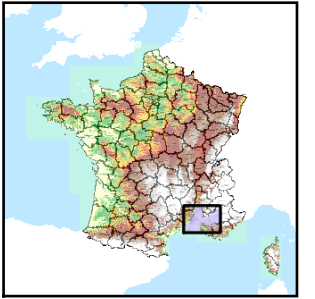


Code de l'Entité Hydrogéologique locale 561AG00



Nom de l'Entité Hydrogéologique NV3 absent, nom de l'entité NV2 : formations deltaïques plioquaternaires de Camargue



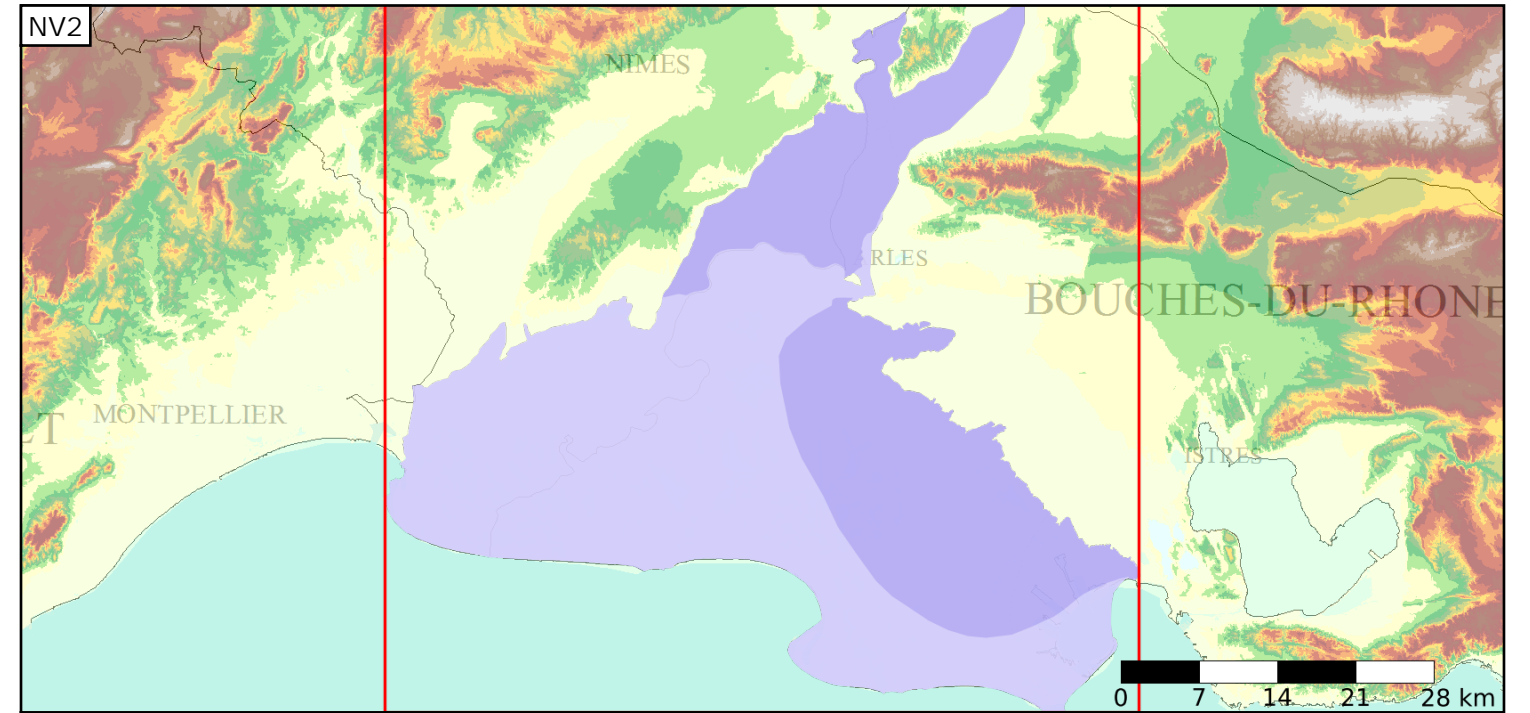
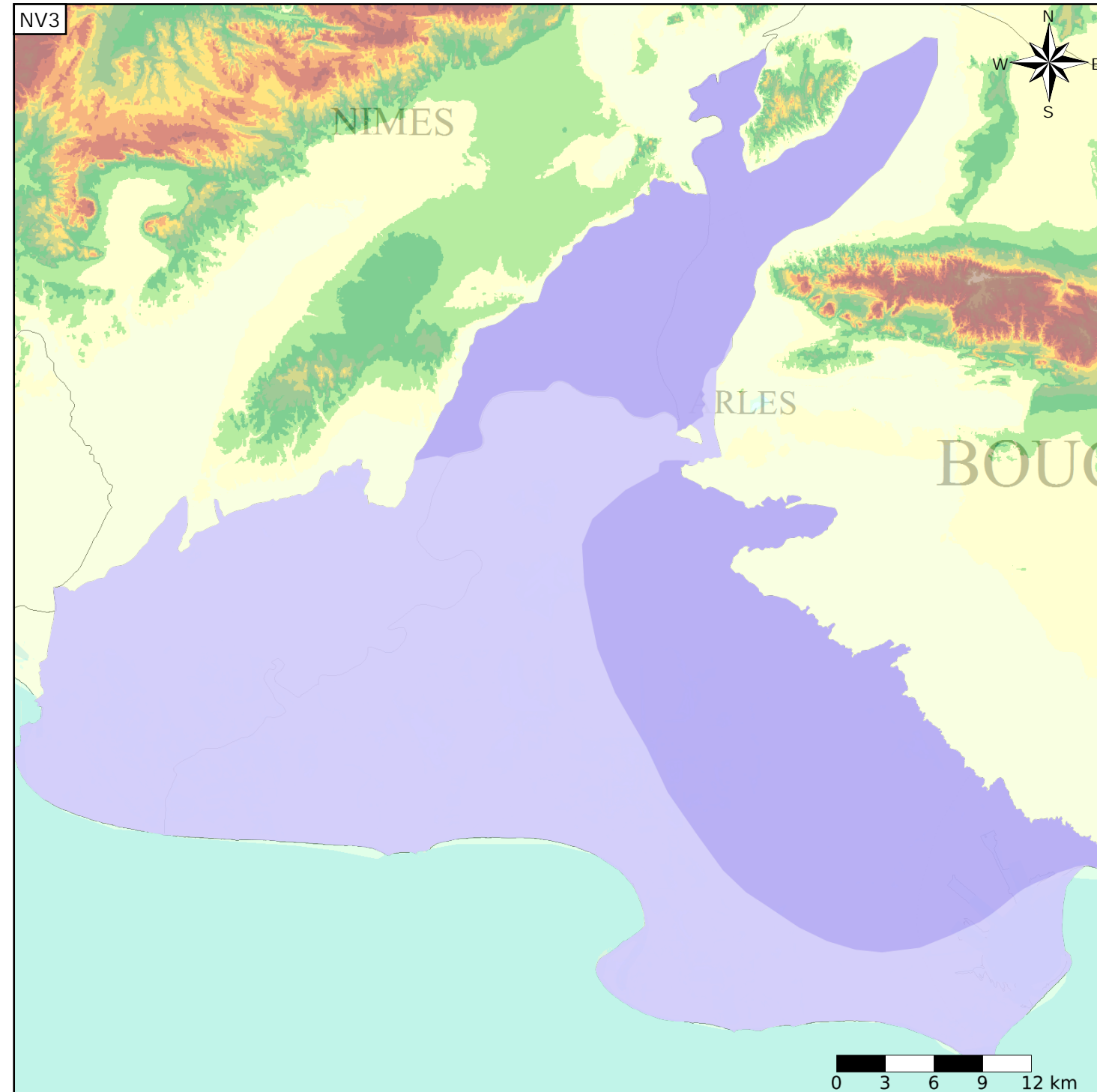
Caractéristiques de l'entité

- Nature : 3 Système aquifère
- Etat : 3 Entité hydrogéologique à parties libres et captives
- Thème : 2 Sédimentaire
- Type de milieu : 1 Milieu poreux
- Origine de la construction : 2 Complétude totale

Evolution entre la BDLISA V0 et la V1 :

Type de modification : Aucune modification

Est incluse dans l'Entité Hydrogéologique 561AG
formations deltaïques plioquaternaires de Camargue



Est incluse dans l'Entité Hydrogéologique 561
Formations sédimentaires crétacées et tertiaires des basses vallées du Rhône et de la Durance

