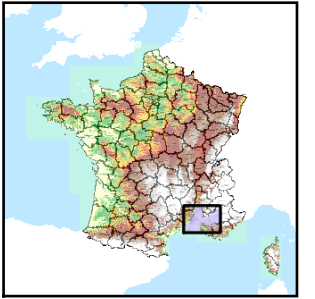


Code de l'Entité Hydrogéologique locale 561AF00



Nom de l'Entité Hydrogéologique NV3 absent, nom de l'entité NV2 : Cailloutis plio-quaternaires de la plaine de Crau



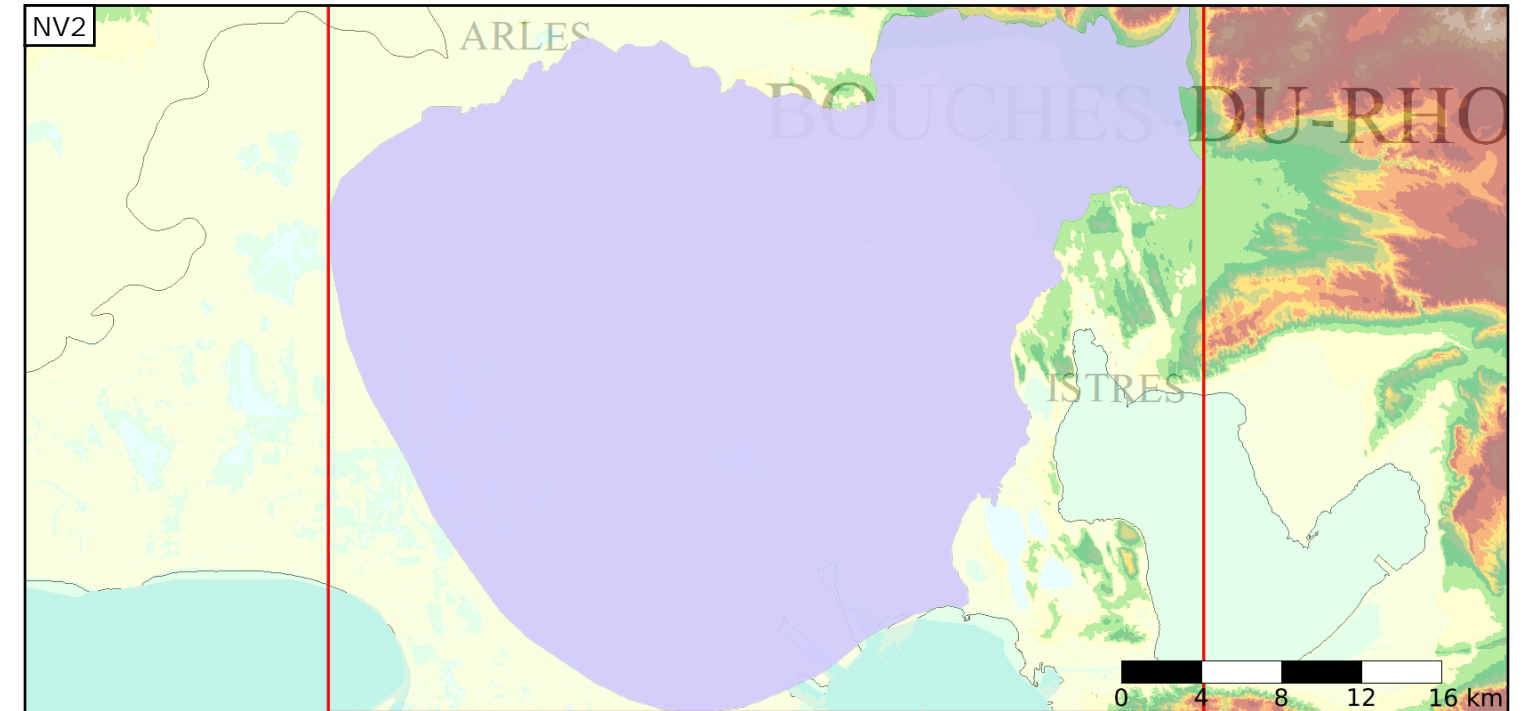
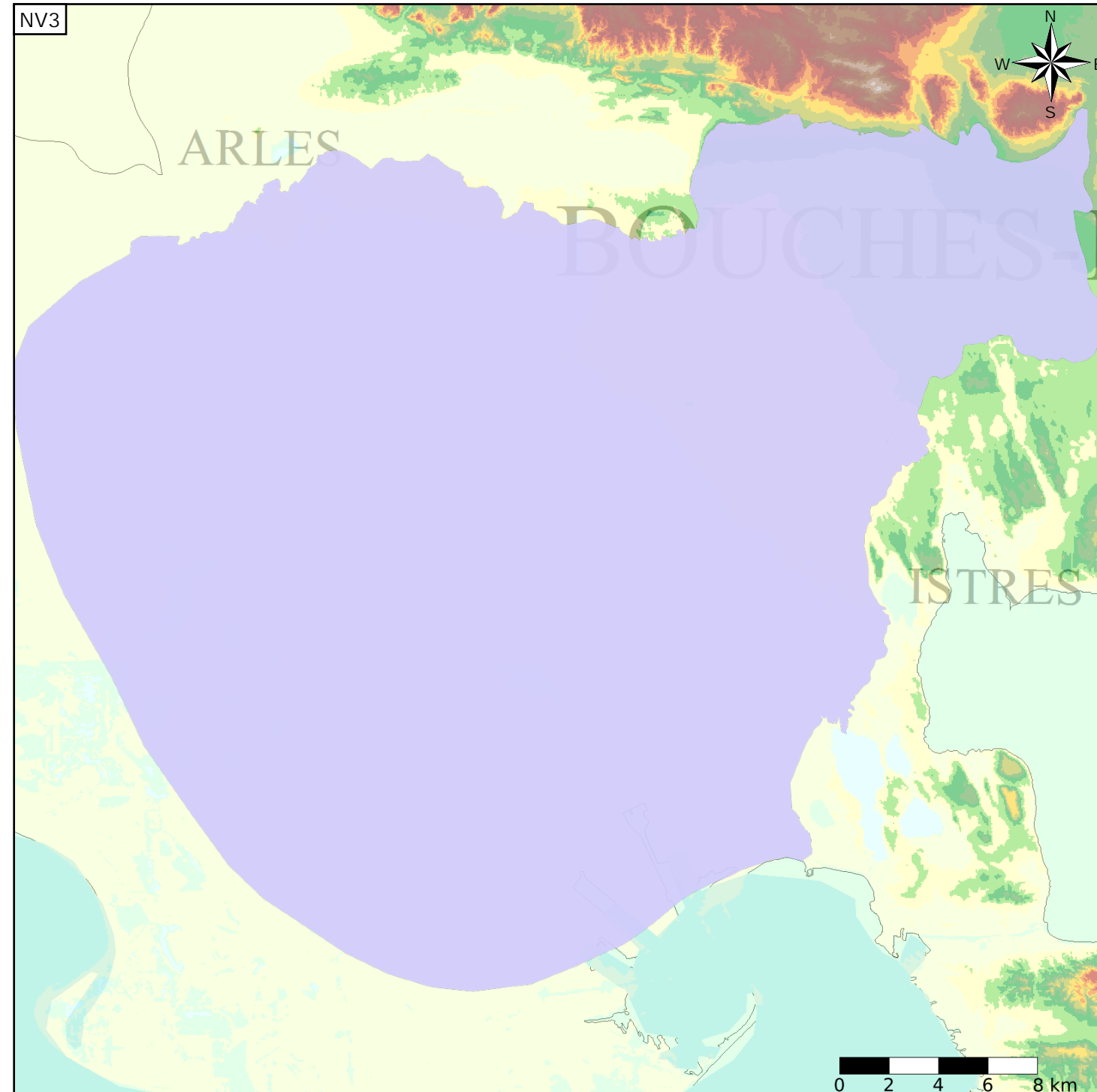
Caractéristiques de l'entité

- Nature : 3 Système aquifère
- Etat : 2 Entité hydrogéologique à nappe libre
- Thème : 2 Sédimentaire
- Type de milieu : 1 Milieu poreux
- Origine de la construction : 2 Complétude totale

Evolution entre la BDLISA V0 et la V1 :

Type de modification : Mises à jour mineures de la géométrie et des informations attributaires de l'entité

Est incluse dans l'Entité Hydrogéologique 561AF
Cailloutis plio-quaternaires de la plaine de Crau



Est incluse dans l'Entité Hydrogéologique 561
Formations sédimentaires crétacées et tertiaires des basses vallées du Rhône et de la Durance

Représentation de l'entité

- Ordre 1
- Ordre 2
- Ordre 3
- Ordre 4-5
- Ordre 6-10
- Ordre 11-20
- Ordre 21+

