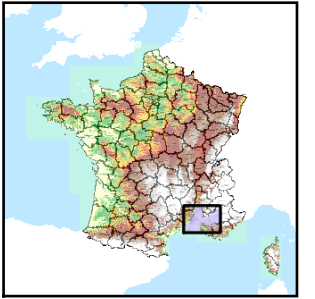


Code de l'Entité Hydrogéologique locale 561AE00



Nom de l'Entité Hydrogéologique NV3 absent, nom de l'entité NV2 : Formations crétacées et tertiaires du bassin versant de la Touloubre et de l'ouest de l'étang de Berre



Caractéristiques de l'entité

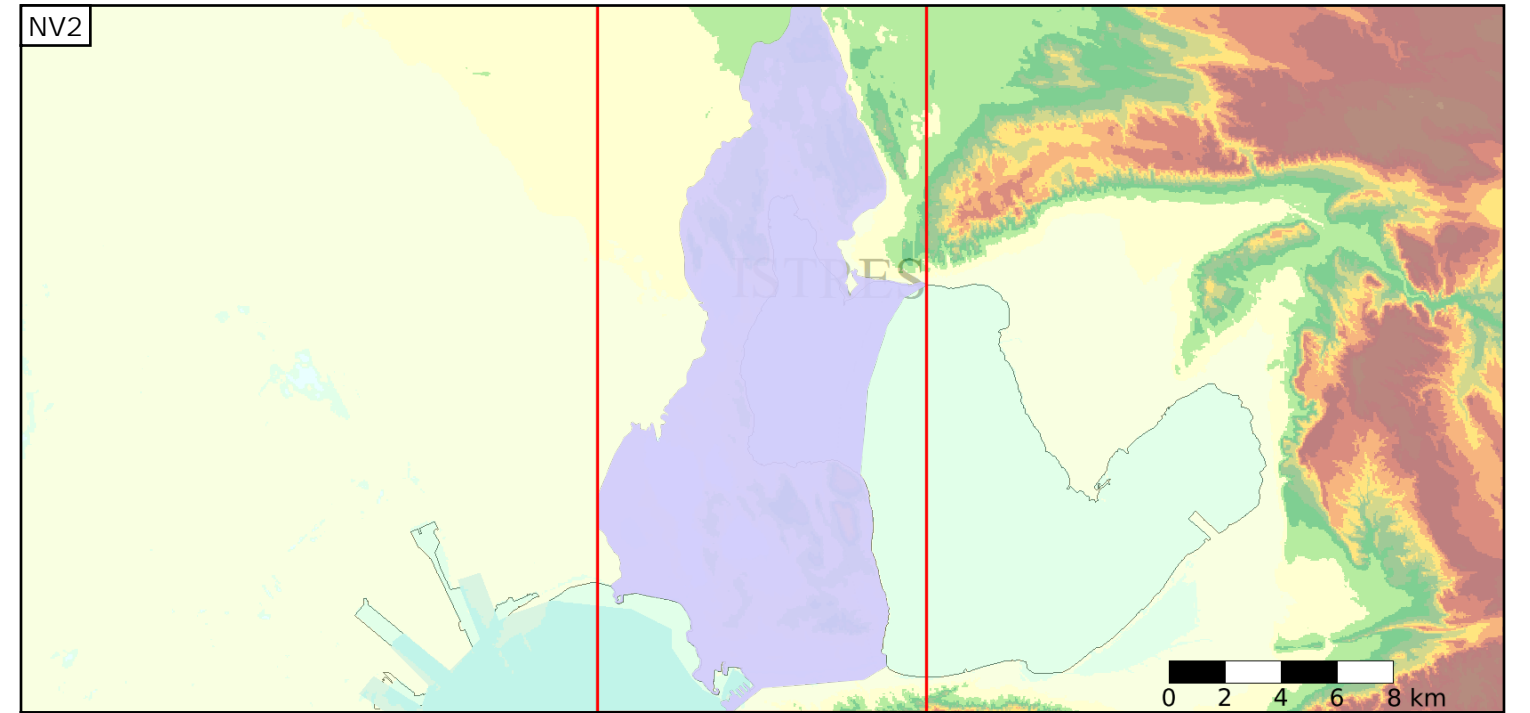
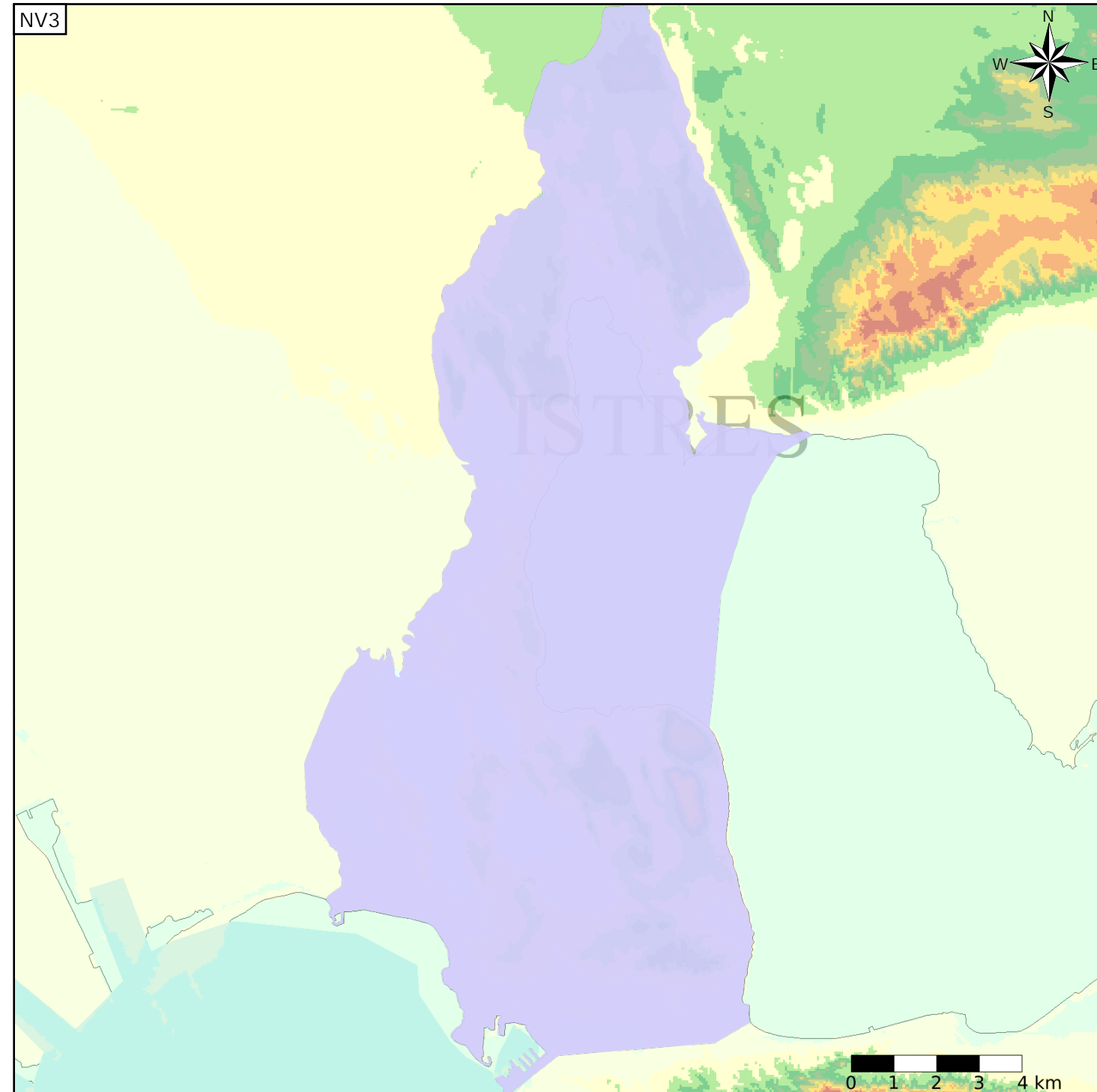
Nature : 3 Système aquifère  
 Etat : 3 Entité hydrogéologique à parties libres et captives  
 Thème : 2 Sédimentaire  
 Type de milieu : 2 Milieu fissuré  
 Origine de la construction : 2 Complétude totale

Evolution entre la BDLISA V0 et la V1 :

Type de modification : Aucune modification

Est incluse dans l'Entité Hydrogéologique 561AE

Formations crétacées et tertiaires du bassin versant de la Touloubre et de l'ouest de l'étang de Berre



Est incluse dans l'Entité Hydrogéologique 561

Formations sédimentaires crétacées et tertiaires des basses vallées du Rhône et de la Durance

Représentation de l'entité

- Ordre 1
- Ordre 2
- Ordre 3
- Ordre 4-5
- Ordre 6-10
- Ordre 11-20
- Ordre 21+

