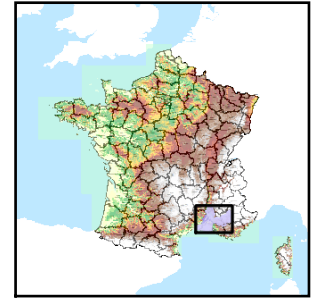


Code de l'Entité Hydrogéologique locale 561AB01



Nom de l'Entité Hydrogéologique Molasse miocène des bassins d'Apt et de l'Encreme



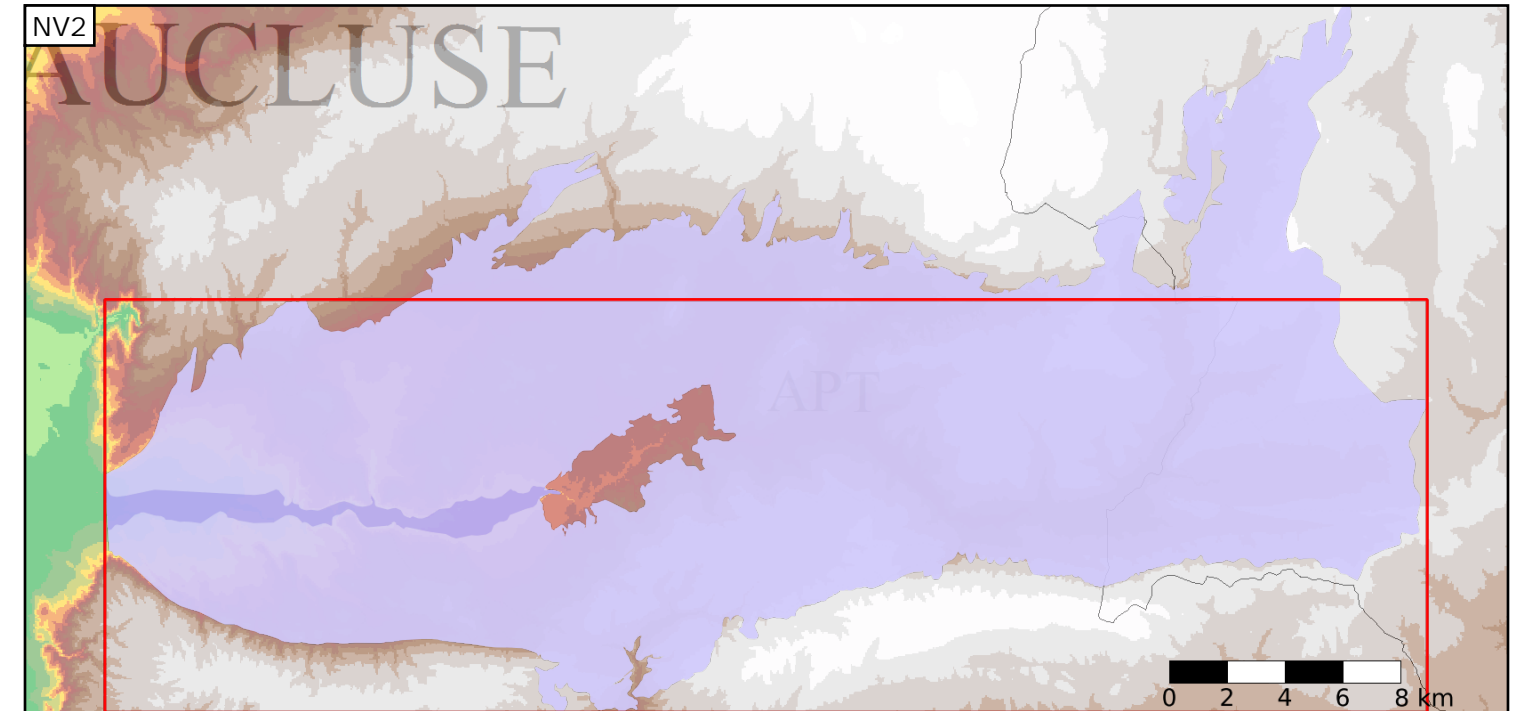
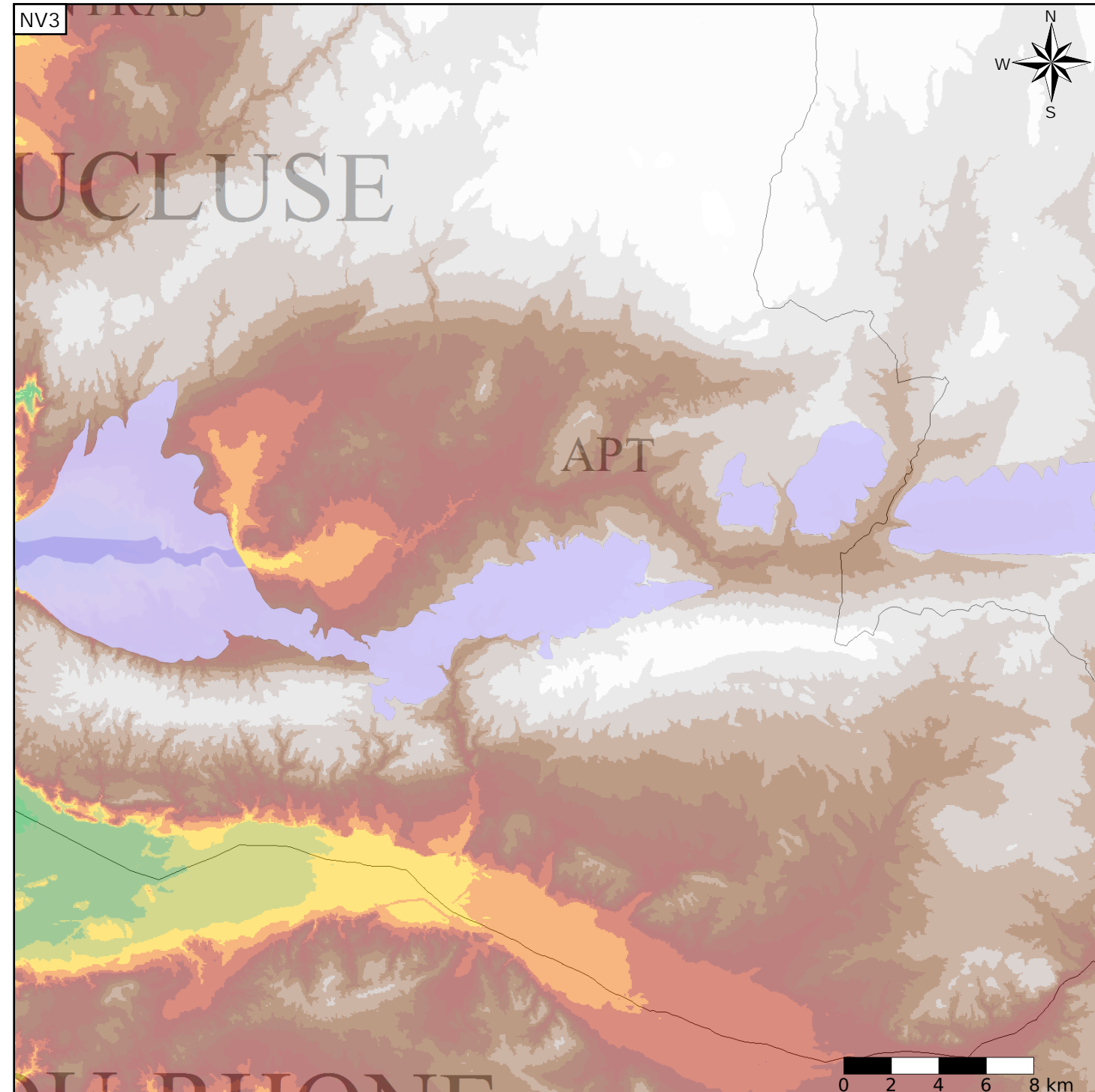
Caractéristiques de l'entité

- Nature : 5 Unité aquifère
- Etat : 1 Entité hydrogéologique à nappe captive
- Thème : 2 Sédimentaire
- Type de milieu : 1 Milieu poreux
- Origine de la construction : 1 Carte géologique ou hydrogéologique

Est incluse dans l'Entité Hydrogéologique 561AB  
Formations crétacées et tertiaires du bassin du Calavon

Evolution entre la BDLISA V0 et la V1 :

Type de modification : Aucune modification



Est incluse dans l'Entité Hydrogéologique 561  
Formations sédimentaires crétacées et tertiaires des basses vallées du Rhône et de la Durance

Représentation de l'entité

- Ordre 1
- Ordre 2
- Ordre 3
- Ordre 4-5
- Ordre 6-10
- Ordre 11-20
- Ordre 21+

