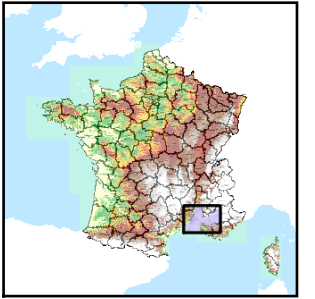


Code de l'Entité Hydrogéologique locale 561AB00



Nom de l'Entité Hydrogéologique Complément de l'entité NV2 : Formations crétacées et tertiaires du bassin du Calavon



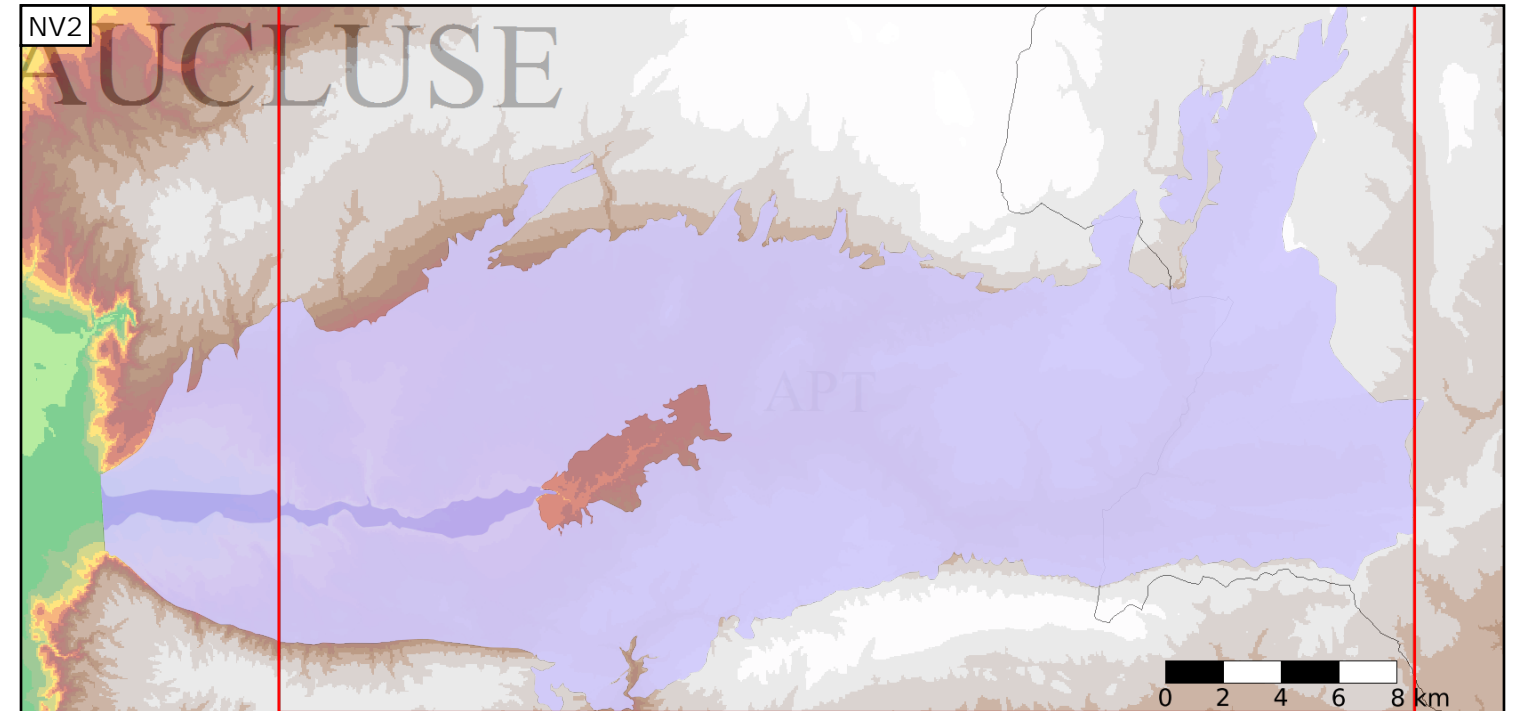
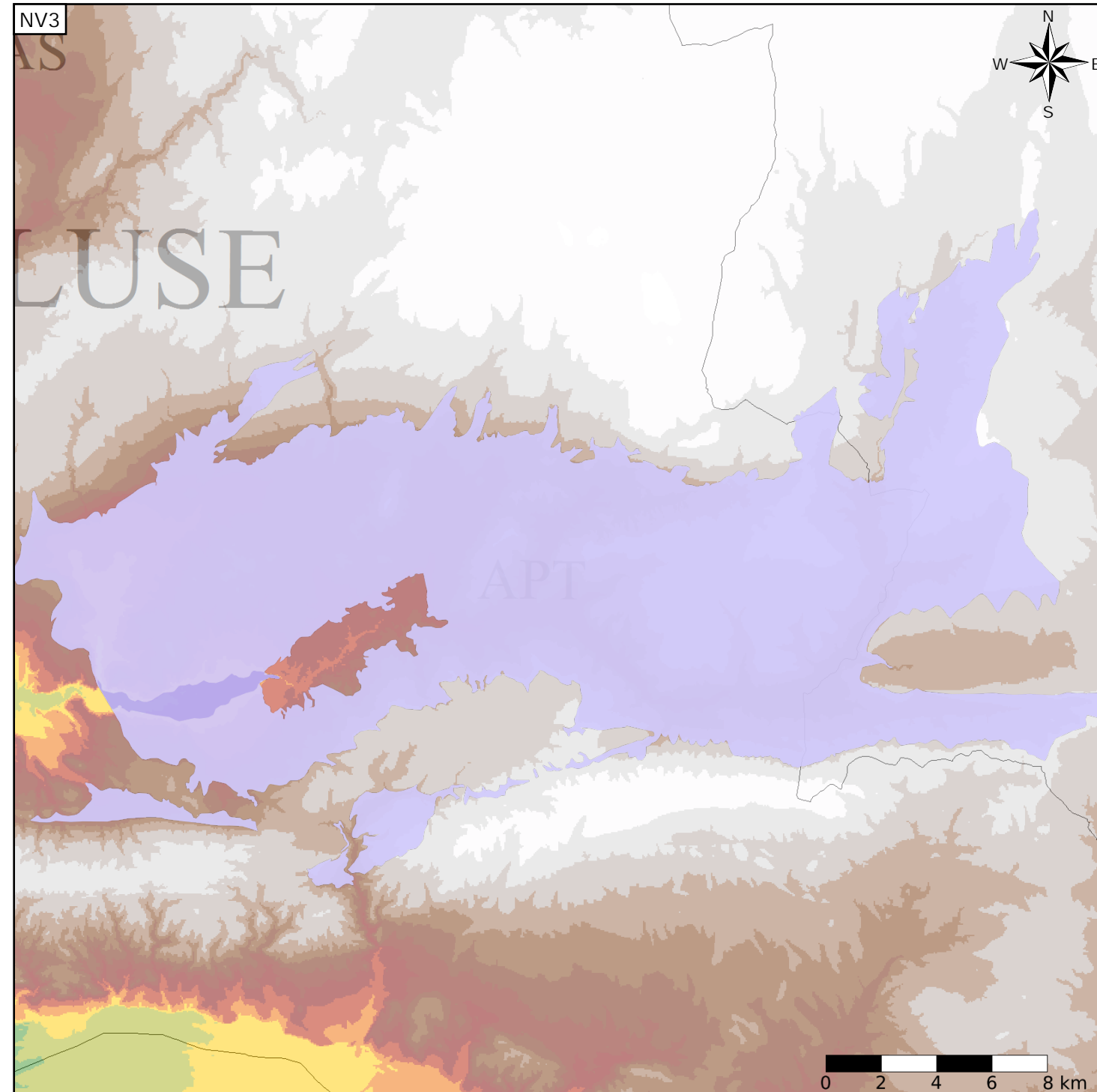
Caractéristiques de l'entité

- Nature : 6 Unité semi-perméable
- Etat : 2 Entité hydrogéologique à nappe libre
- Thème : 2 Sédimentaire
- Type de milieu : 1 Milieu poreux
- Origine de la construction : 3 Complétude partielle

Evolution entre la BDLISA V0 et la V1 :

Type de modification : Mise(s) à jour mineure(s) des informations attributaires de l'entité

Est incluse dans l'Entité Hydrogéologique 561AB  
Formations crétacées et tertiaires du bassin du Calavon



Est incluse dans l'Entité Hydrogéologique 561  
Formations sédimentaires crétacées et tertiaires des basses vallées du Rhône et de la Durance

