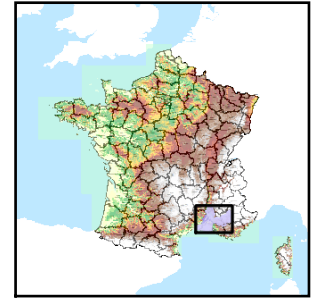


Code de l'Entité Hydrogéologique locale 561AA00



Nom de l'Entité Hydrogéologique NV3 absent, nom de l'entité NV2 : Molasse miocène du Comtat Venaissin



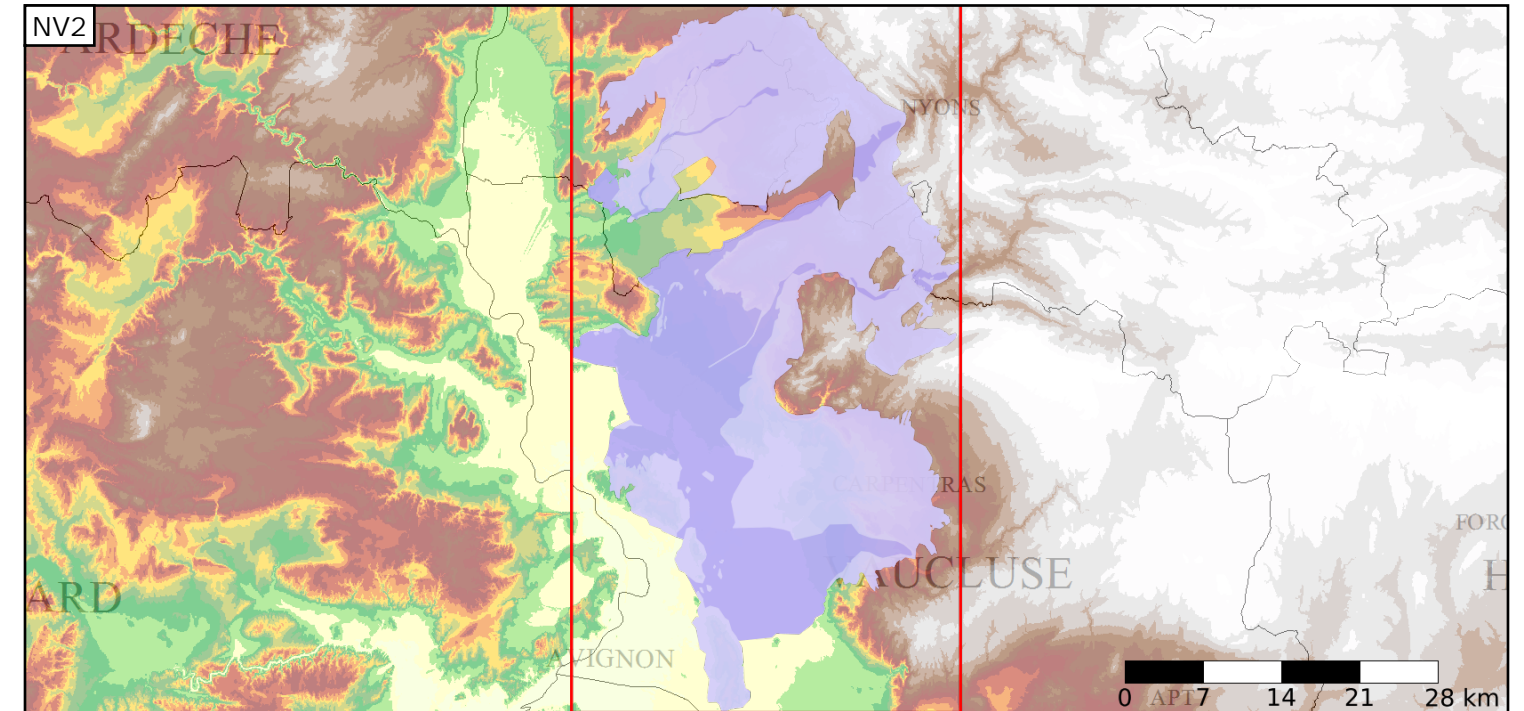
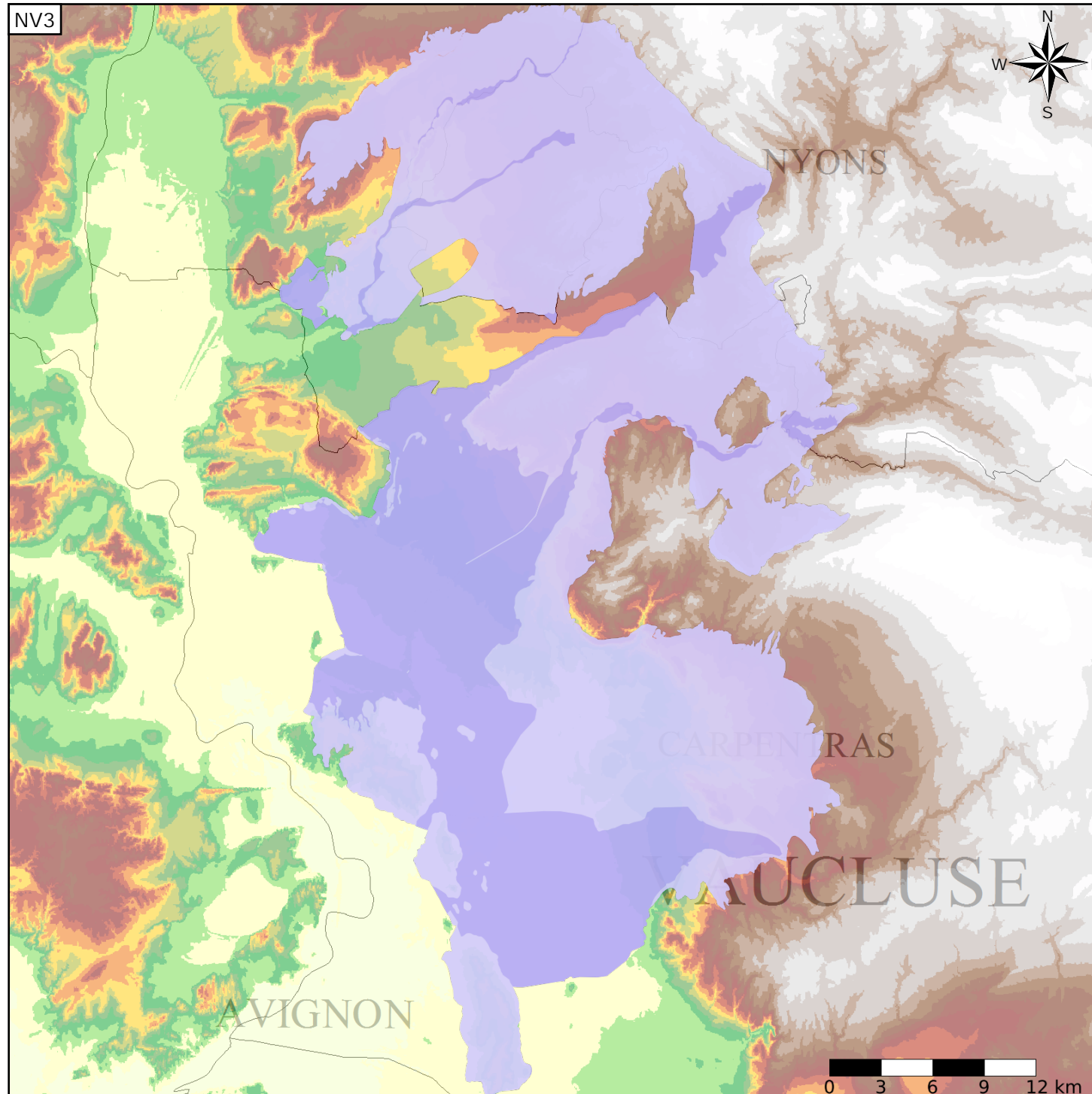
Caractéristiques de l'entité

- Nature : 3 Système aquifère
- Etat : 3 Entité hydrogéologique à parties libres et captives
- Thème : 2 Sédimentaire
- Type de milieu : 1 Milieu poreux
- Origine de la construction : 2 Complétude totale

Evolution entre la BDLISA V0 et la V1 :

Type de modification : Mise(s) à jour mineure(s) de la géométrie de l'entité

Est incluse dans l'Entité Hydrogéologique 561AA
Molasse miocène du Comtat Venaissin



Est incluse dans l'Entité Hydrogéologique 561
Formations sédimentaires crétacées et tertiaires des basses vallées du Rhône et de la Durance

