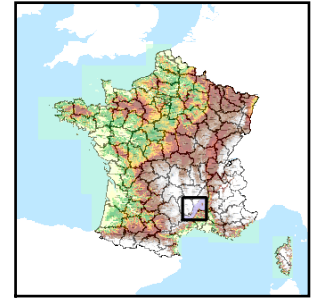


Code de l'Entité Hydrogéologique locale 533AP05



Nom de l'Entité Hydrogéologique Formations du Crétacé inférieur de la bordure cévenole entre Saint-Ambroix et Alès



Caractéristiques de l'entité

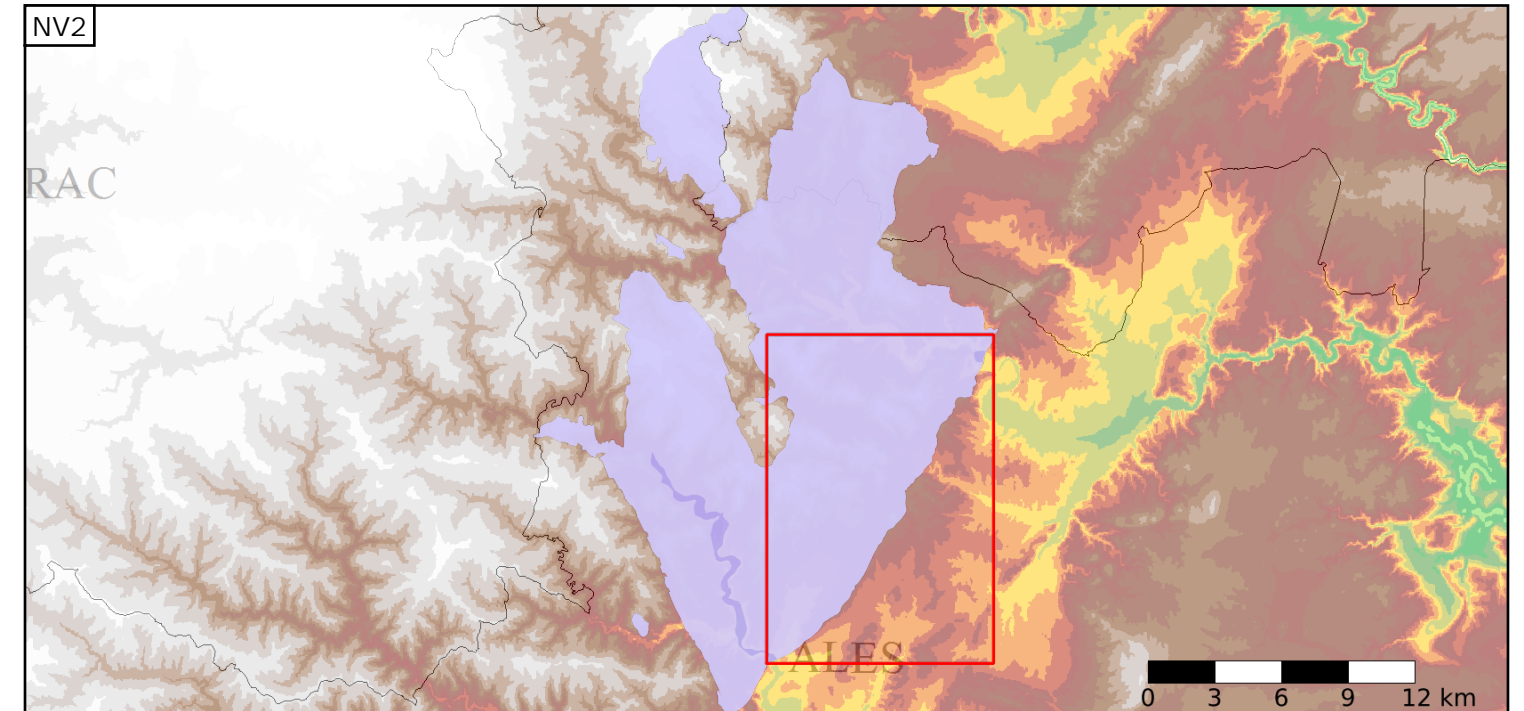
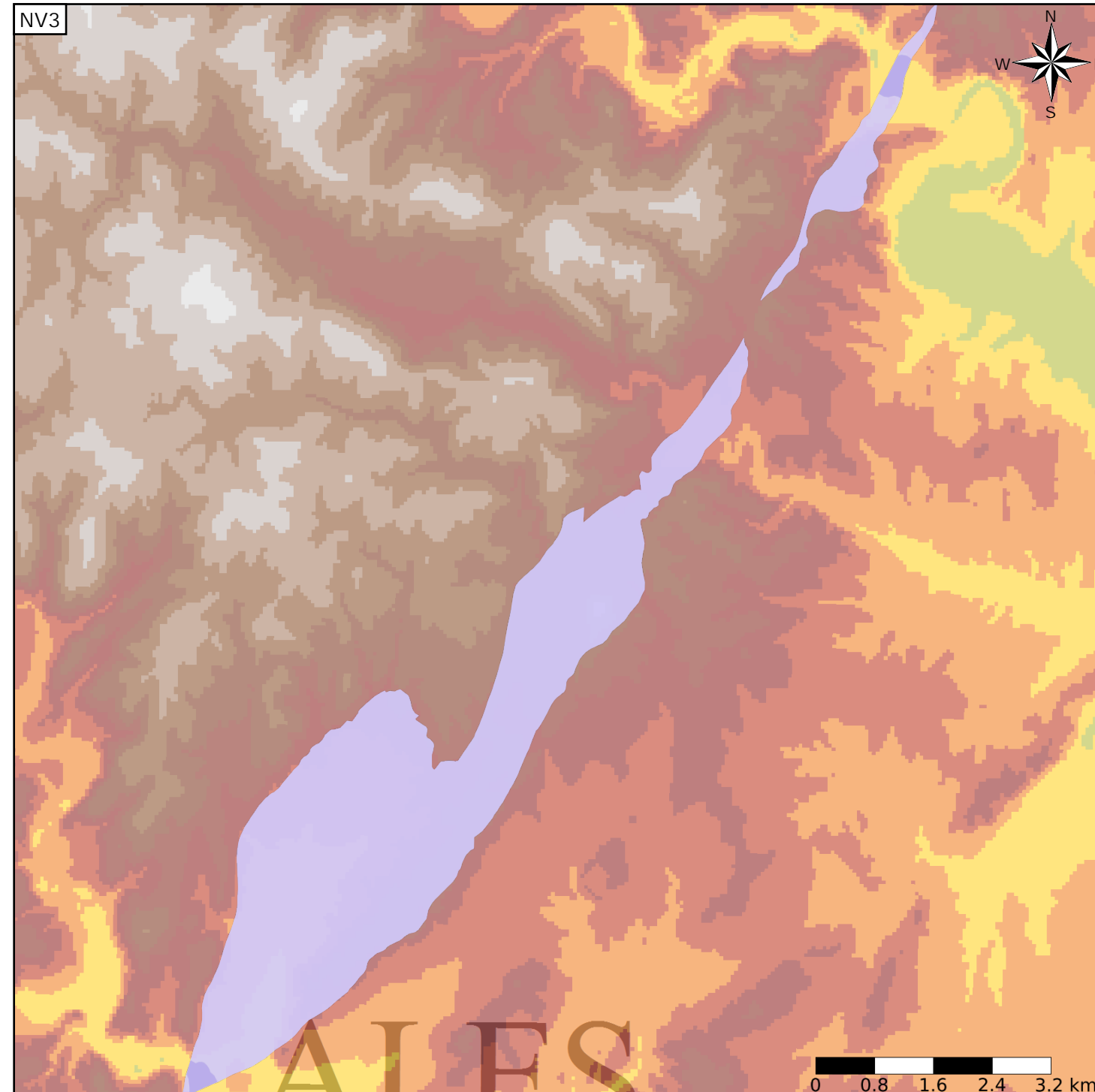
- Nature : 6 Unité semi-perméable
- Etat : 2 Entité hydrogéologique à nappe libre
- Thème : 2 Sédimentaire
- Type de milieu : 4 Double porosité : matricielle et de fissures
- Origine de la construction : 1 Carte géologique ou hydrogéologique

Evolution entre la BDLISA V0 et la V1 :

Type de modification : Aucune modification

Est incluse dans l'Entité Hydrogéologique 533AP

Formations du houiller, dolomies et marnes du Trias et du Lias, calcaires du Jurassique et du Crétacé inférieur de la bordure cévenole entre Saint Ambroix et Alès



Est incluse dans l'Entité Hydrogéologique 533
Formations de la bordure sous-cévenole dans le Gard et l'Ardèche

