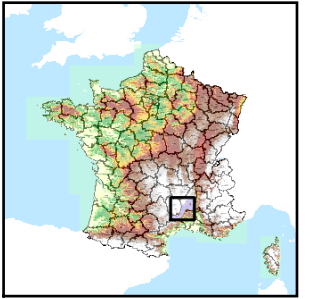


Code de l'Entité Hydrogéologique locale 533AP00



Nom de l'Entité Hydrogéologique NV3 absent, nom de l'entité NV2 : Formations du houiller, dolomies et marnes du Trias et du Lias, calcaires du Jurassique et du Crétacé inférieur de la bordure cévenole entre Saint Ambroix et Alès



Caractéristiques de l'entité

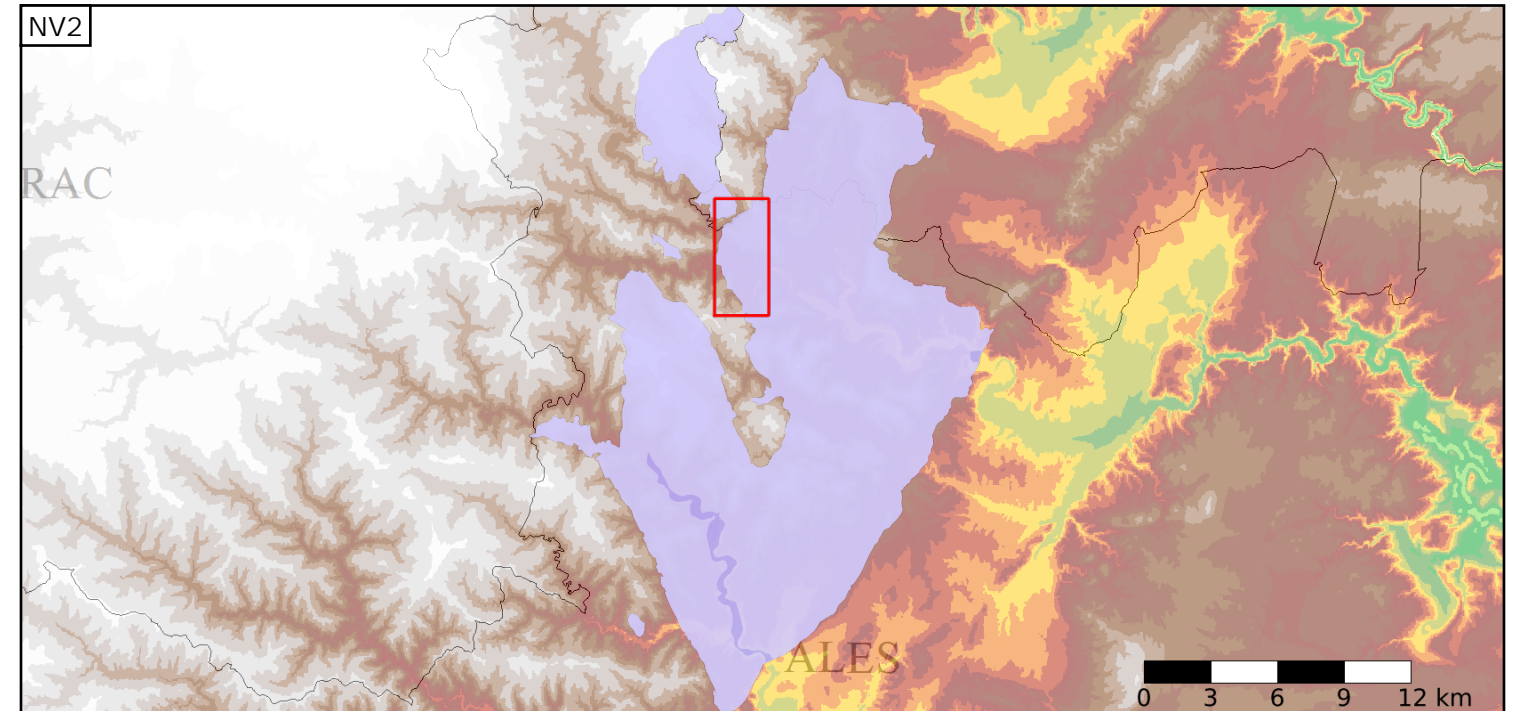
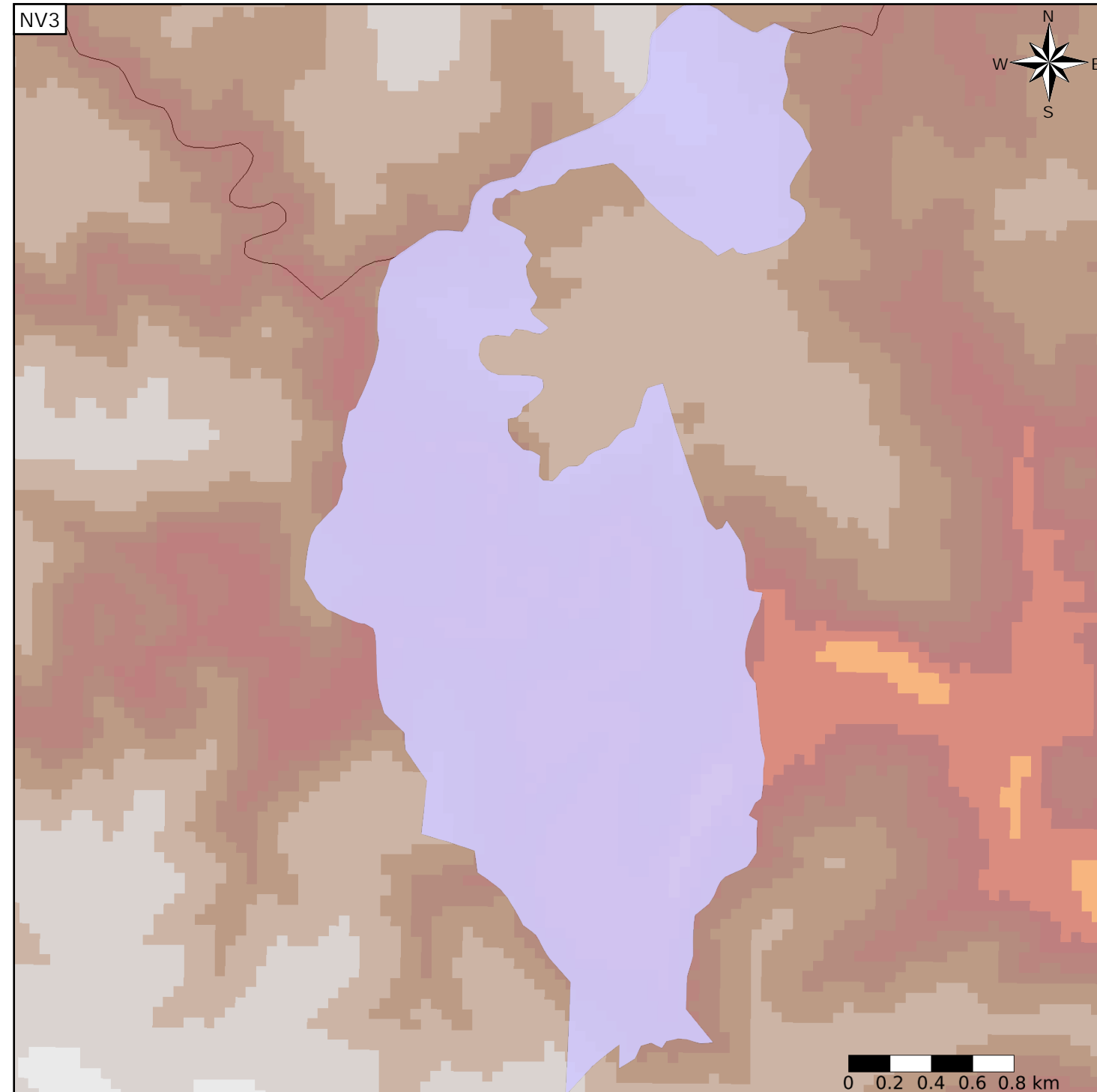
- Nature : 5 Unité aquifère
- Etat : 3 Entité hydrogéologique à parties libres et captives
- Thème : 2 Sédimentaire
- Type de milieu : 4 Double porosité : matricielle et de fissures
- Origine de la construction : 2 Complétude totale

Evolution entre la BDLISA V0 et la V1 :

Type de modification : Mise(s) à jour mineure(s) des informations attributaires de l'entité

Est incluse dans l'Entité Hydrogéologique 533AP

Formations du houiller, dolomies et marnes du Trias et du Lias, calcaires du Jurassique et du Crétacé inférieur de la bordure cévenole entre Saint Ambroix et Alès



Est incluse dans l'Entité Hydrogéologique 533
Formations de la bordure sous-cévenole dans le Gard et l'Ardèche

