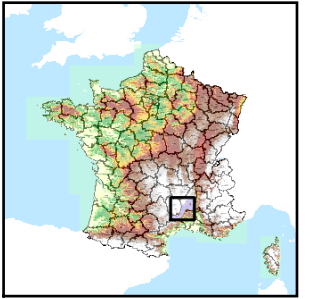


Code de l'Entité Hydrogéologique locale 533AJ00



Nom de l'Entité Hydrogéologique NV3 absent, nom de l'entité NV2 : Formations variées du Trias supérieur au Jurassique moyen de la bordure sous-cévenole



Caractéristiques de l'entité

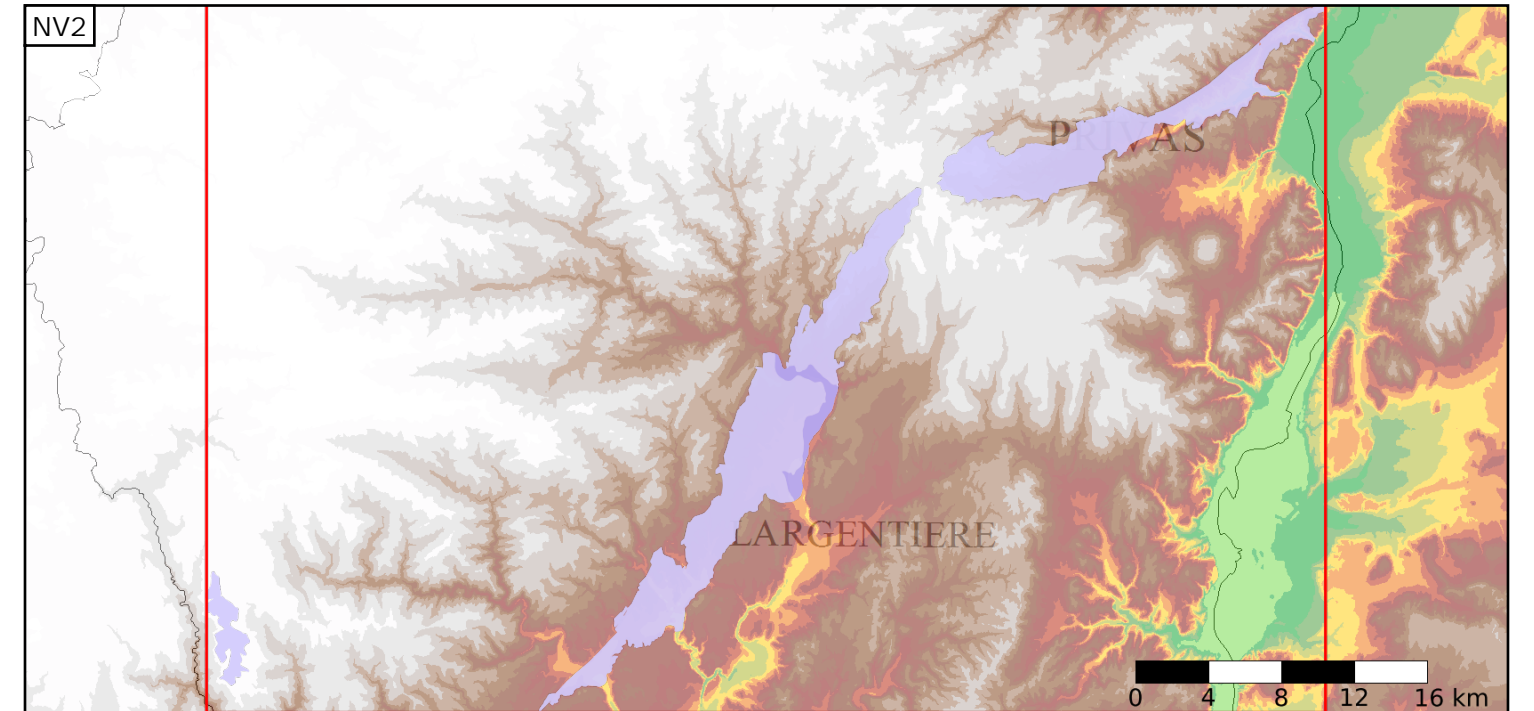
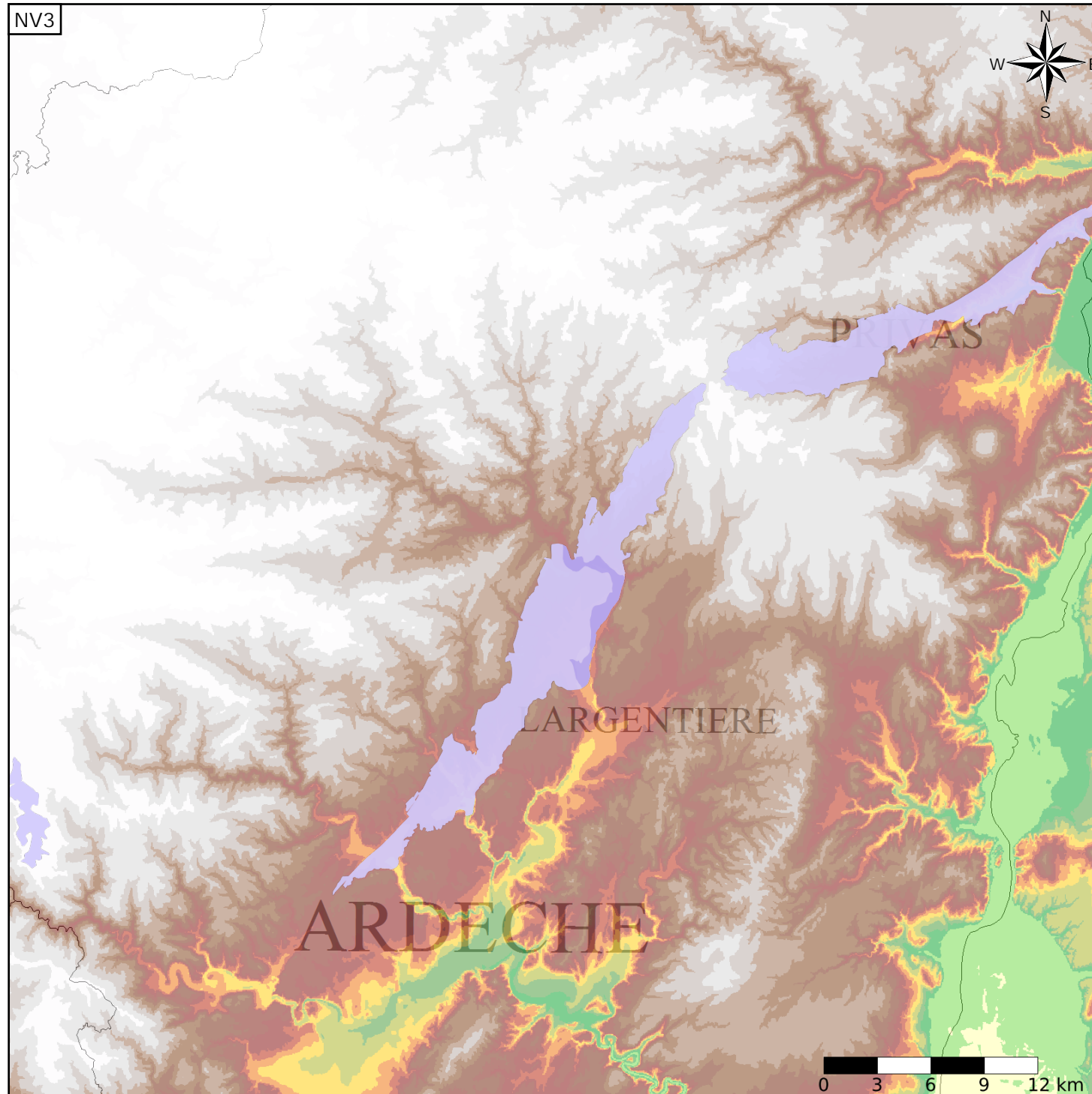
- Nature : 4 Domaine hydrogéologique
- Etat : 1 Entité hydrogéologique à nappe captive
- Thème : 2 Sédimentaire
- Type de milieu : 4 Double porosité : matricielle et de fissures
- Origine de la construction : 2 Complétude totale

Evolution entre la BDLISA V0 et la V1 :

Type de modification : Aucune modification

Est incluse dans l'Entité Hydrogéologique 533AJ

Formations variées du Trias supérieur au Jurassique moyen de la bordure sous-cévenole



Est incluse dans l'Entité Hydrogéologique 533

Formations de la bordure sous-cévenole dans le Gard et l'Ardèche

