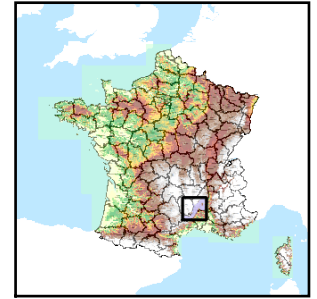


Code de l'Entité Hydrogéologique régionale 533AJ



Nom de l'Entité Hydrogéologique Formations variées du Trias supérieur au Jurassique moyen de la bordure sous-cévenole



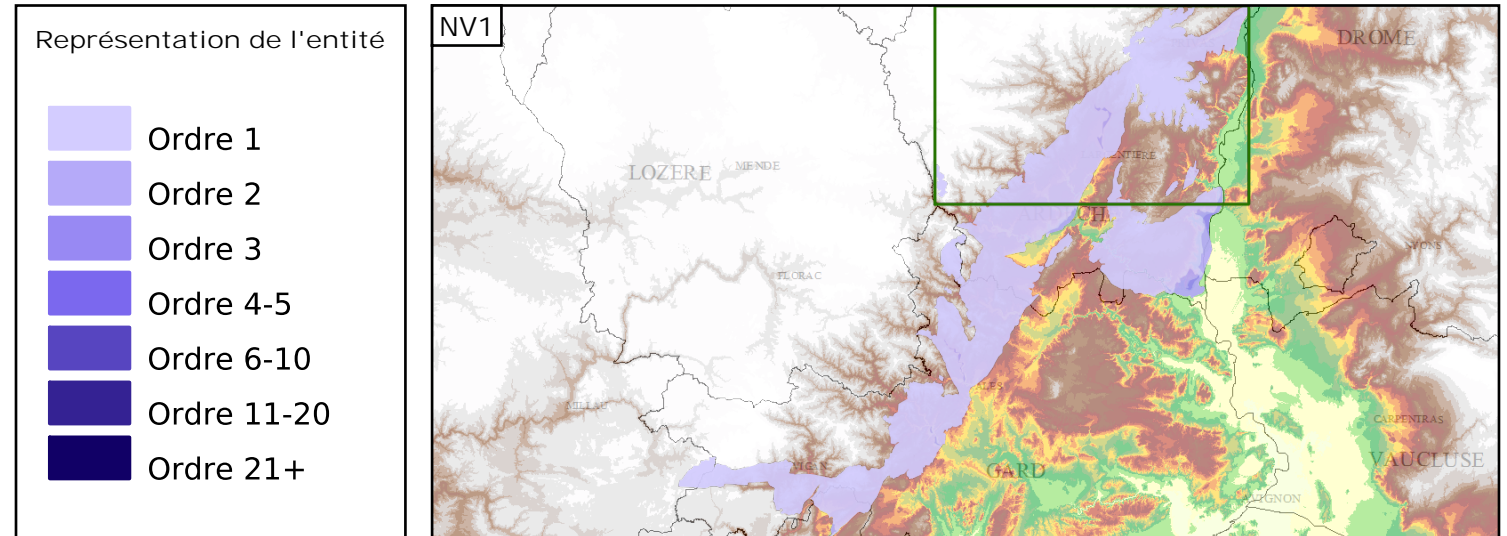
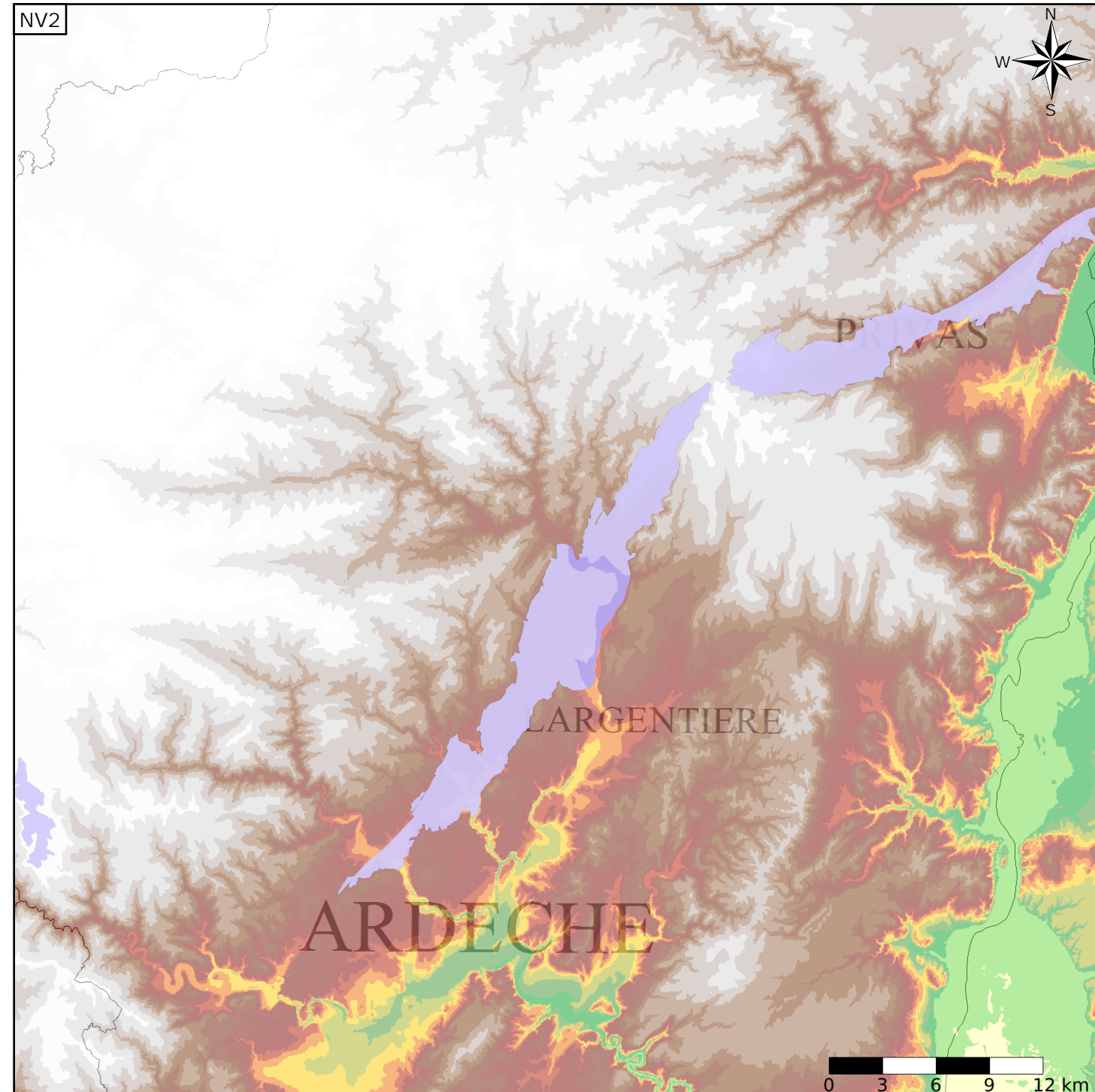
Caractéristiques de l'entité

- Nature : 4 Domaine hydrogéologique
- Etat : 1 Entité hydrogéologique à nappe captive
- Thème : 2 Sédimentaire
- Type de milieu : 4 Double porosité : matricielle et de fissures
- Origine de la construction : 1 Carte géologique ou hydrogéologique

Est incluse dans l'Entité Hydrogéologique 533  
Formations de la bordure sous-cévenole dans le Gard et l'Ardèche

Evolution entre la BDLISA V0 et la V1 :

Type de modification : Aucune modification



Les entités locales suivantes sont rattachées à cette entité régionale

533AJ00 | NV3 absent, nom de l'entité NV2 : Formations variées du Trias supérieur au Jurassique moyen de la bordure sous-cévenole