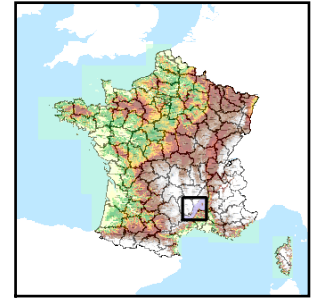


Code de l'Entité Hydrogéologique locale 533AG05



Nom de l'Entité Hydrogéologique Unités karstiques de Saint Thomé et Valvignères



Caractéristiques de l'entité

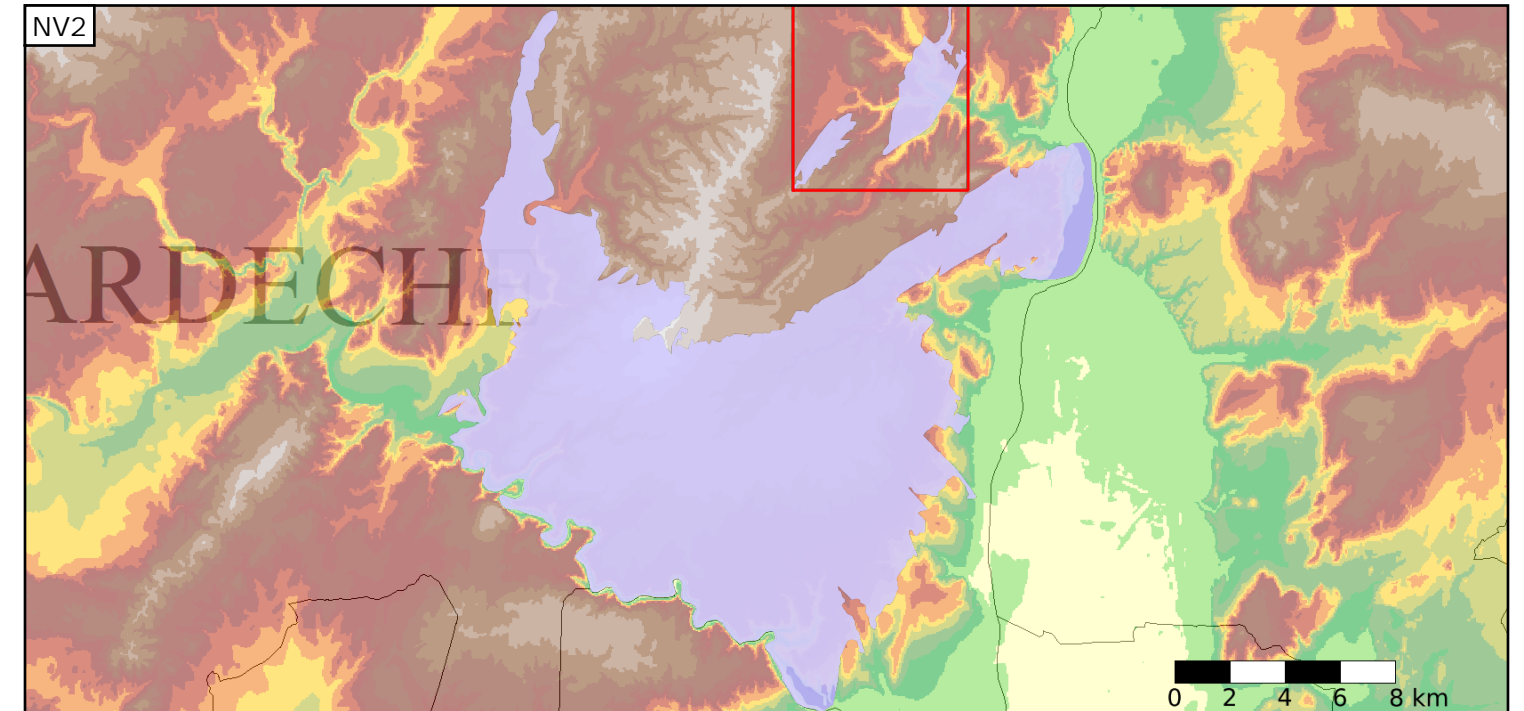
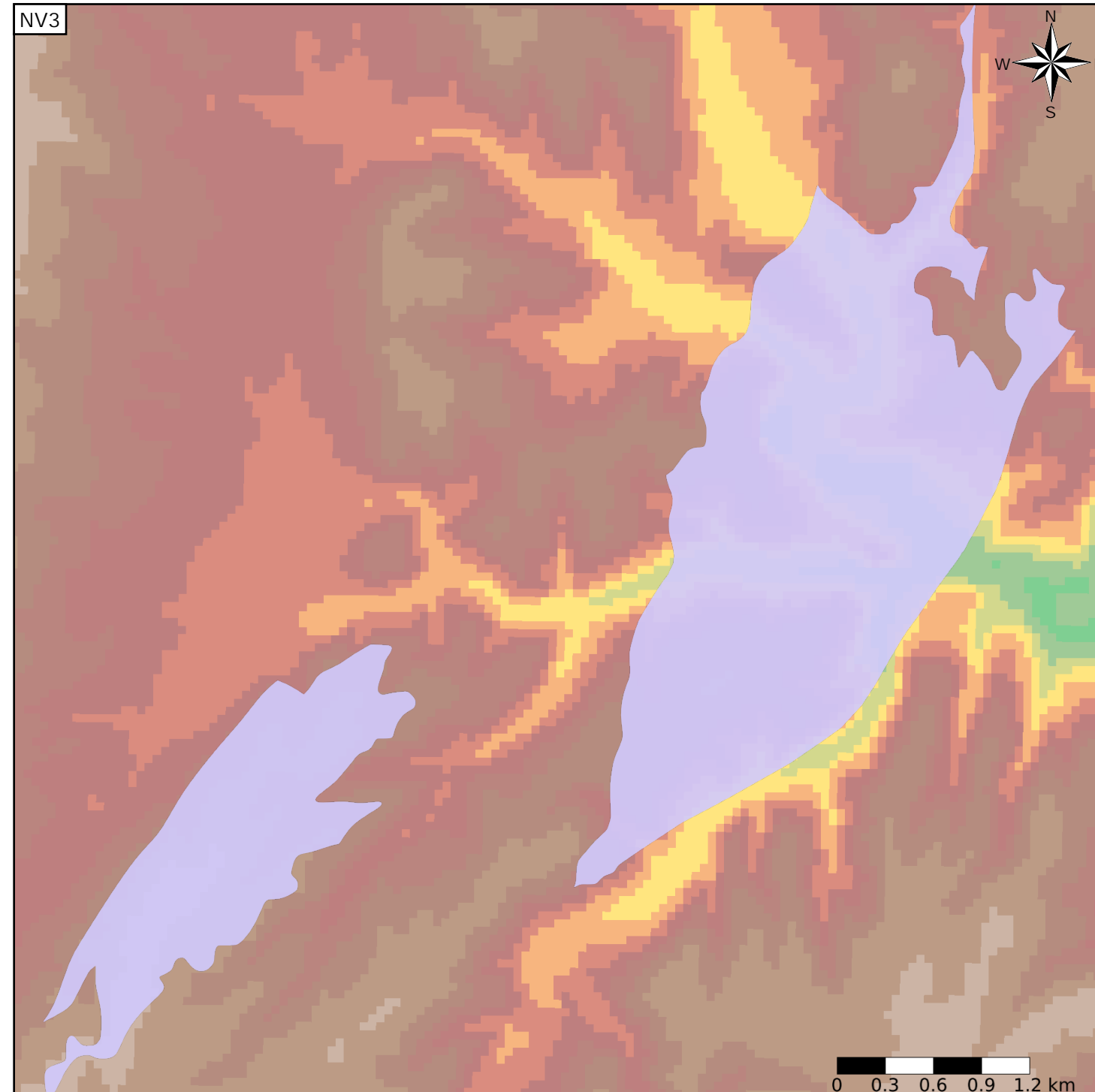
- Nature : 5 Unité aquifère
- Etat : 2 Entité hydrogéologique à nappe libre
- Thème : 2 Sédimentaire
- Type de milieu : 3 Milieu karstique
- Origine de la construction : 1 Carte géologique ou hydrogéologique

Evolution entre la BDLISA V0 et la V1 :

Type de modification : Aucune modification

Est incluse dans l'Entité Hydrogéologique 533AG

Calcaires urgoniens en rive gauche de l'Ardèche de Vallon-Pont-d'Arc à Saint Martin d'Ardèche



Est incluse dans l'Entité Hydrogéologique 533

Formations de la bordure sous-cévenole dans le Gard et l'Ardèche

Représentation de l'entité

- Ordre 1
- Ordre 2
- Ordre 3
- Ordre 4-5
- Ordre 6-10
- Ordre 11-20
- Ordre 21+

