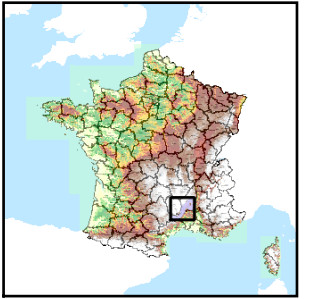


Code de l'Entité Hydrogéologique locale 533AG01
 Nom de l'Entité Hydrogéologique Unité karstique de Lagorce I bie



Caractéristiques de l'entité

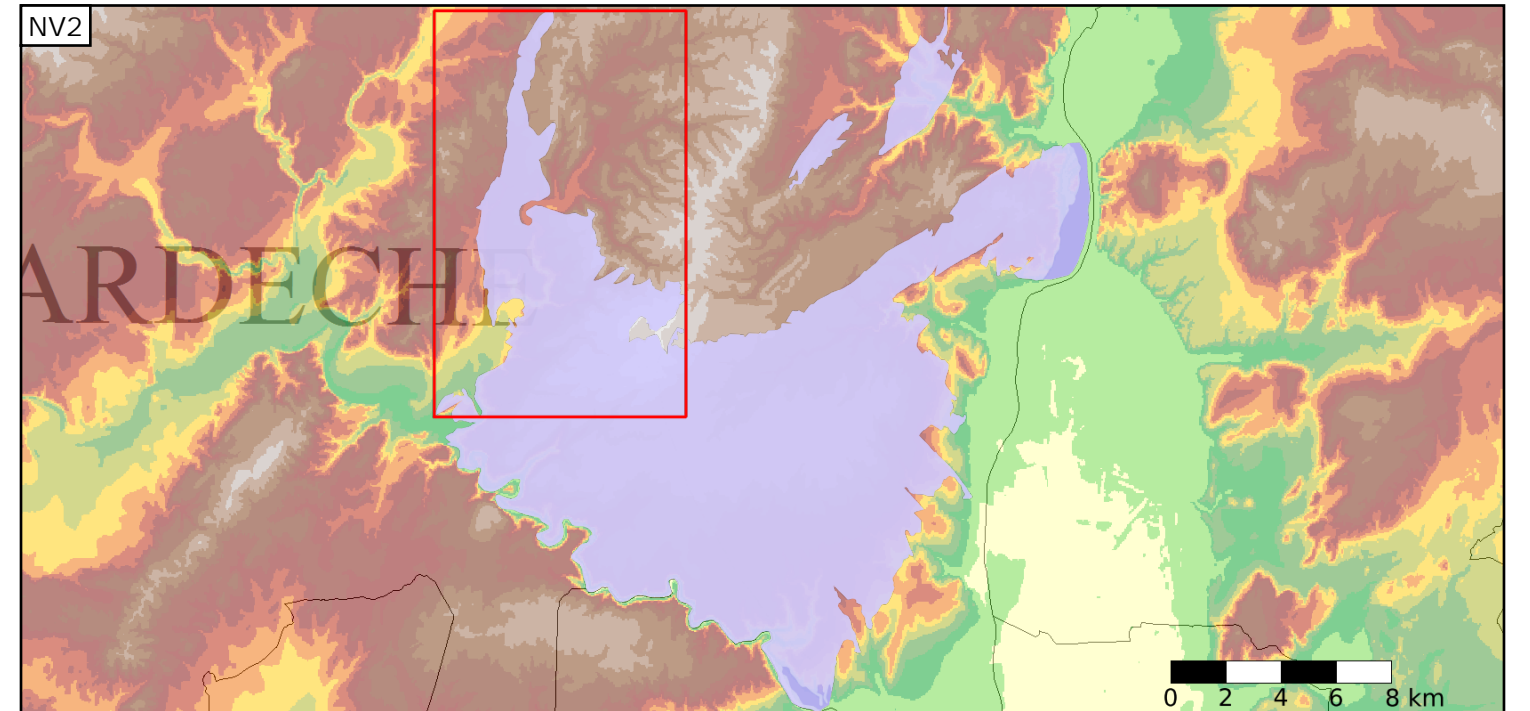
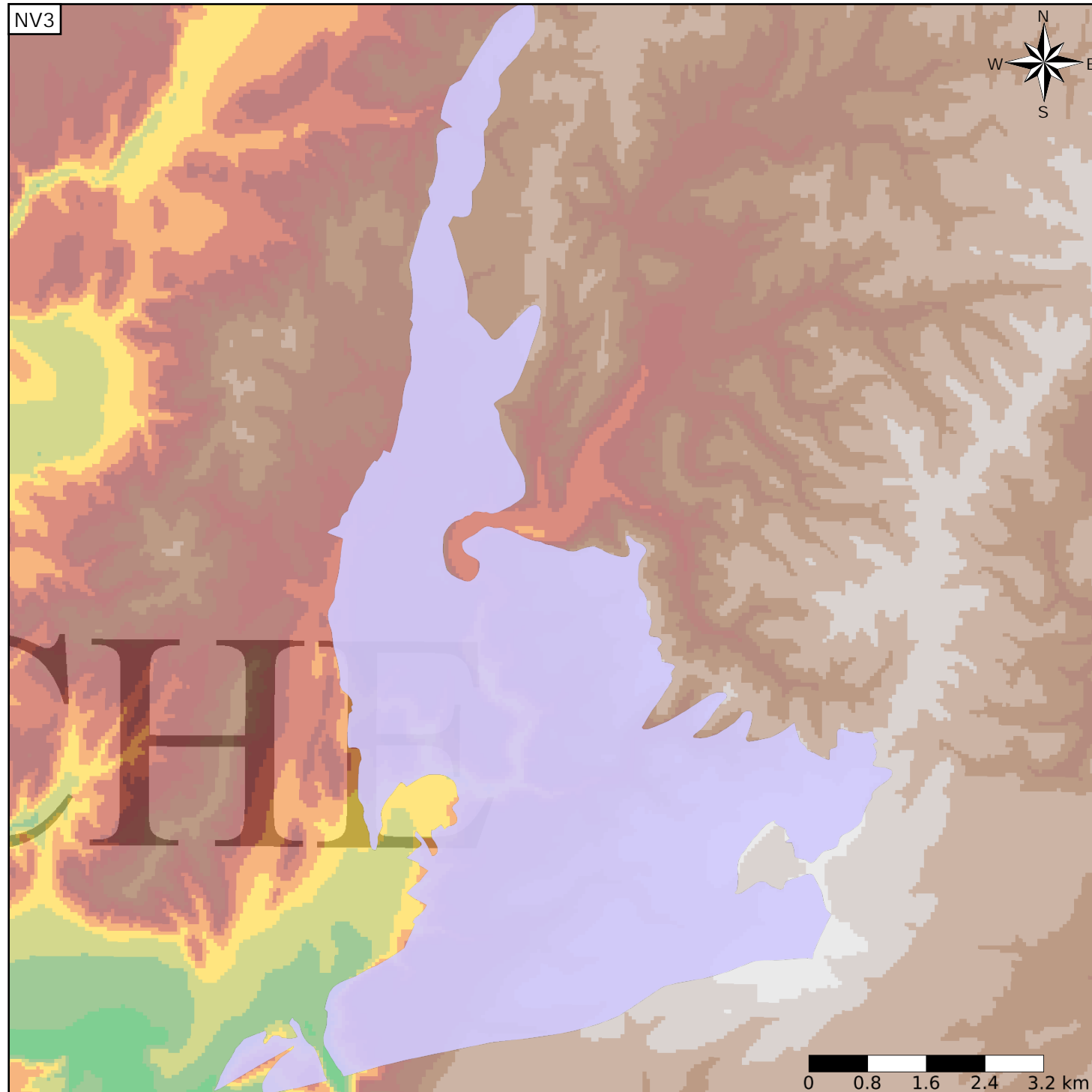
Nature : 5 Unité aquifère
 Etat : 2 Entité hydrogéologique à nappe libre
 Thème : 2 Sédimentaire
 Type de milieu : 3 Milieu karstique
 Origine de la construction : 1 Carte géologique ou hydrogéologique

Evolution entre la BDLISA V0 et la V1 :

Type de modification : Aucune modification

Est incluse dans l'Entité Hydrogéologique 533AG

Calcaires urgoniens en rive gauche de l'Ardèche de Vallon-Pont-d'Arc à Saint Martin d'Ardèche



Est incluse dans l'Entité Hydrogéologique 533
 Formations de la bordure sous-cévenole dans le Gard et l'Ardèche

