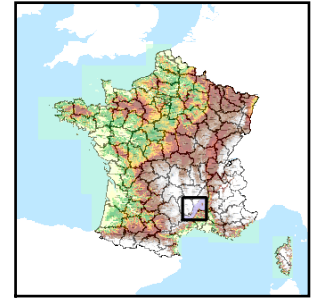


Code de l'Entité Hydrogéologique locale 533AF08



Nom de l'Entité Hydrogéologique Système karstique cuvette de Saint André de Cruzières



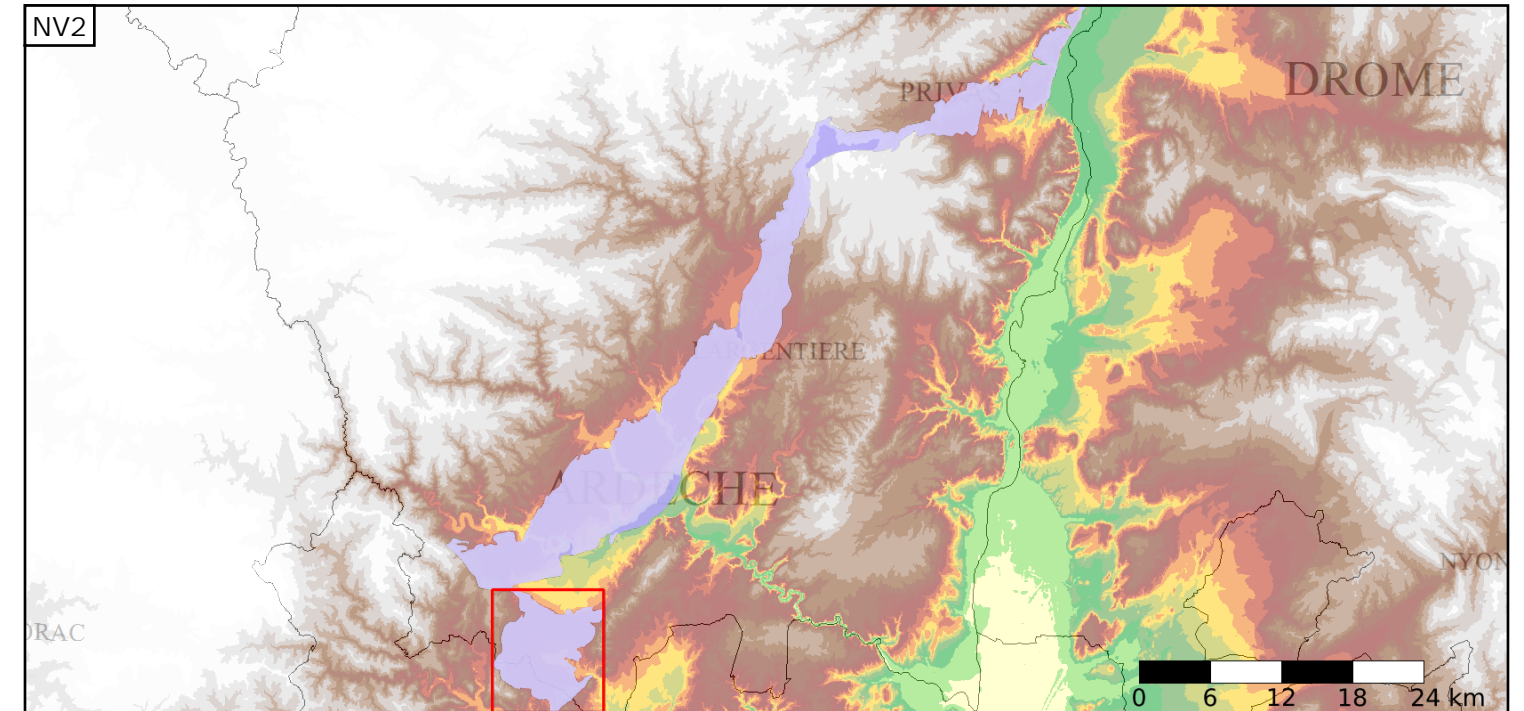
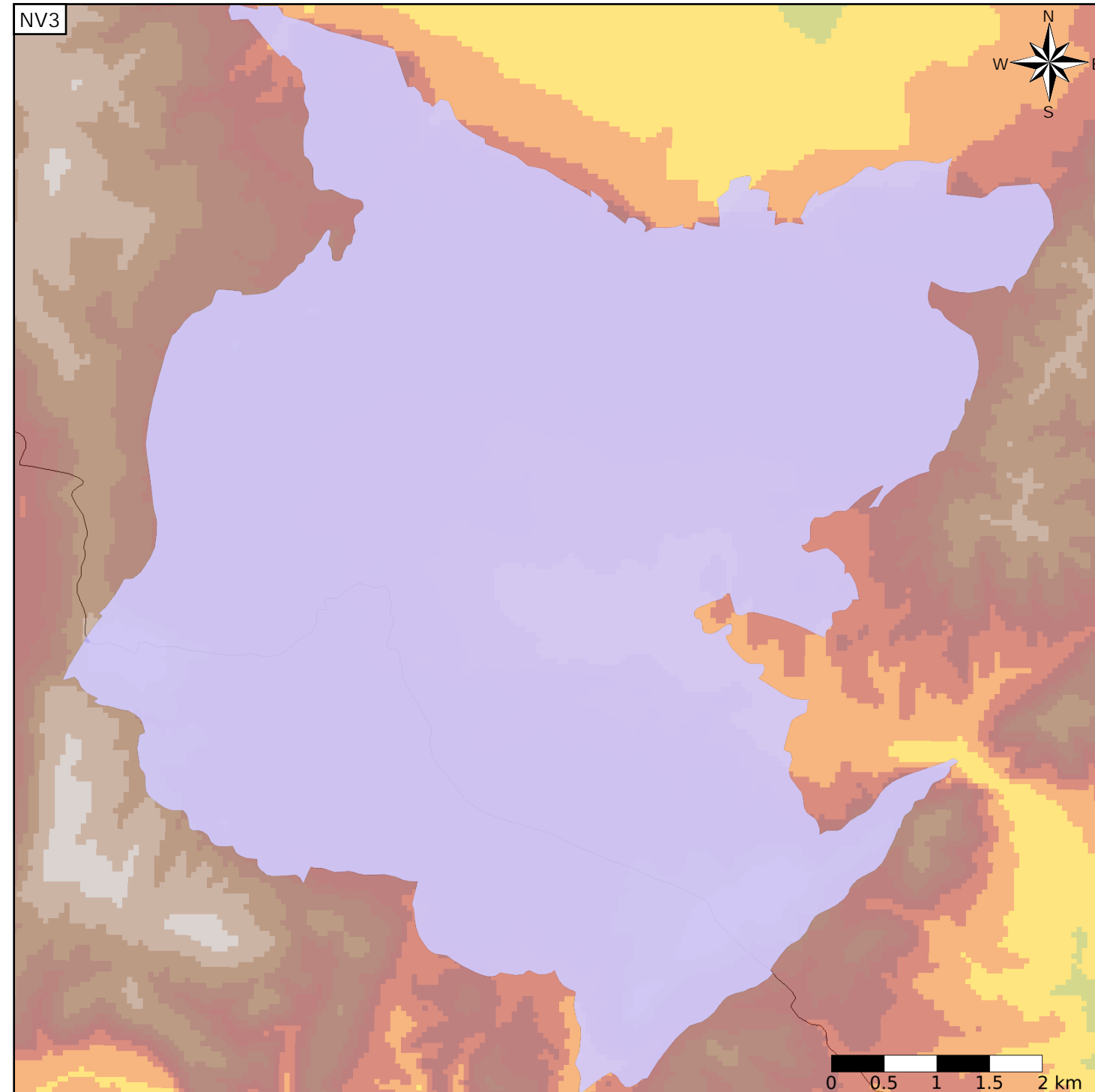
Caractéristiques de l'entité

- Nature : 5 Unité aquifère
- Etat : 2 Entité hydrogéologique à nappe libre
- Thème : 2 Sédimentaire
- Type de milieu : 3 Milieu karstique
- Origine de la construction : 1 Carte géologique ou hydrogéologique

Est incluse dans l'Entité Hydrogéologique 533AF
Calcaires jurassiques de la bordure sous-cévenole

Evolution entre la BDLISA V0 et la V1 :

Type de modification : Entité V1 issue de la fusion pure de plusieurs entités V0



Est incluse dans l'Entité Hydrogéologique 533
Formations de la bordure sous-cévenole dans le Gard et l'Ardèche

