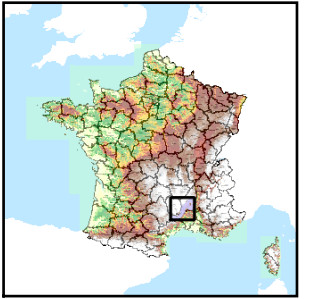


Code de l'Entité Hydrogéologique locale 533AF07
 Nom de l'Entité Hydrogéologique Unité karstique sud Chassezac



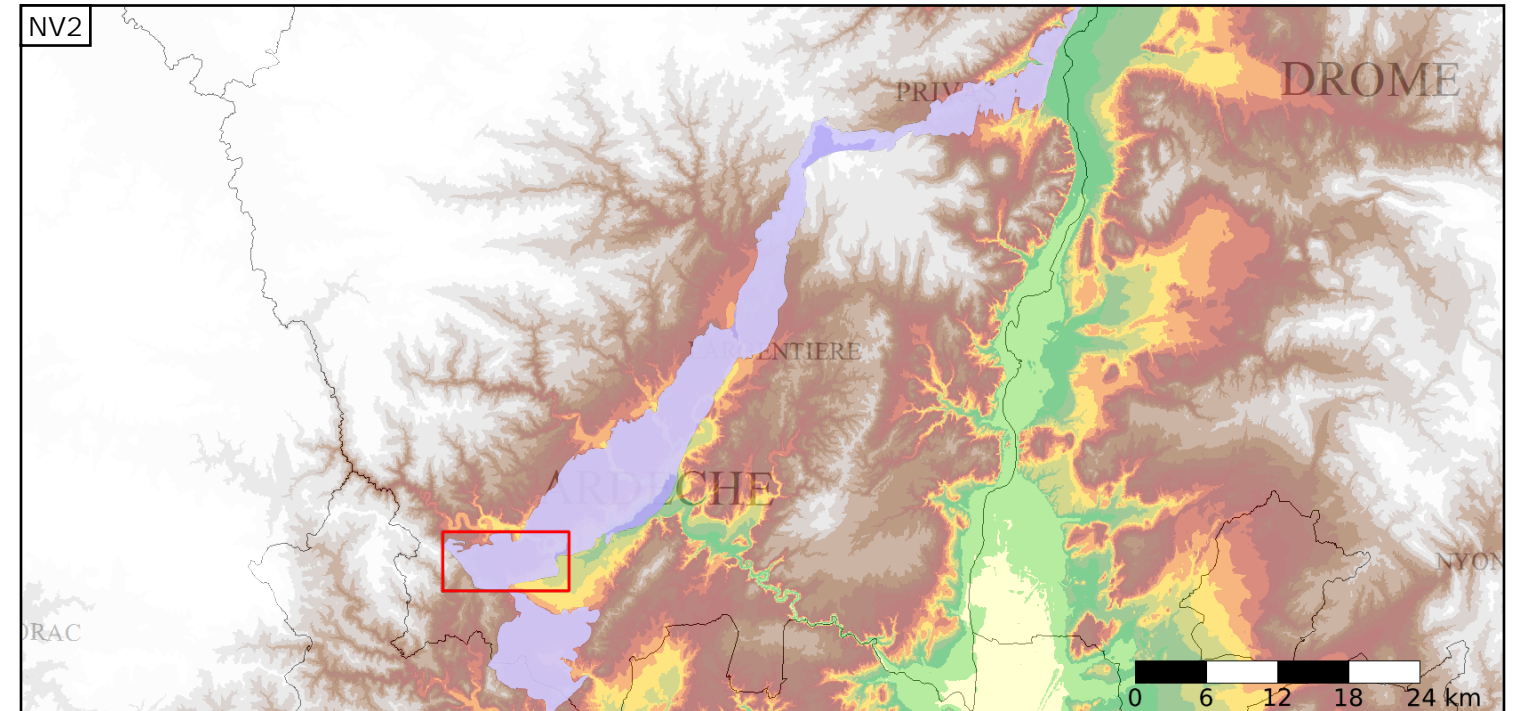
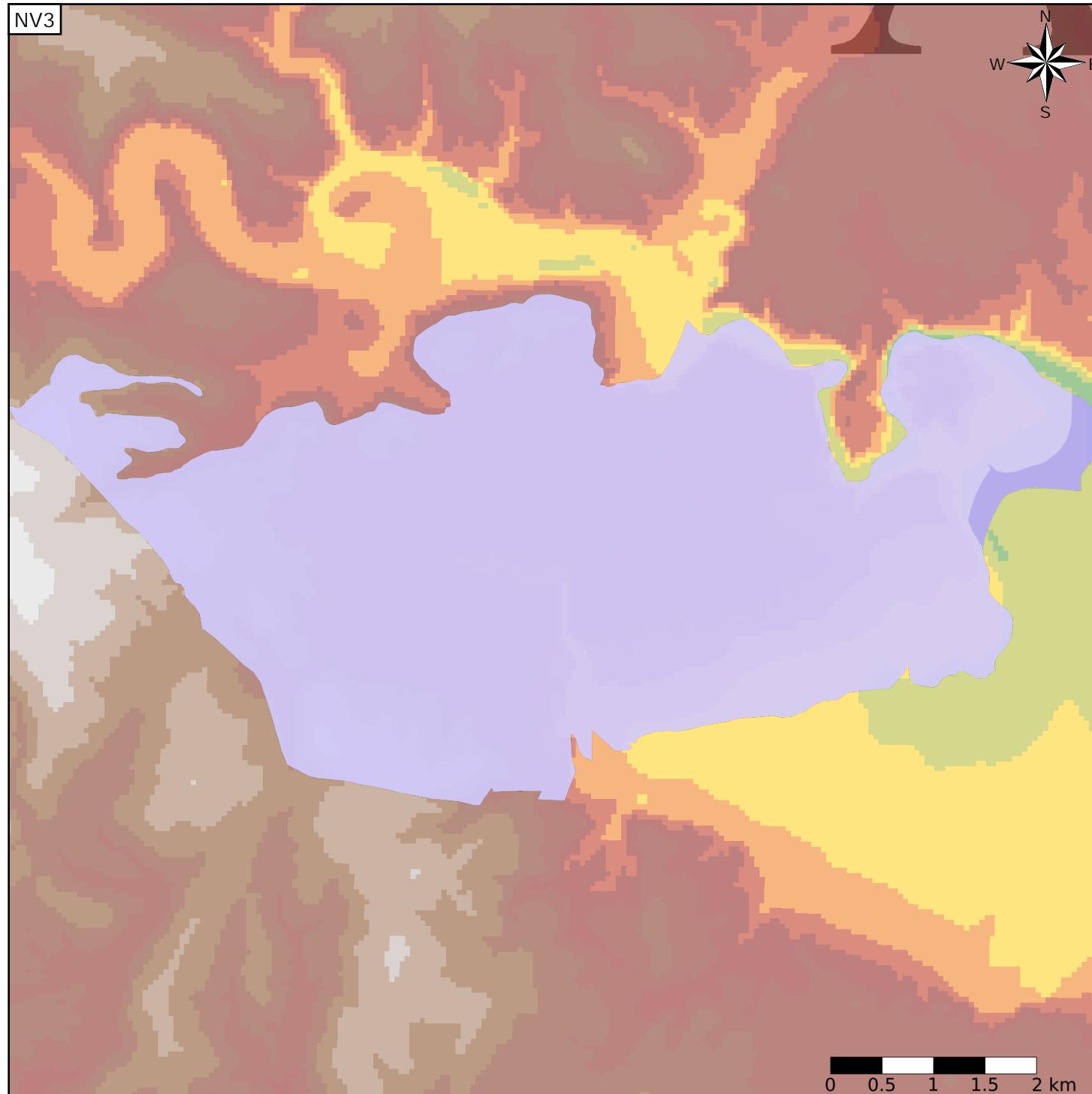
Caractéristiques de l'entité

Nature : 5 Unité aquifère
 Etat : 2 Entité hydrogéologique à nappe libre
 Thème : 2 Sédimentaire
 Type de milieu : 3 Milieu karstique
 Origine de la construction : 1 Carte géologique ou hydrogéologique

Evolution entre la BDLISA V0 et la V1 :

Type de modification : Aucune modification

Est incluse dans l'Entité Hydrogéologique 533AF
 Calcaires jurassiques de la bordure sous-cévenole



Est incluse dans l'Entité Hydrogéologique 533
 Formations de la bordure sous-cévenole dans le Gard et l'Ardèche

