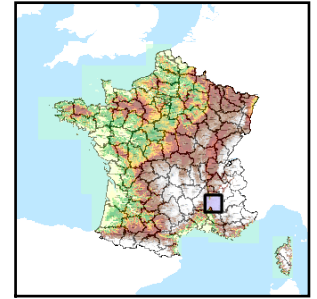


Code de l'Entité Hydrogéologique locale 531AF01



Nom de l'Entité Hydrogéologique Système karstique des calcaires barrémo-bédoulien de Montélimar-Francillon et Valdaïne



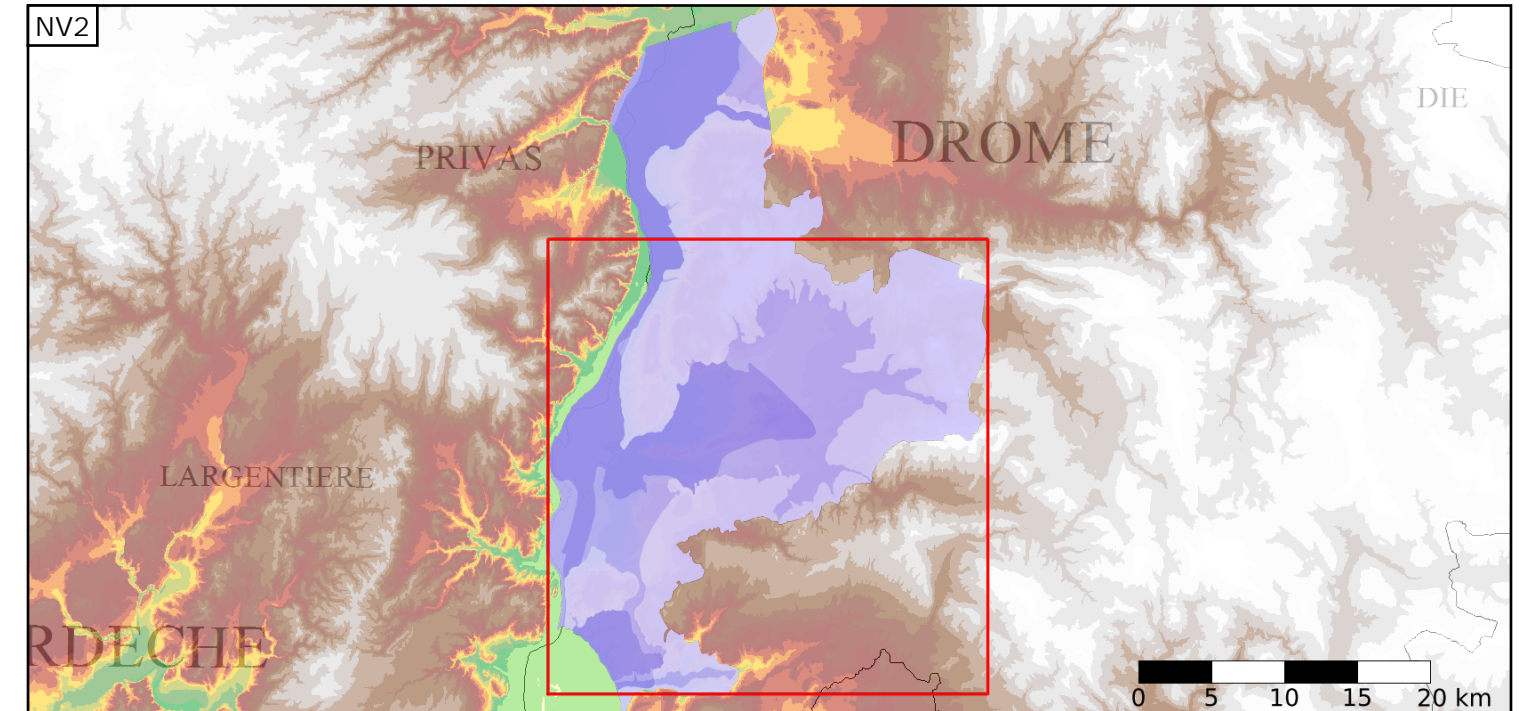
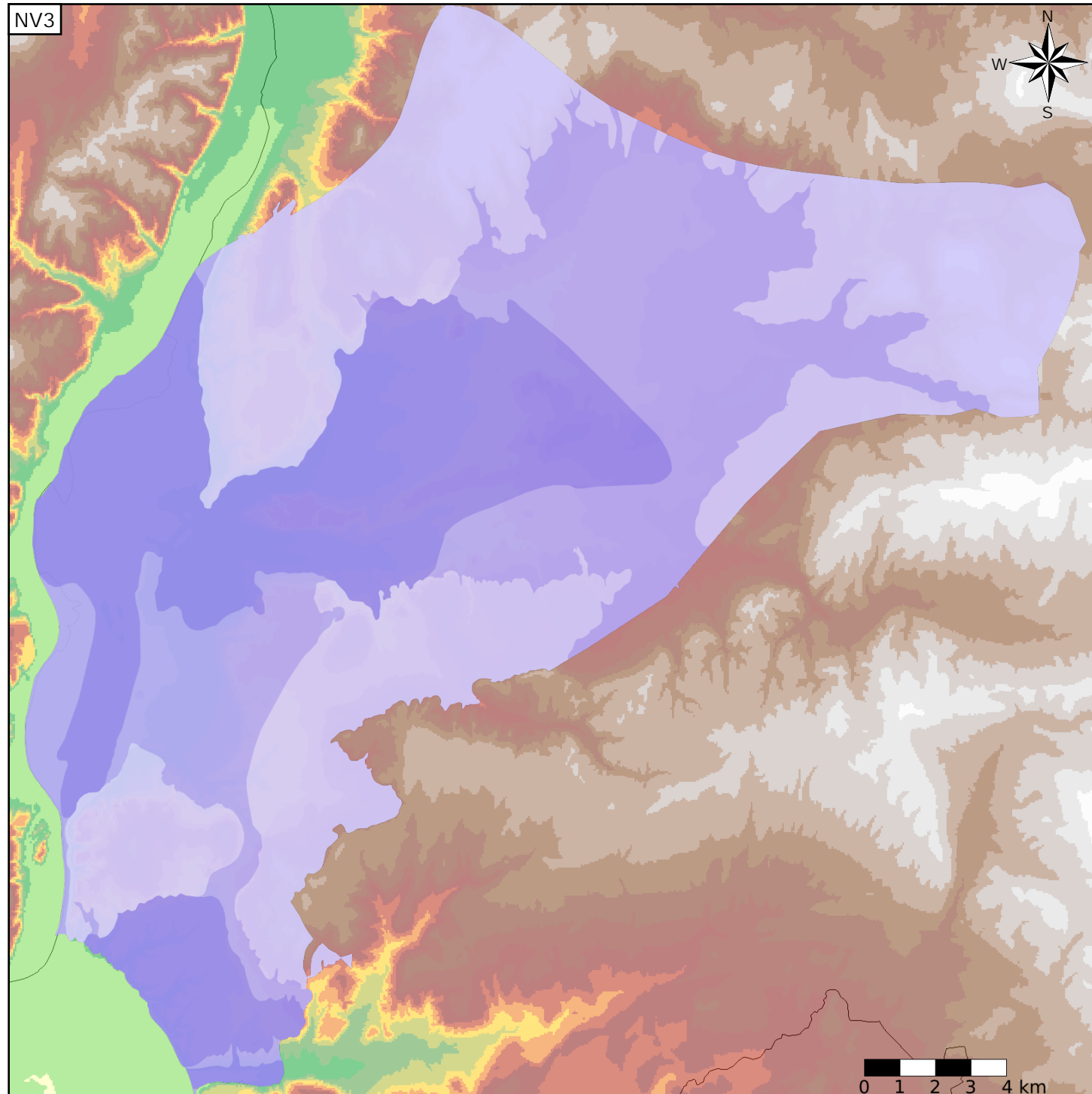
Caractéristiques de l'entité

- Nature : 5 Unité aquifère
- Etat : 2 Entité hydrogéologique à nappe libre
- Thème : 2 Sédimentaire
- Type de milieu : 3 Milieu karstique
- Origine de la construction : 1 Carte géologique ou hydrogéologique

Est incluse dans l'Entité Hydrogéologique 531AF  
Calcaires barrémo-bédoulien de Montélimar-Francillon et Valdaïne

Evolution entre la BDLISA V0 et la V1 :

Type de modification : Mise(s) à jour mineure(s) de la géométrie de l'entité



Est incluse dans l'Entité Hydrogéologique 531  
Formations du Diois, des Baronnies, de la Plaine d'Orange et du bassin de Valréas

