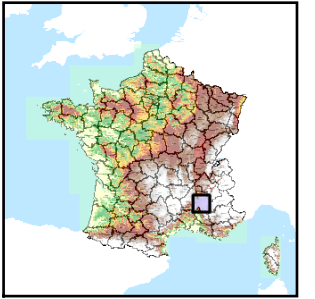


Code de l'Entité Hydrogéologique locale 531AE01  
 Nom de l'Entité Hydrogéologique Système karstique Aucelon



Caractéristiques de l'entité

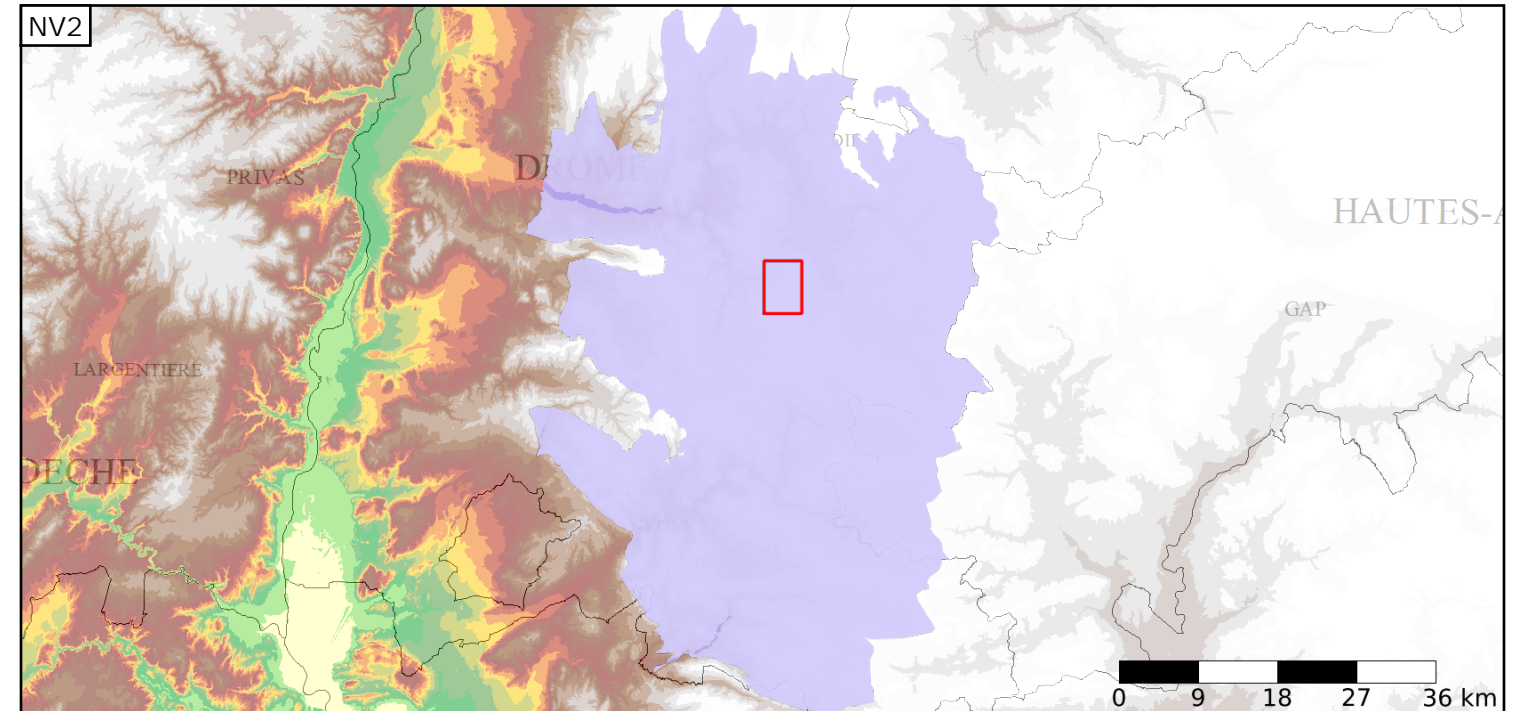
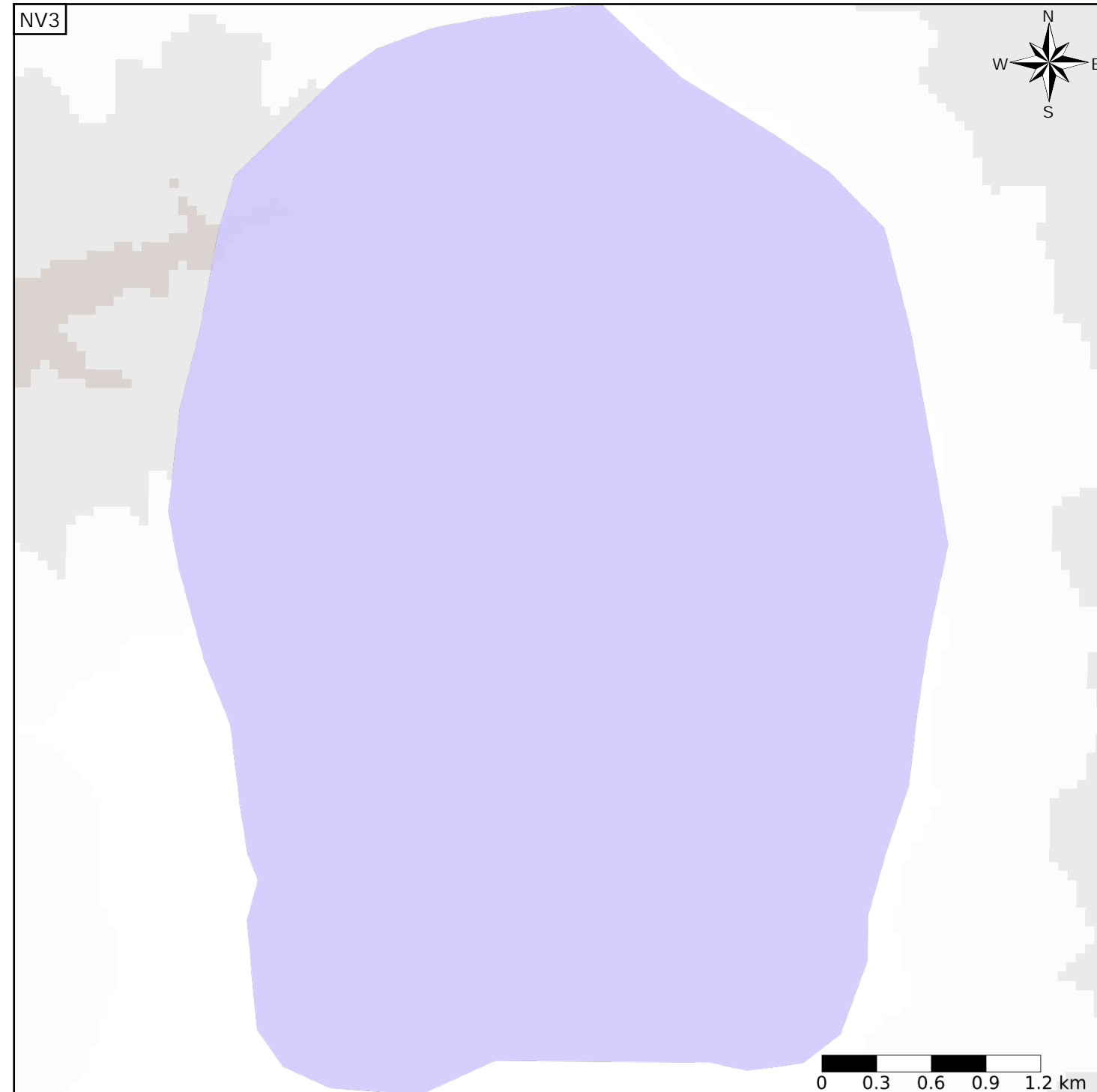
Nature : 5 Unité aquifère  
 Etat : 2 Entité hydrogéologique à nappe libre  
 Thème : 2 Sédimentaire  
 Type de milieu : 3 Milieu karstique  
 Origine de la construction : 1 Carte géologique ou hydrogéologique

Evolution entre la BDLISA V0 et la V1 :

Type de modification : Aucune modification

Est incluse dans l'Entité Hydrogéologique 531AE

Calcaires et marnes crétacés et jurassiques de la vallée du Rhône au Diois et aux Baronnies



Est incluse dans l'Entité Hydrogéologique 531

Formations du Diois, des Baronnies, de la Plaine d'Orange et du bassin de Valréas

