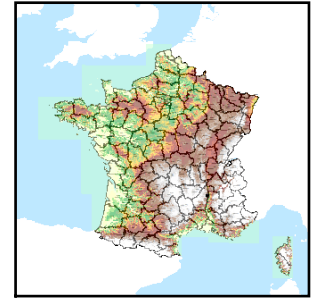


Code de l'Entité Hydrogéologique locale 528AA01



Nom de l'Entité Hydrogéologique Calcaires jurassiques entre Saint-Peray (Crussol) et Charmes-sur-Rhône



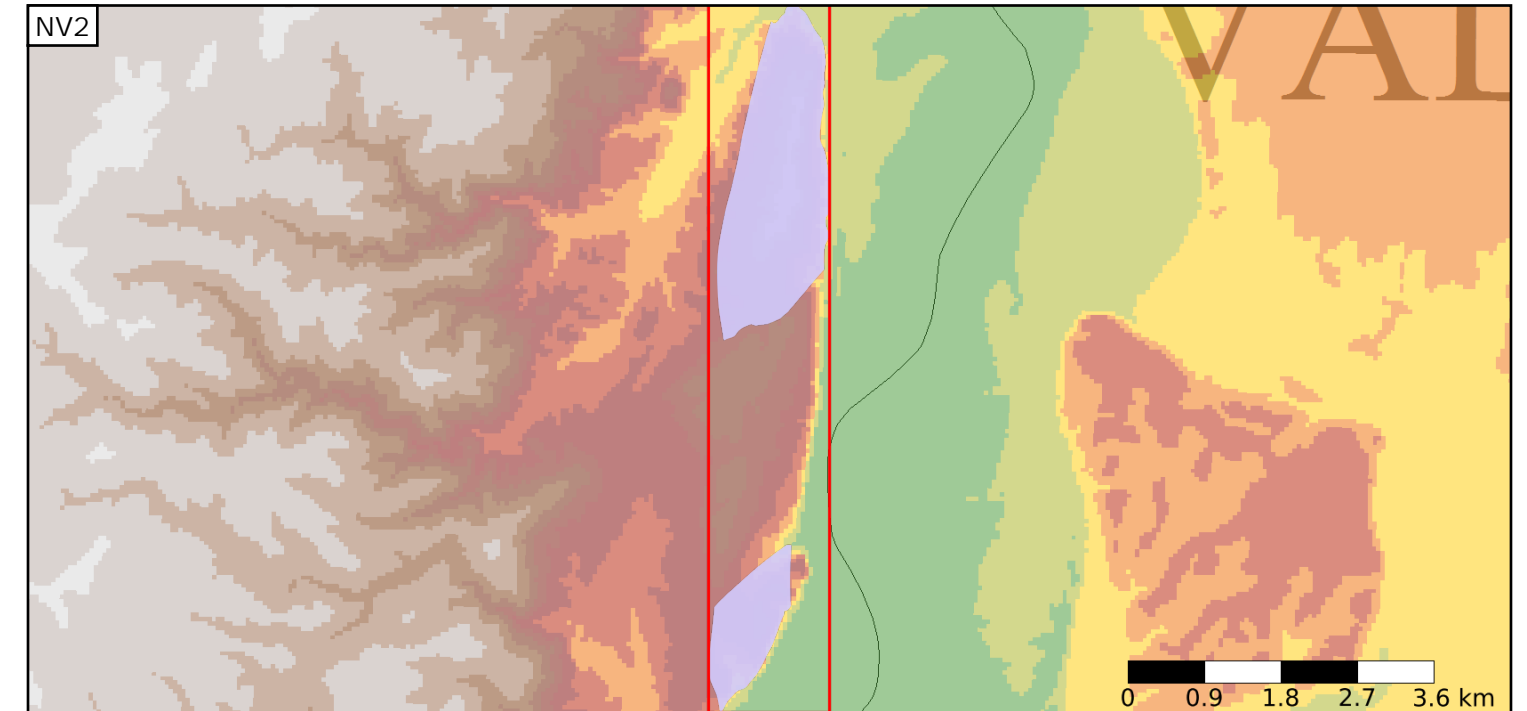
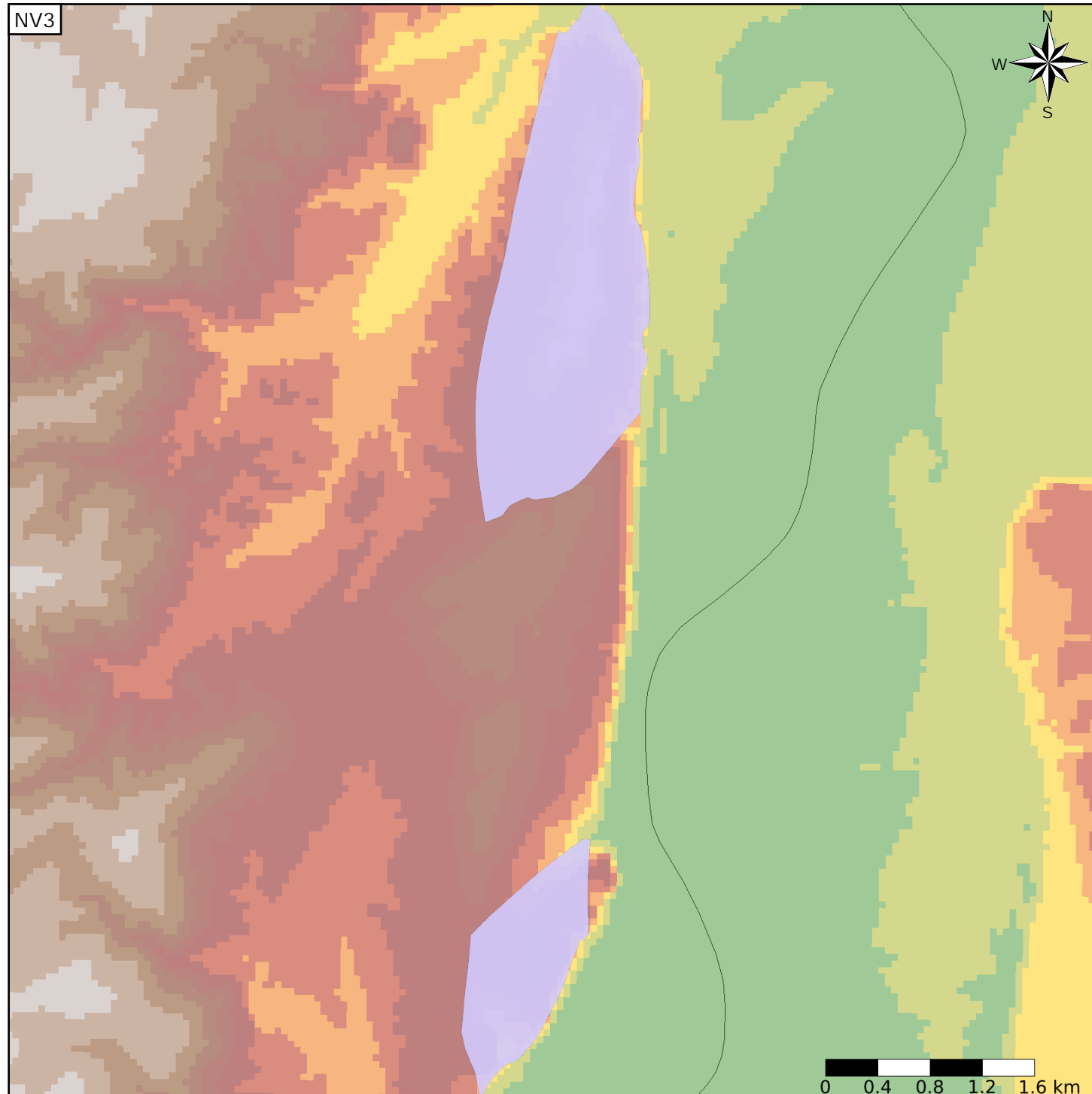
Caractéristiques de l'entité

Nature : 6 Unité semi-perméable
 Etat : 2 Entité hydrogéologique à nappe libre
 Thème : 2 Sédimentaire
 Type de milieu : 3 Milieu karstique
 Origine de la construction : 1 Carte géologique ou hydrogéologique

Est incluse dans l'Entité Hydrogéologique 528AA
 Calcaires jurassiques entre Saint-Peray (Crussol) et Charmes-sur-Rhône

Evolution entre la BDLISA V0 et la V1 :

Type de modification : Aucune modification



Est incluse dans l'Entité Hydrogéologique 528
 Calcaires jurassiques entre Saint-Peray et Charmes-sur-Rhône

