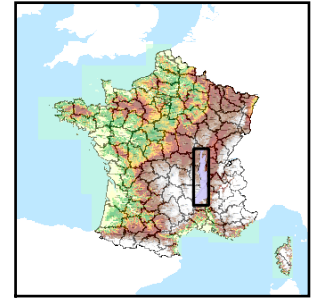


Code de l'Entité Hydrogéologique locale 527AP00



Nom de l'Entité Hydrogéologique NV3 absent, nom de l'entité NV2 : Conglomérats, grès, charbon, pélites, du Stéphaniens du bassin houiller de St Etienne



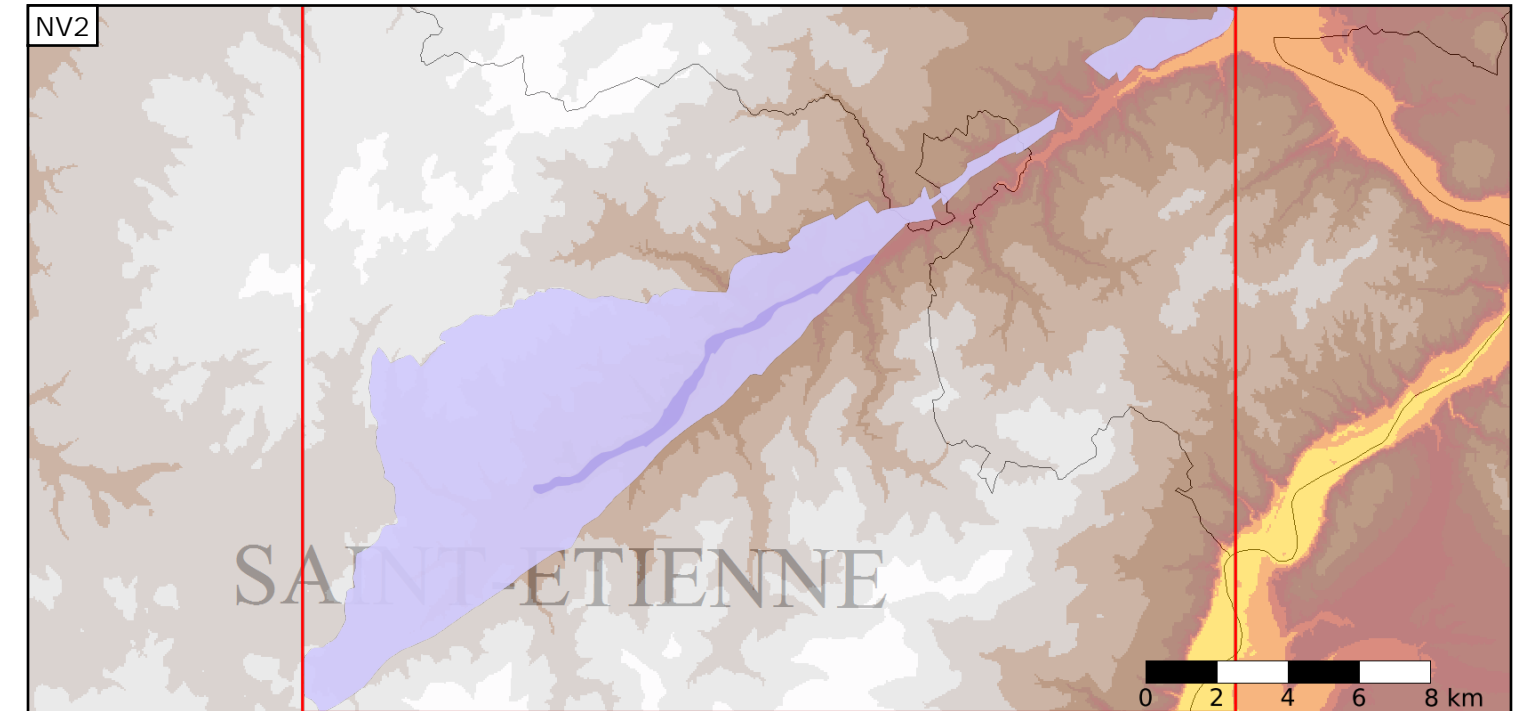
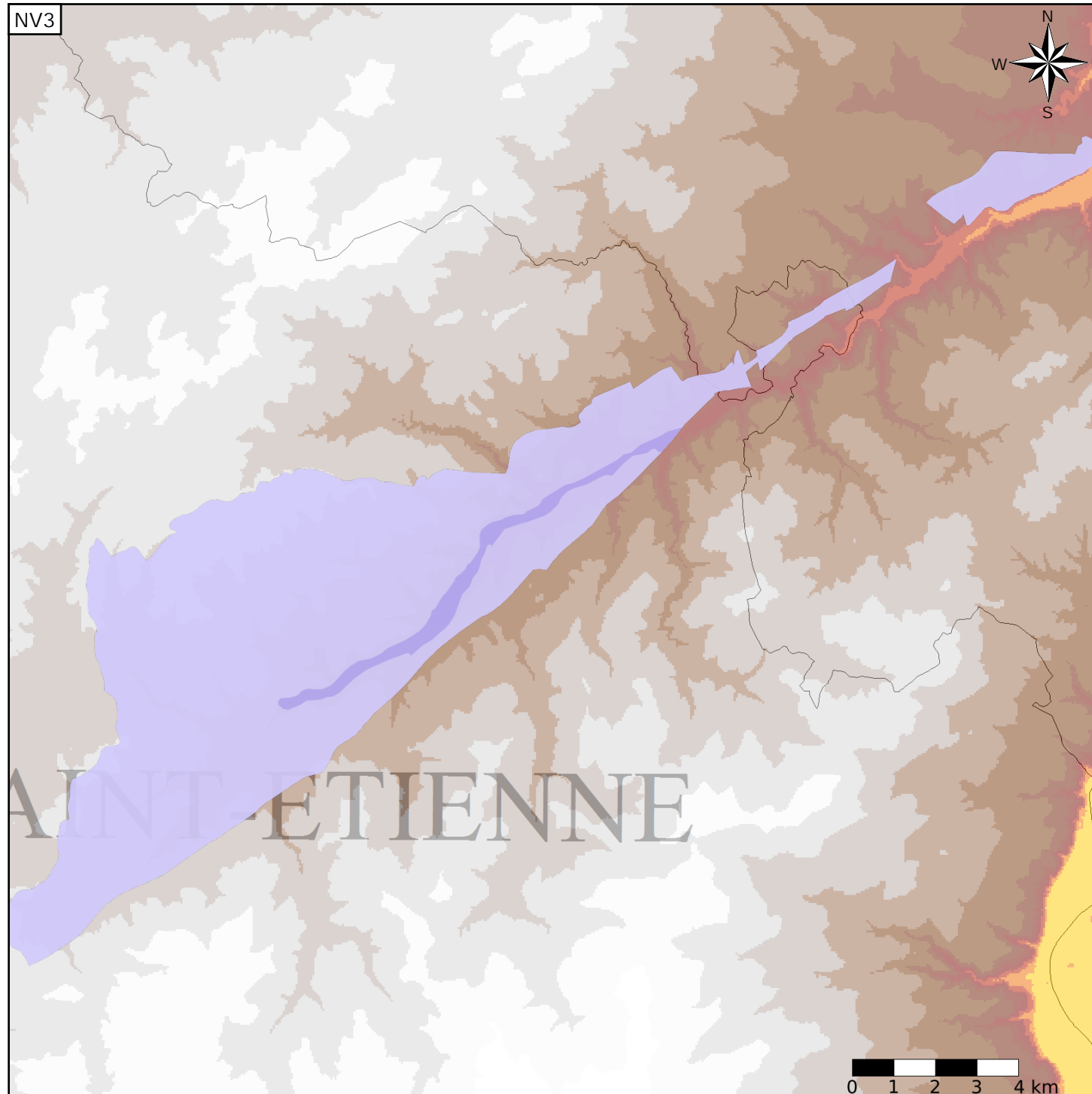
Caractéristiques de l'entité

- Nature : 4 Domaine hydrogéologique
- Etat : 3 Entité hydrogéologique à parties libres et captives
- Thème : 2 Sédimentaire
- Type de milieu : 2 Milieu fissuré
- Origine de la construction : 2 Complétude totale

Est incluse dans l'Entité Hydrogéologique 527AP  
Conglomérats, grès, charbon, pélites, du Stéphaniens du bassin houiller de St Etienne

Evolution entre la BDLISA V0 et la V1 :

Type de modification : Aucune modification



Est incluse dans l'Entité Hydrogéologique 527  
Socle du Massif Central oriental dans le bassin Rhône Méditerranée

