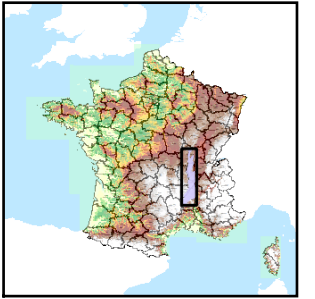


Code de l'Entité Hydrogéologique locale 527AN00



Nom de l'Entité Hydrogéologique NV3 absent, nom de l'entité NV2 : Formations primaires cristallines du bassin versant du Gier



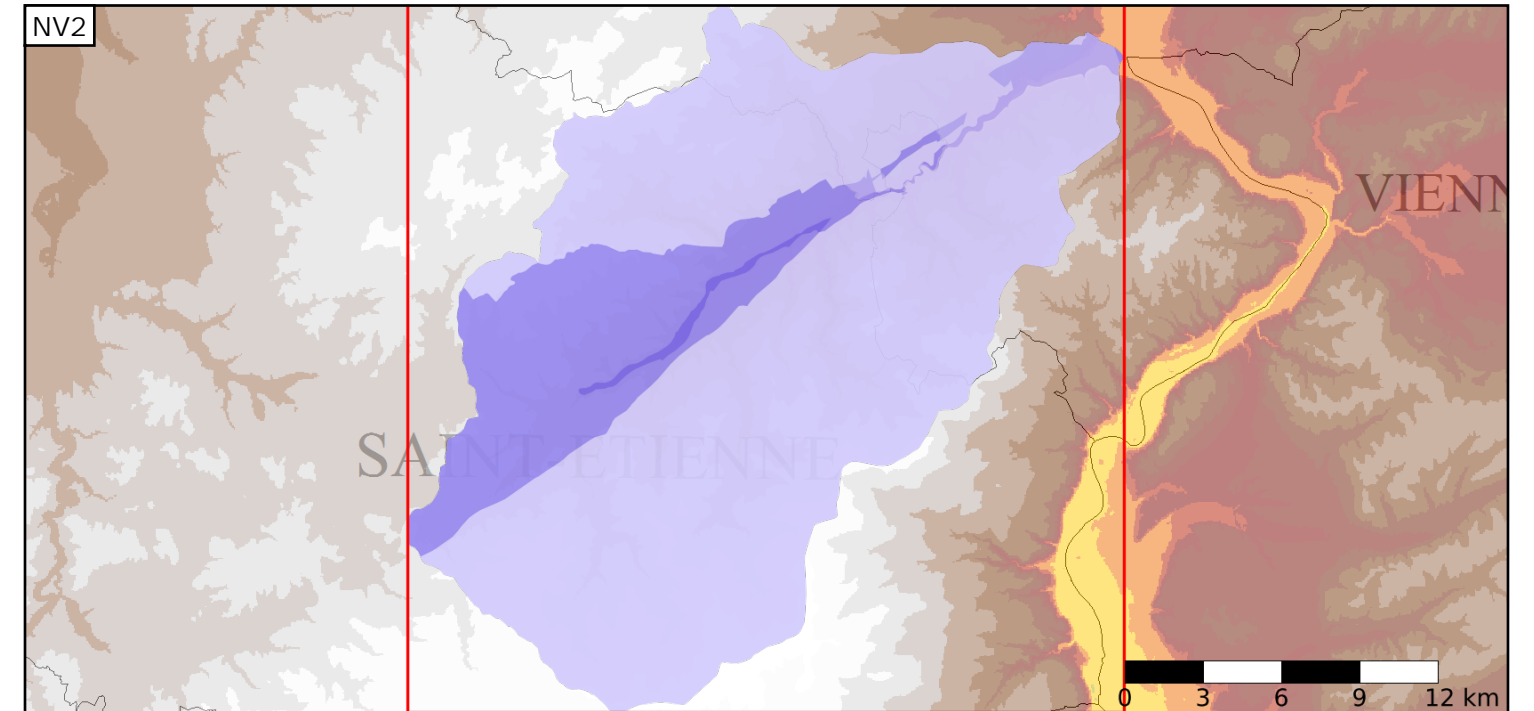
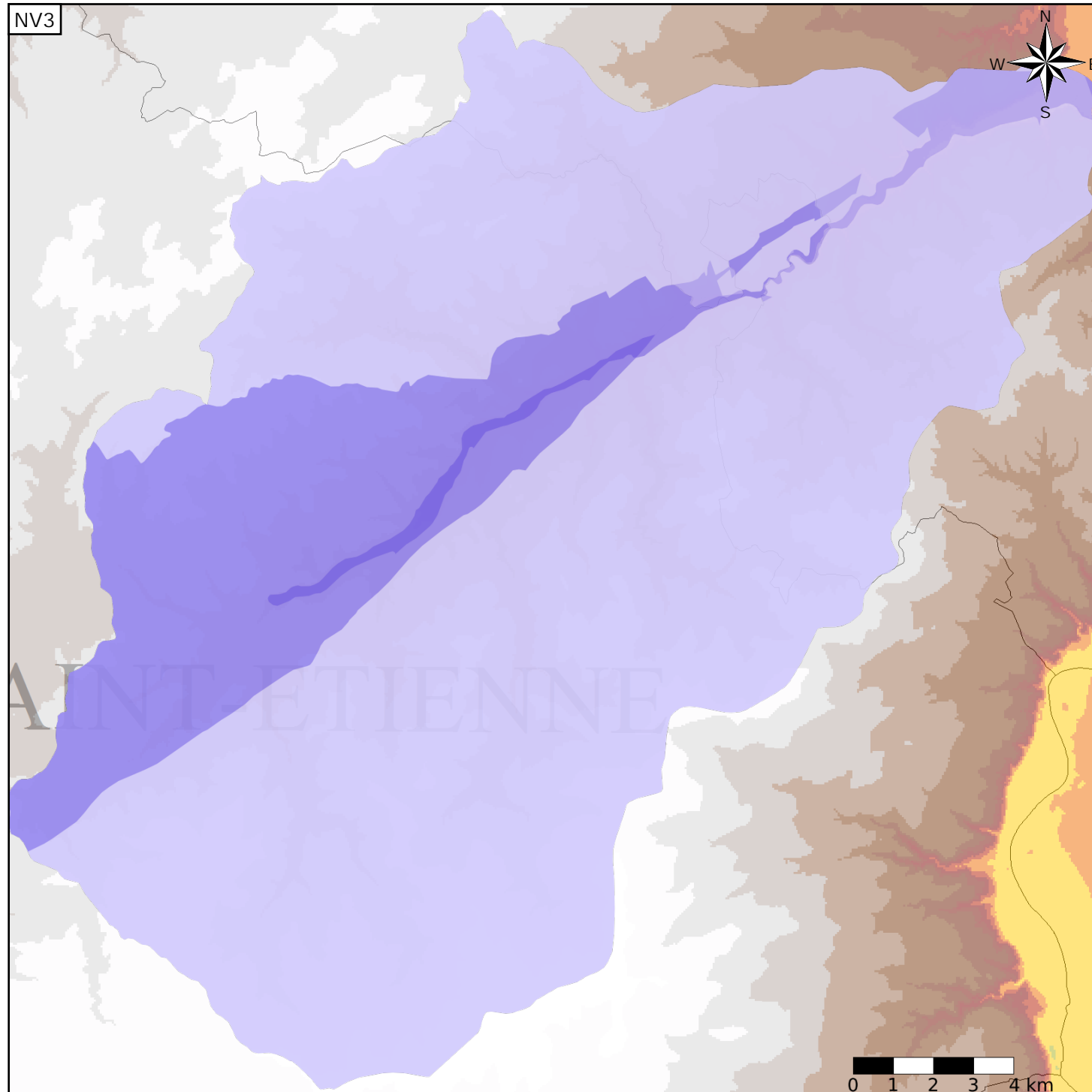
Caractéristiques de l'entité

- Nature : 4 Domaine hydrogéologique
- Etat : 2 Entité hydrogéologique à nappe libre
- Thème : 3 Socle
- Type de milieu : 2 Milieu fissuré
- Origine de la construction : 2 Complétude totale

Evolution entre la BDLISA V0 et la V1 :

Type de modification : Aucune modification

Est incluse dans l'Entité Hydrogéologique 527AN
Formations primaires cristallines du bassin versant du Gier



Est incluse dans l'Entité Hydrogéologique 527
Socle du Massif Central oriental dans le bassin Rhône Méditerranée

Représentation de l'entité

- Ordre 1
- Ordre 2
- Ordre 3
- Ordre 4-5
- Ordre 6-10
- Ordre 11-20
- Ordre 21+

