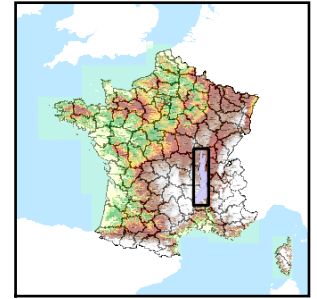


Code de l'Entité Hydrogéologique régionale 527AL



Nom de l'Entité Hydrogéologique Formations primaires cristallines des bassins versants Azergues-Brévenne-Ardière



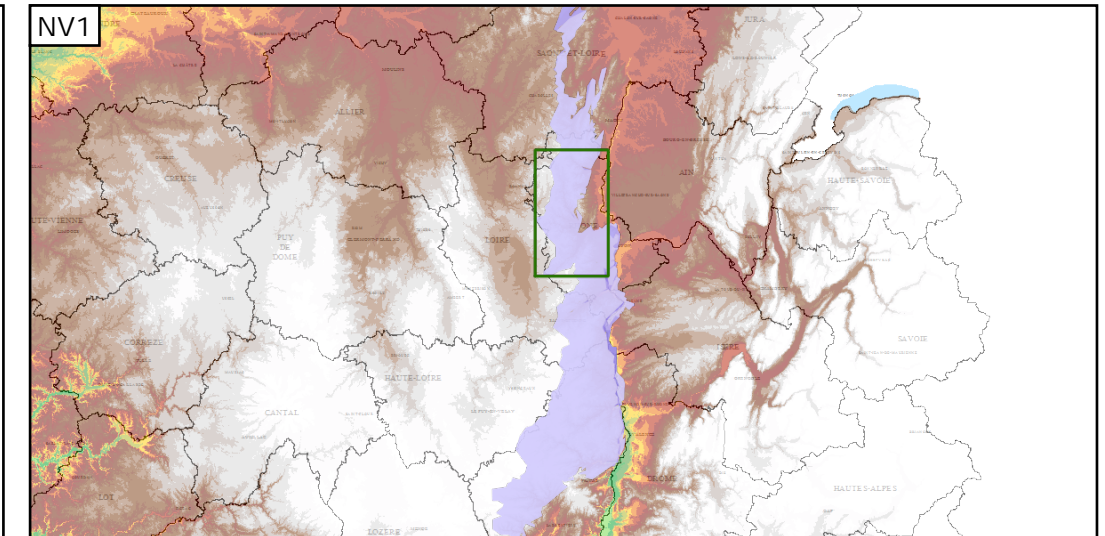
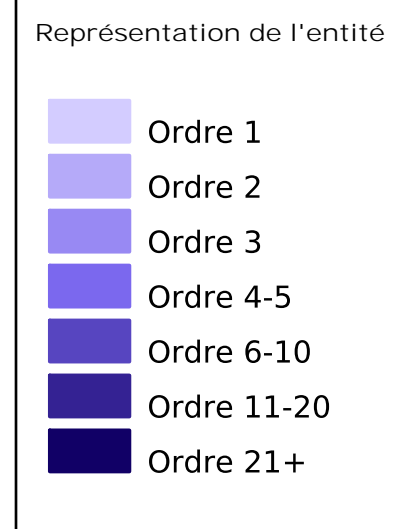
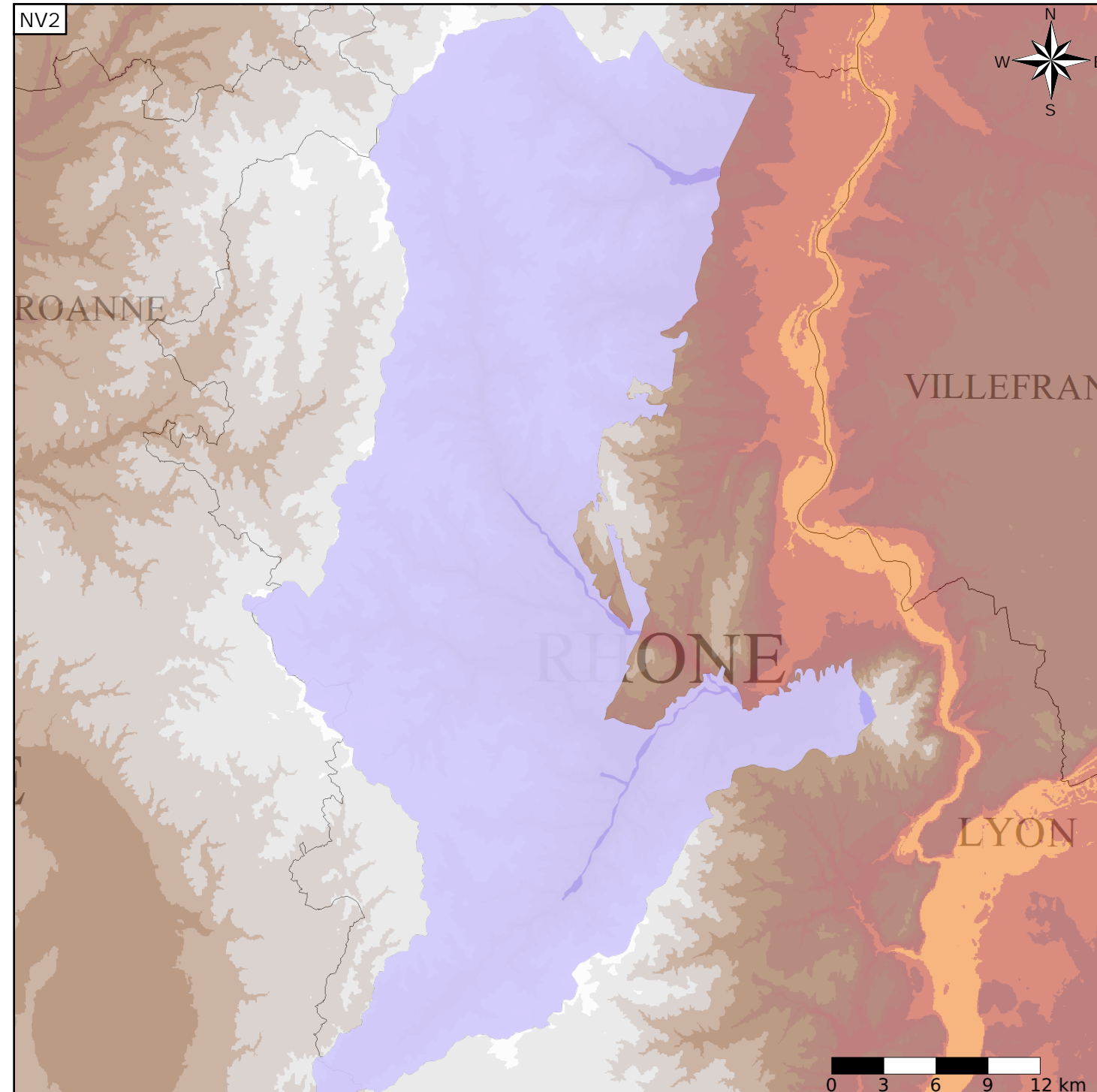
Caractéristiques de l'entité

- Nature : 4 Domaine hydrogéologique
- Etat : 2 Entité hydrogéologique à nappe libre
- Thème : 3 Socle
- Type de milieu : 4 Double porosité : matricielle et de fissures
- Origine de la construction : 1 Carte géologique ou hydrogéologique

Est incluse dans l'Entité Hydrogéologique 527  
Socle du Massif Central oriental dans le bassin Rhône Méditerranée

Evolution entre la BDLISA V0 et la V1 :

Type de modification : Aucune modification



Les entités locales suivantes sont rattachées à cette entité régionale

527AL00 NV3 absent, nom de l'entité NV2 : Formations primaires cristallines des bassins versants Azergues-Brévenne-Ardière