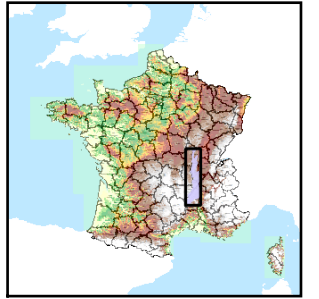


Code de l'Entité Hydrogéologique régionale 527AD

Nom de l'Entité Hydrogéologique Formations primaires cristallophylliennes et magmatiques (gneiss, granites) dans le bassin versant du Doux



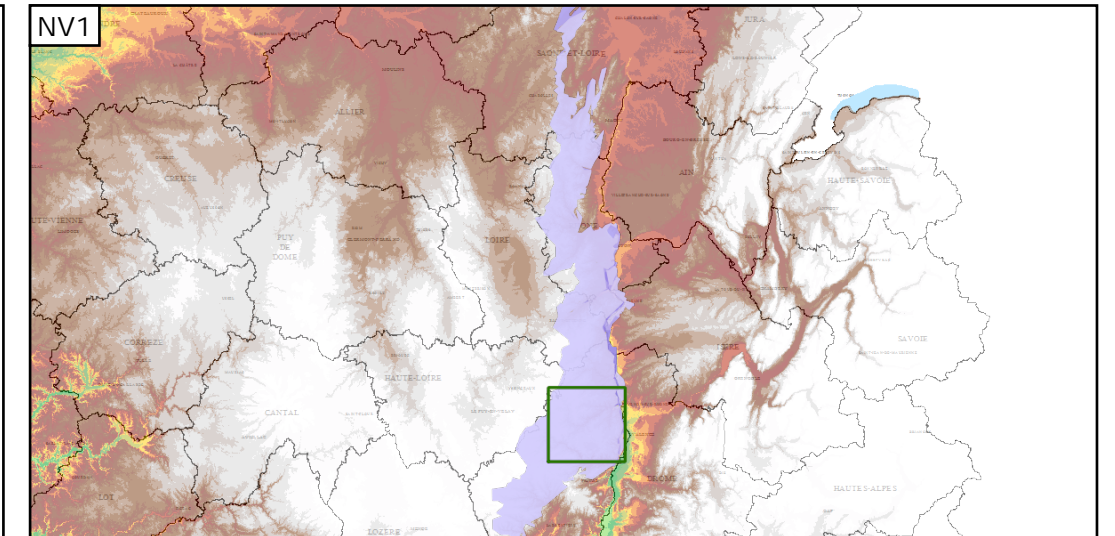
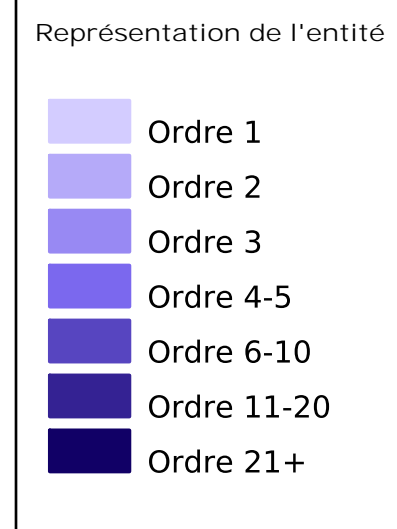
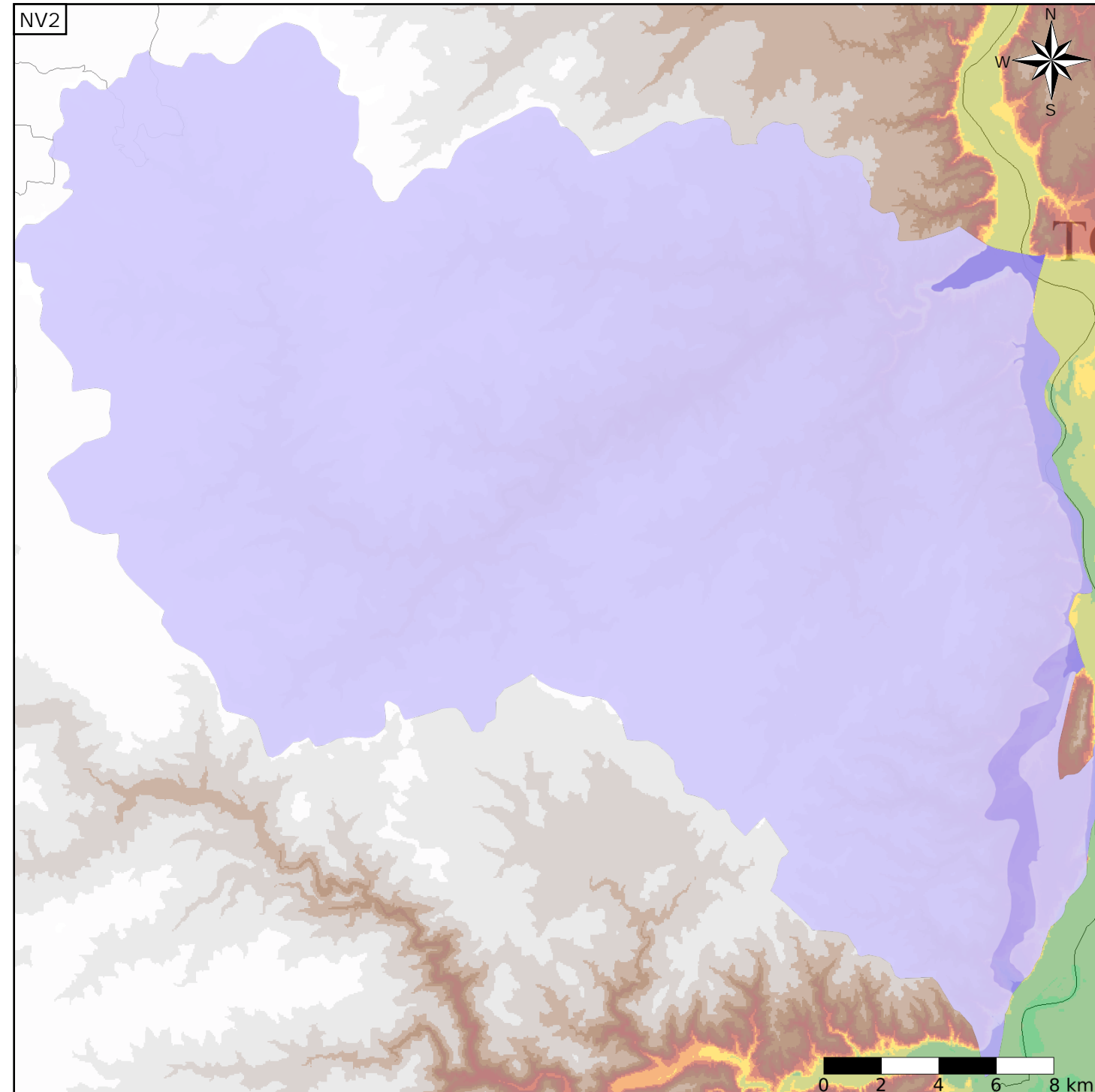
Caractéristiques de l'entité

- Nature : 4 Domaine hydrogéologique
- Etat : 2 Entité hydrogéologique à nappe libre
- Thème : 3 Socle
- Type de milieu : 2 Milieu fissuré
- Origine de la construction : 4 Agrégation par héritage

Est incluse dans l'Entité Hydrogéologique 527  
Socle du Massif Central oriental dans le bassin Rhône Méditerranée

Evolution entre la BDLISA V0 et la V1 :

Type de modification : Création pure de l'entité qui n'existait pas dans la V0



Les entités locales suivantes sont rattachées à cette entité régionale

527AD0	NV3 absent, nom de l'entité NV2 : Formations primaires cristallophylliennes et magmatiques (gneiss, granites) dans le bassin versant du Doux
0	