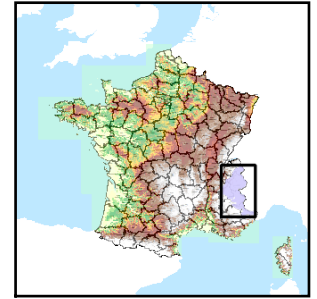


Code de l'Entité Hydrogéologique régionale 525CB



Nom de l'Entité Hydrogéologique Formations cristallines du Massif de l'Argentera des bassins versants de la Tinée, du Var et de la Roya



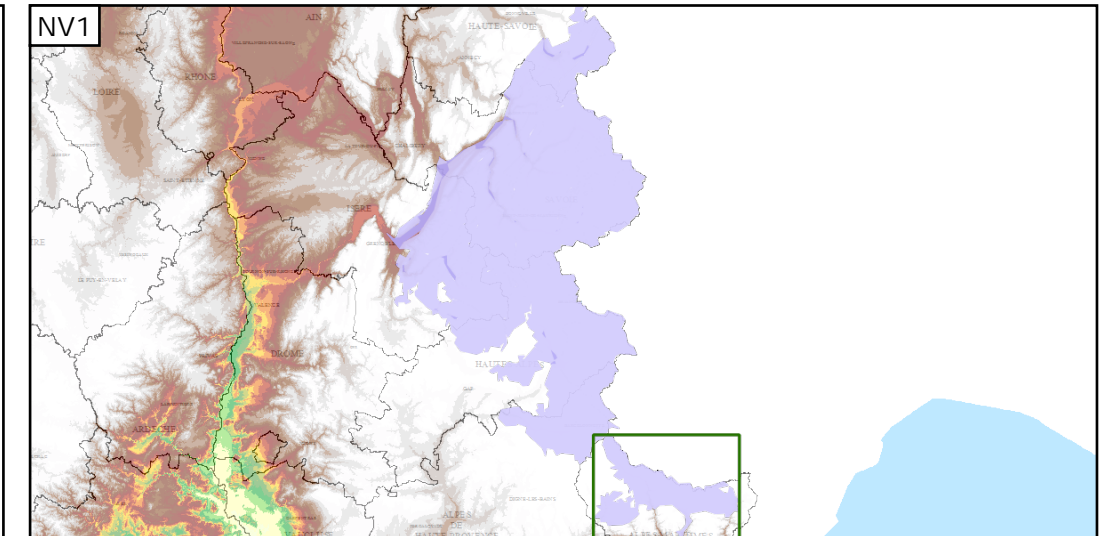
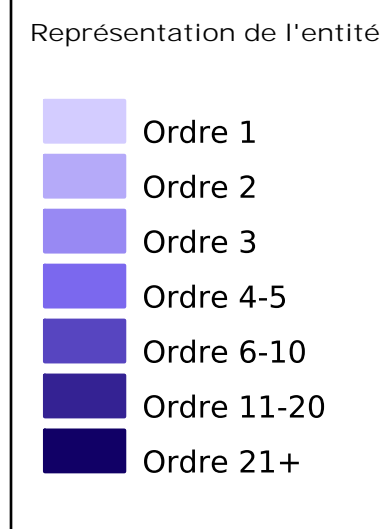
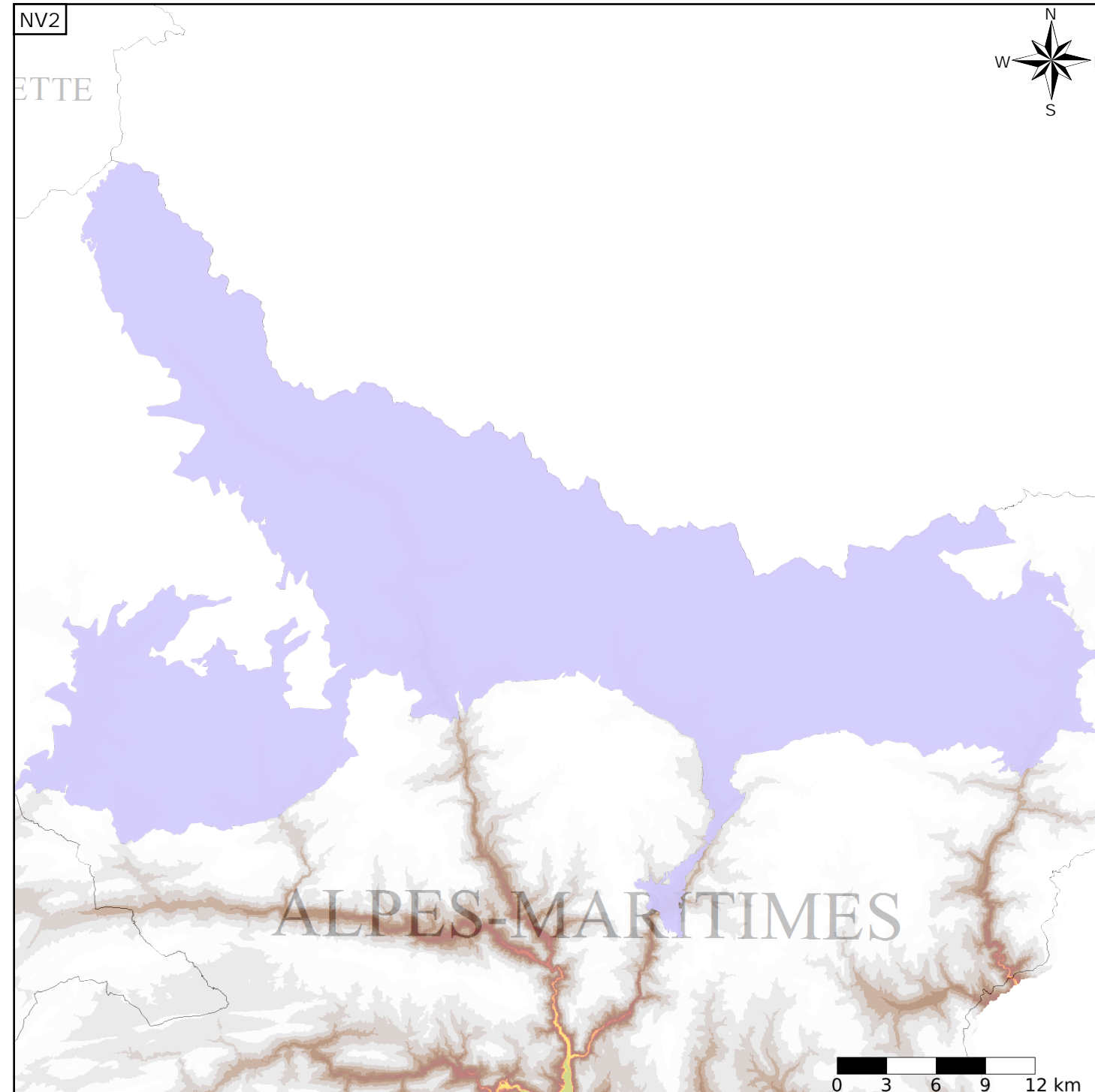
Caractéristiques de l'entité

- Nature : 4 Domaine hydrogéologique
- Etat : 2 Entité hydrogéologique à nappe libre
- Thème : 3 Socle
- Type de milieu : 2 Milieu fissuré
- Origine de la construction : 1 Carte géologique ou hydrogéologique

Est incluse dans l'Entité Hydrogéologique 525
Formations variées des Alpes internes et externes

Evolution entre la BDLISA V0 et la V1 :

Type de modification : Aucune modification



Les entités locales suivantes sont rattachées à cette entité régionale

525CB00 NV3 absent, nom de l'entité NV2 : Formations cristallines du Massif de l'Argentera des bassins versants de la Tinée, du Var et de la Roya