

Code de l'Entité Hydrogéologique nationale 525



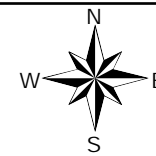
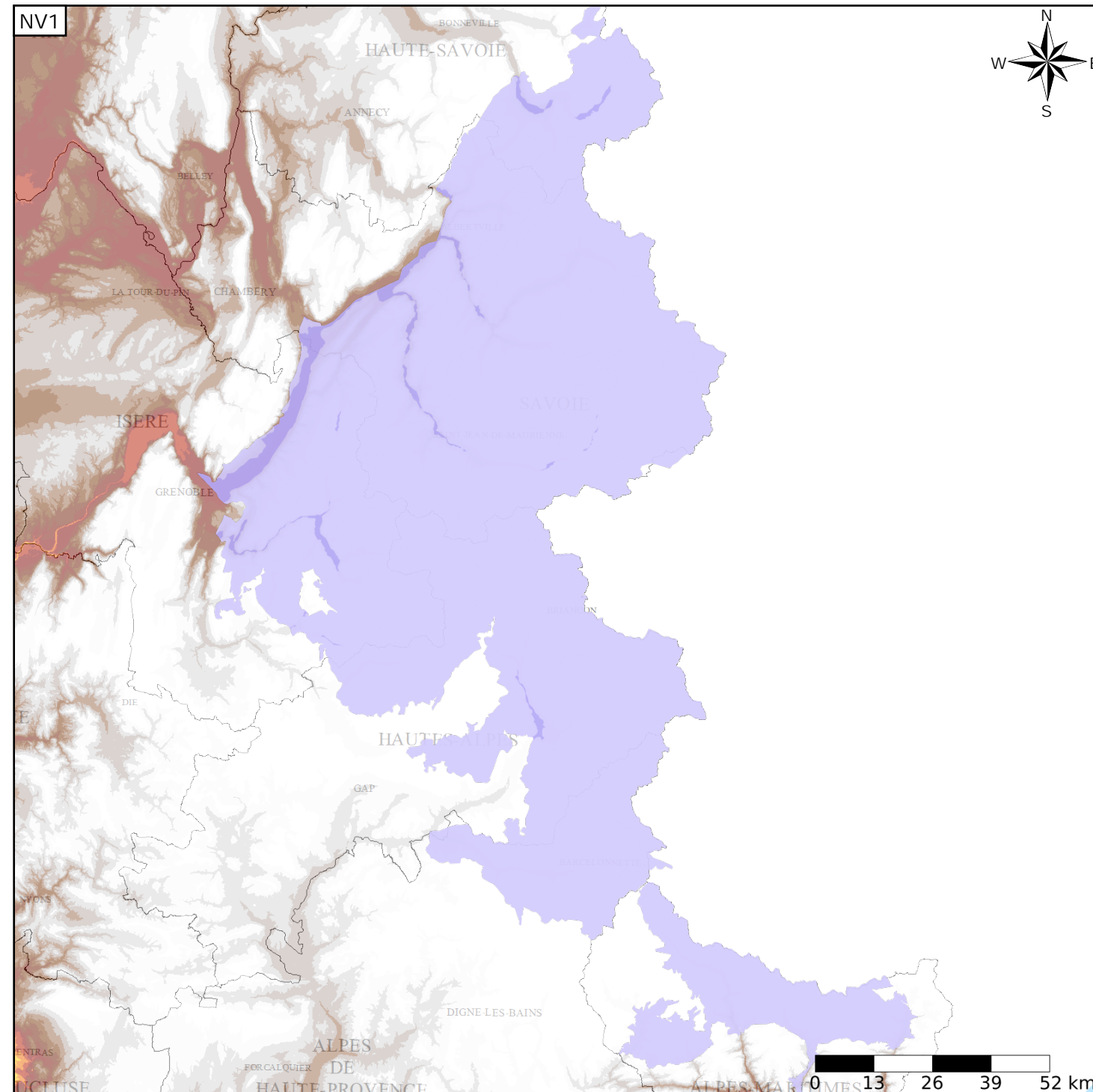
Nom de l'Entité Hydrogéologique Formations variées des Alpes internes et externes

Caractéristiques de l'entité

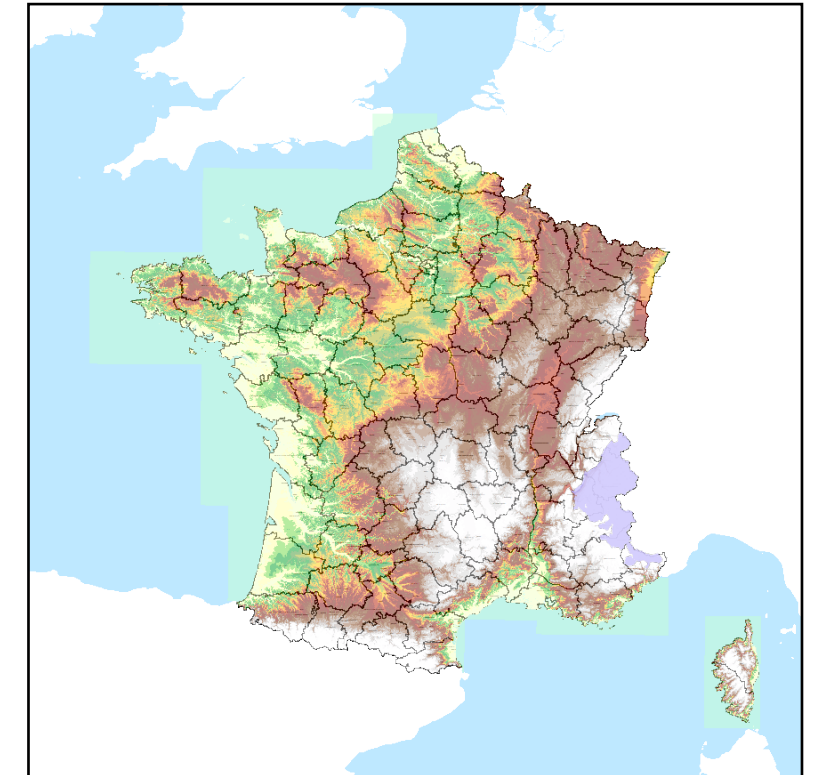
Nature : 2 Grand domaine hydrogéologique
 Etat : ... Sans objet
 Thème : 4 Intensément plissés de montagne
 Type de milieu : ... Sans objet
 Origine de la construction : 4 Agrégation par héritage

Evolution entre la BDLISA V0 et la V1 :

Type de modification : Mise(s) à jour mineure(s) des informations attributaires de l'entité



Représentation de l'entité



Les entités régionales suivantes sont rattachées à cette entité nationale

525AA	Alluvions du plateau de la Matheysine
525AB	Formations cristallines du haut bassin versant de l'Isère - Alpes internes
525AC	Formations sédimentaires du haut bassin versant de l'Isère - Alpes internes
525AE	Formations cristallines de Belledonne du bassin versant de l'Arc - Alpes externes
525AF	Formations sédimentaires du bassin versant de l'Arc - Alpes externes
525AG	Formations cristallines du bassin versant de l'Arc - Alpes internes
525AH	Formations sédimentaires du bassin versant de l'Arc - Alpes internes
525AI	Formations cristallines de Belledonne du bas bassin versant de l'Isère
525AJ	Formations sédimentaires du bas bassin versant de l'Isère
525AK	Formations cristallines du bassin versant de la Romanche
525AL	Formations sédimentaires du bassin versant de la Romanche
525AM	Formations cristallines du bassin versant du Drac
525AO	Formations cristallines des massifs Mont Blanc - Aiguilles Rouges
525AP	Formations sédimentaires du haut bassin versant de l'Arve
525AQ	Formations cristallines du haut bassin de l'Isère - Alpes externes
525AR	Formations sédimentaires du haut bassin de l'Isère - Alpes externes

Les entités régionales suivantes sont rattachées à cette entité nationale

525BA	Formations schisteuses, gréso-conglomératiques et carbonatées primaires et secondaires du bassin versant du Guil
525BB	Formations schisteuses, gréso-conglomératiques et carbonatées primaires et secondaires des zones briançonnaise et piémontaise du bassin versant de l'Ubaye
525BC	Formations marno-calcaires et gréseuses du Jurassique à l'Eocène du bassin versant de l'Ubaye
525BD	Formations schisteuses, et carbonatées primaires et secondaires de la zone briançonnaise du bassin versant de la Durance
525BE	Flyschs à Helminthoïdes et schistes noirs d'âge crétacé supérieur à paléocène de la nappe de l'Embrunais-Ubaye
525BF	Formations marno-calcaires et gréseuses du Jurassique à l'Eocène des bassins versants de la Doire et du Rau
525CA	Formations cristallines du Massif des Ecrins du bassin versant de la Durance
525CB	Formations cristallines du Massif de l'Argentera des bassins versants de la Tinée, du Var et de la Roya