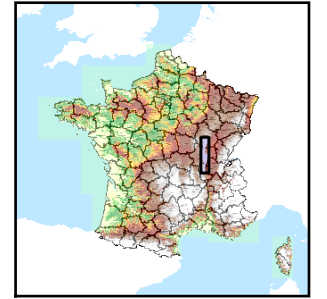


Code de l'Entité Hydrogéologique régionale 523AC



Nom de l'Entité Hydrogéologique Calcaires, marnes et grès du Jurassique et du Trias de la Côte chalonaise



## Caractéristiques de l'entité

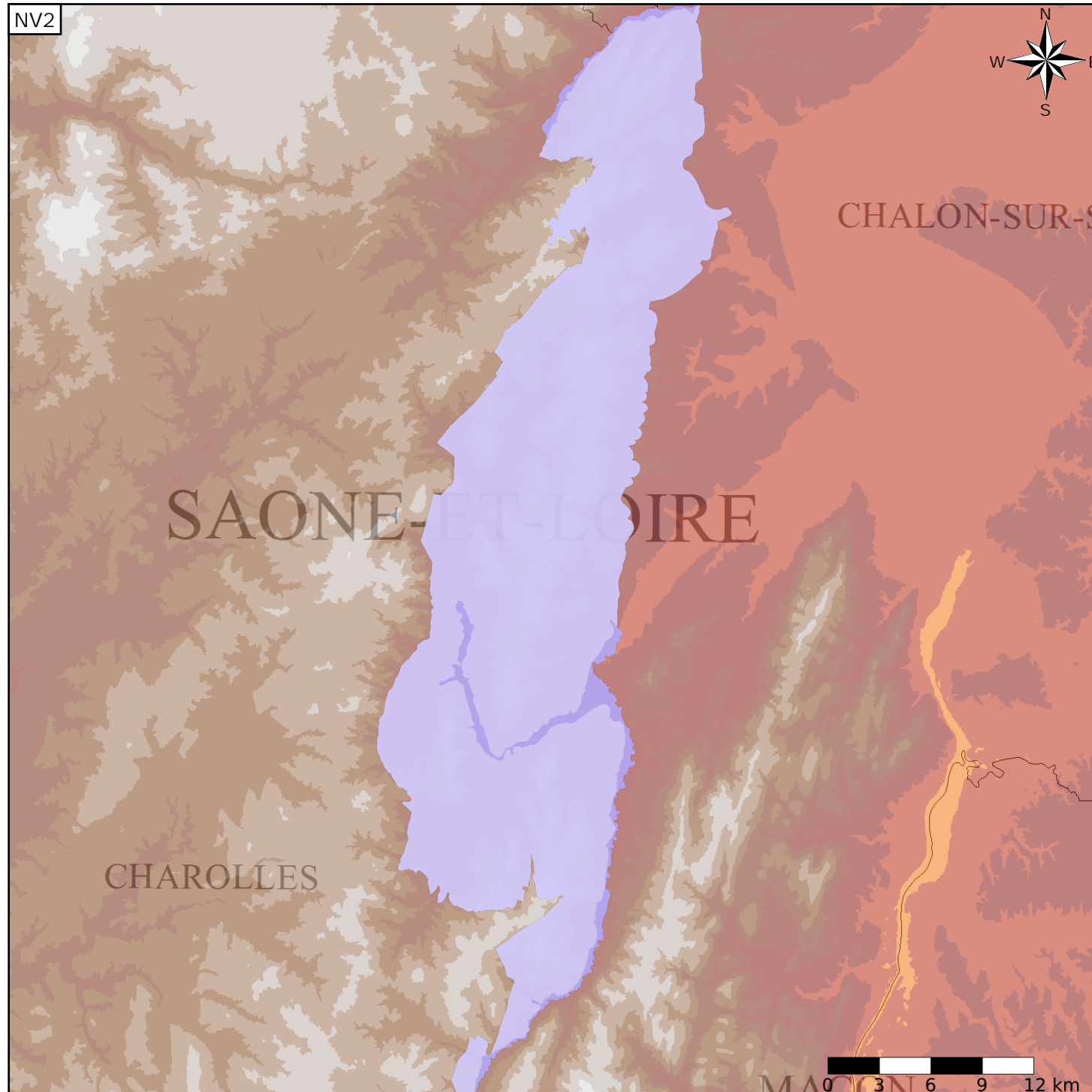
Nature : 4 Domaine hydrogéologique  
 Etat : 2 Entité hydrogéologique à nappe libre  
 Thème : 2 Sédimentaire  
 Type de milieu : 2 Milieu fissuré  
 Origine de la construction : 1 Carte géologique ou hydrogéologique

Evolution entre la BDLISA V0 et la V1 :

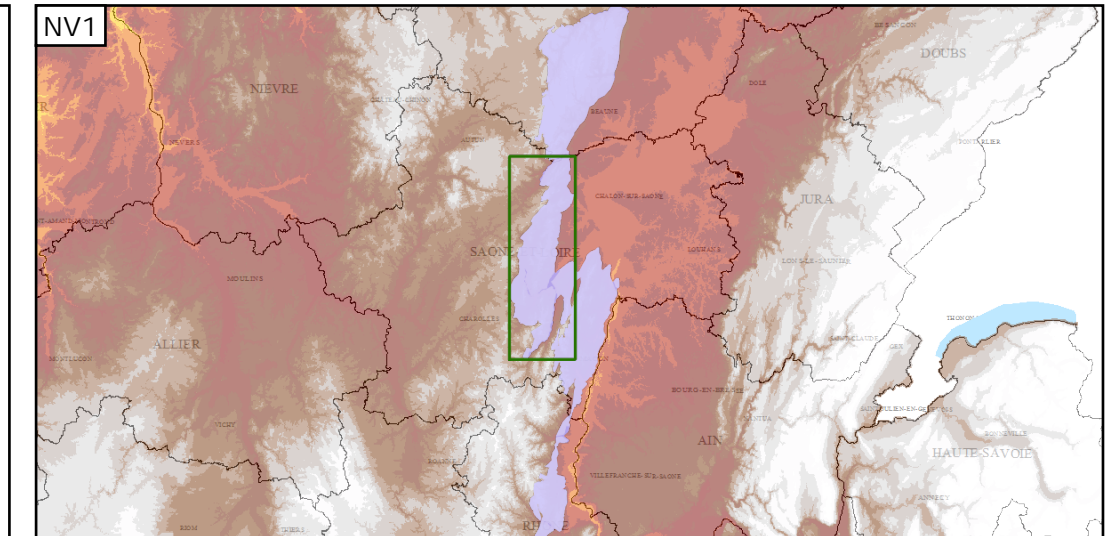
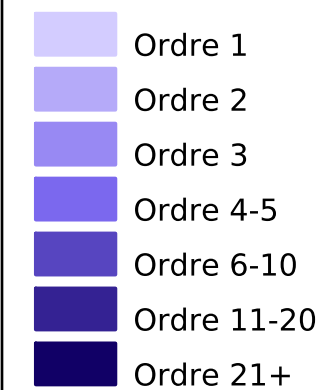
Type de modification : Aucune modification

Est incluse dans l'Entité Hydrogéologique 523

Formations jurassiques et triasiques de Bourgogne dans le bassin Rhône Méditerranée



## Représentation de l'entité



## Les entités locales suivantes sont rattachées à cette entité régionale

523AC00	Complément de l'entité NV2 : Calcaires, marnes et grès du Jurassique et du Trias de la Côte chalonaise
523AC01	Système karstique de la Douix de Cortevaix
523AC02	Système karstique de la source de Salornay