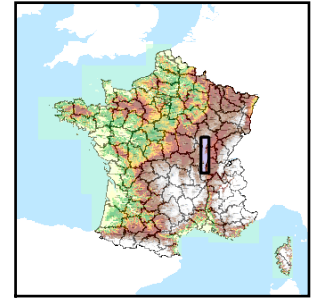


Code de l'Entité Hydrogéologique régionale 523AB



Nom de l'Entité Hydrogéologique Calcaires, marnes et grès du Jurassique et du Trias de la Côte mâconnaise



Caractéristiques de l'entité

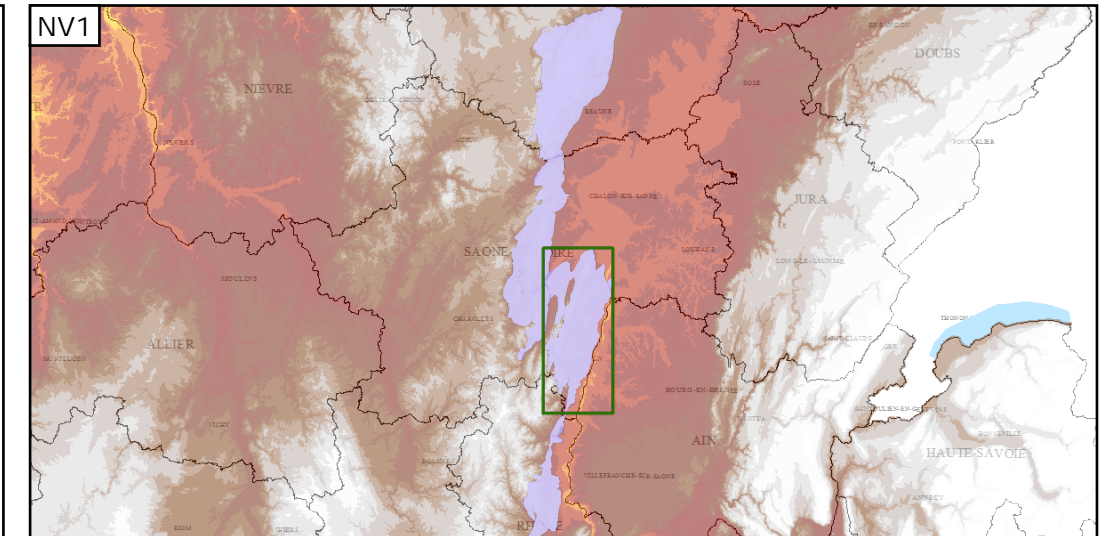
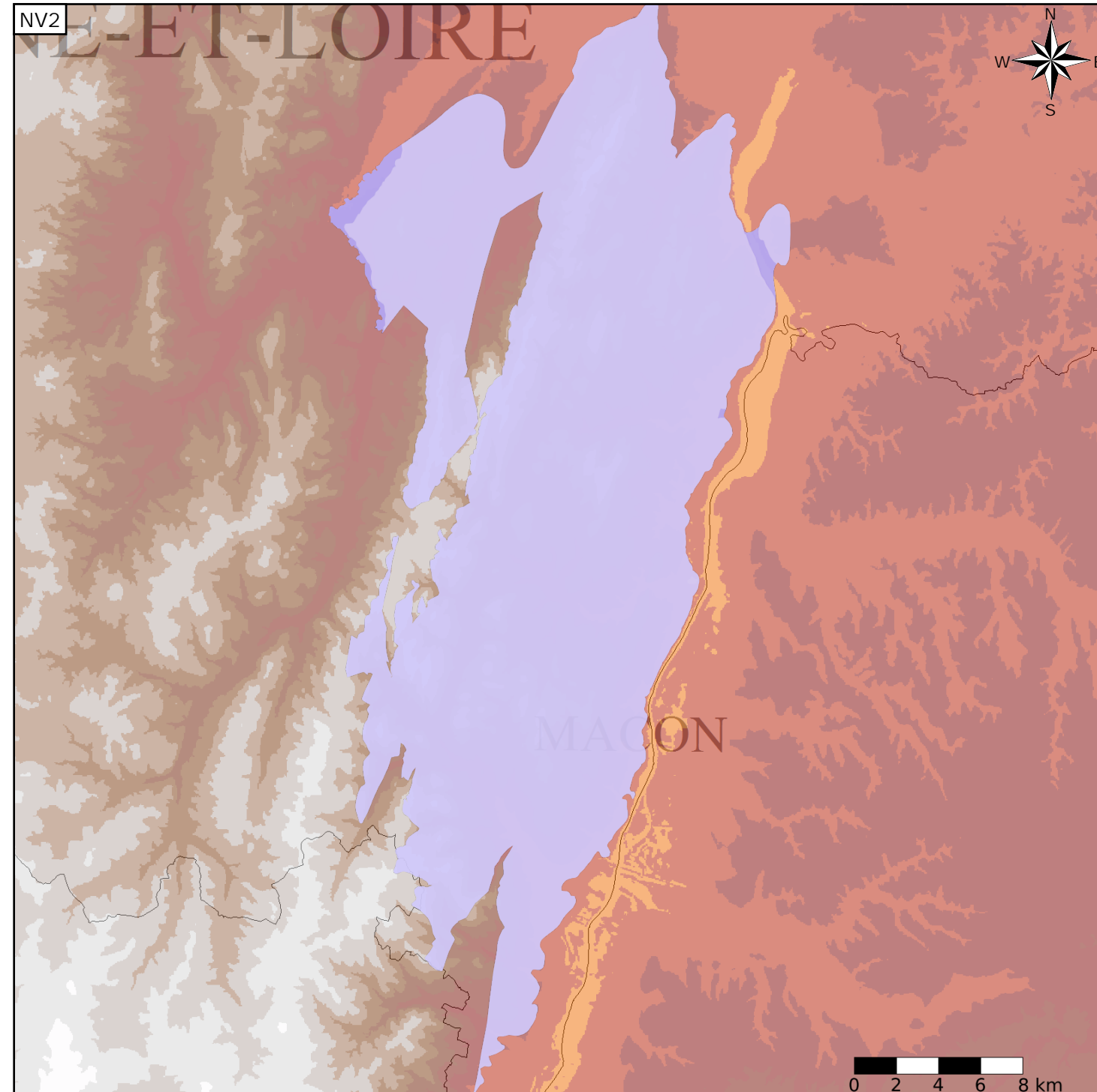
- Nature : 4 Domaine hydrogéologique
- Etat : 3 Entité hydrogéologique à parties libres et captives
- Thème : 2 Sédimentaire
- Type de milieu : 3 Milieu karstique
- Origine de la construction : 1 Carte géologique ou hydrogéologique

Est incluse dans l'Entité Hydrogéologique 523

Formations jurassiques et triasiques de Bourgogne dans le bassin Rhône Méditerranée

Evolution entre la BDLISA V0 et la V1 :

Type de modification : Aucune modification



Les entités locales suivantes sont rattachées à cette entité régionale

523AB00 NV3 absent, nom de l'entité NV2 : Calcaires, marnes et grès du Jurassique et du Trias de la Côte mâconnaise