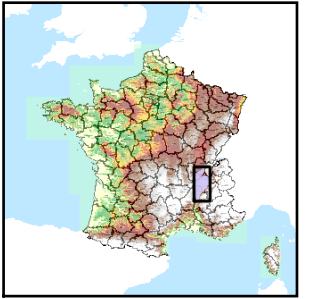


Code de l'Entité Hydrogéologique locale 521A100



Nom de l'Entité Hydrogéologique NV3 absent, nom de l'entité NV2 : Formations fluvio-glaciaires du couloir de Meyzieu



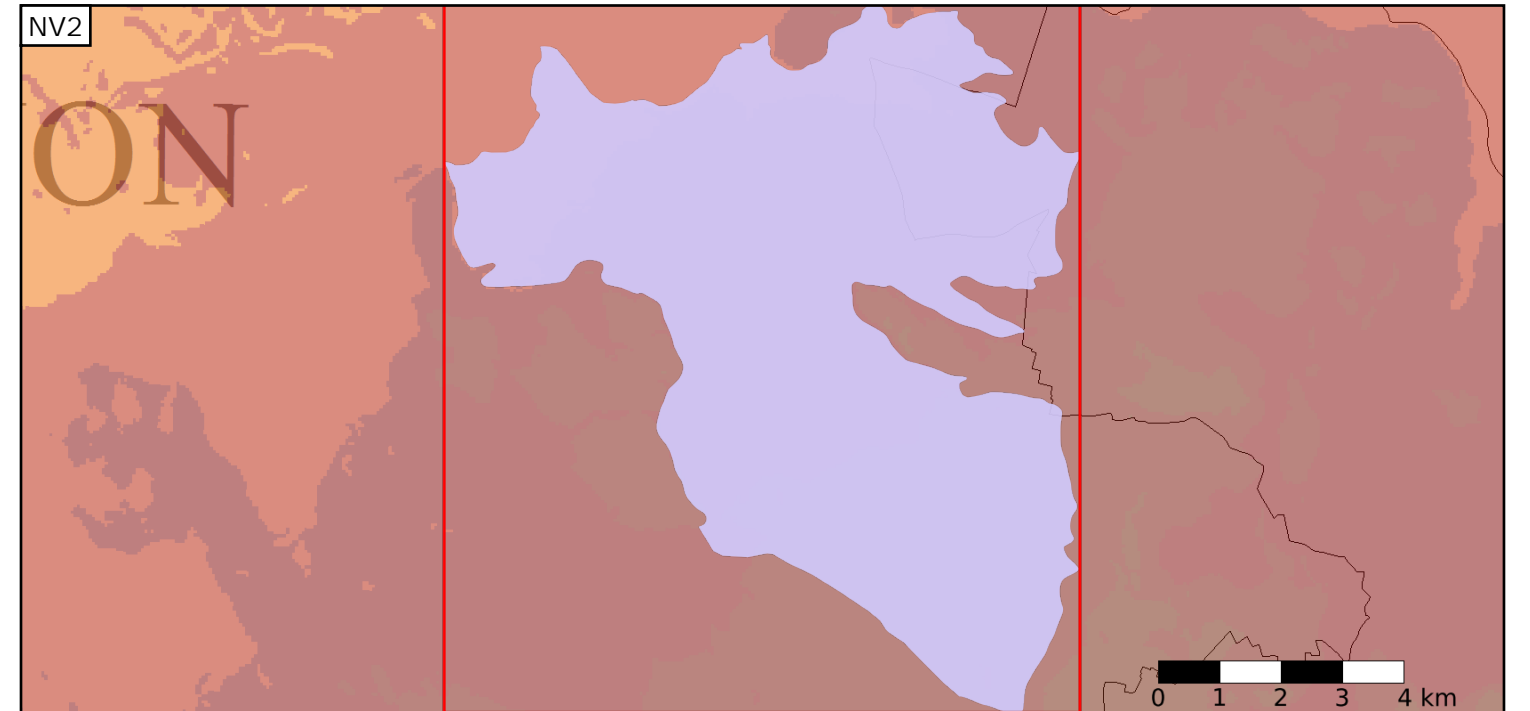
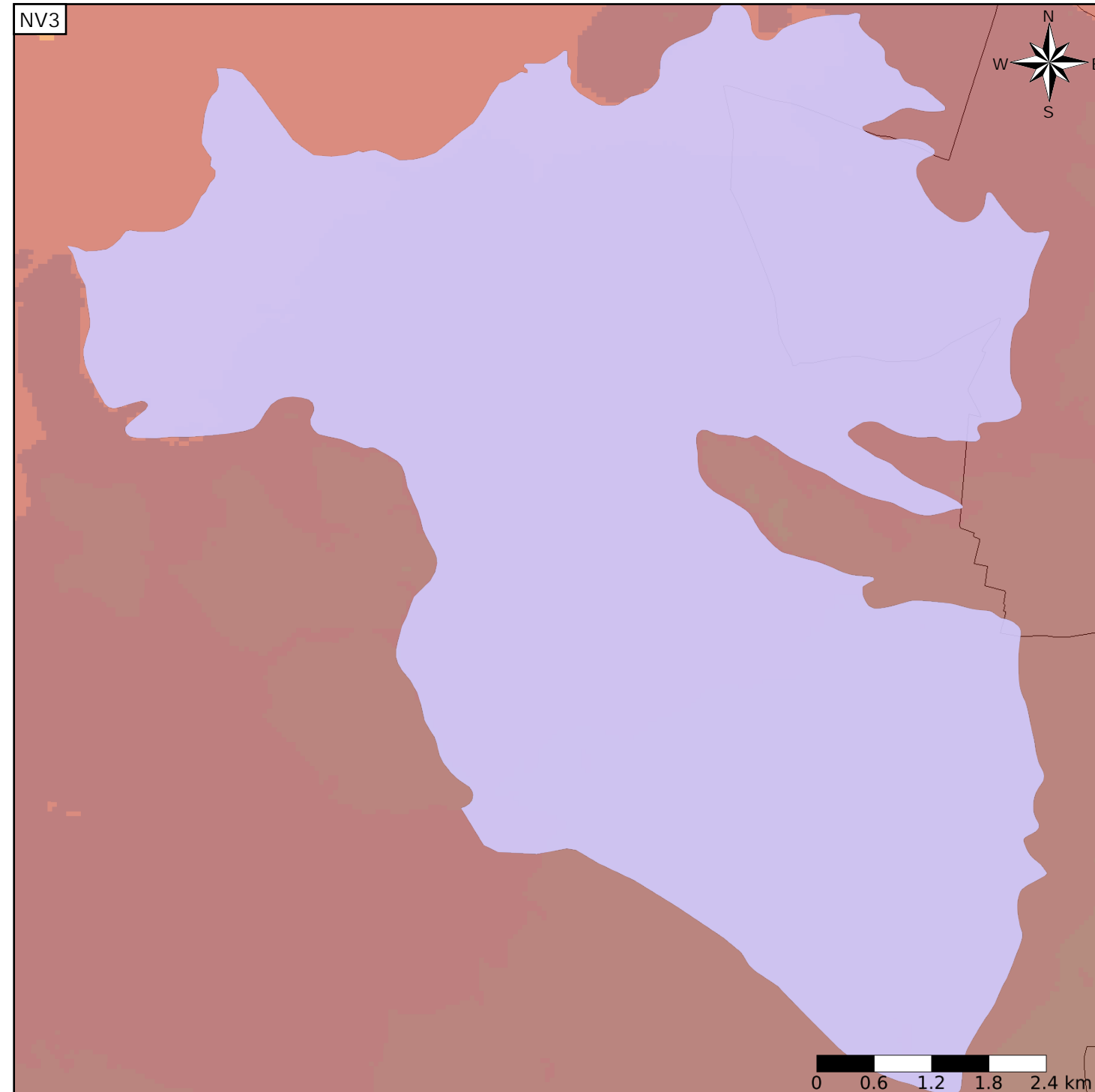
Caractéristiques de l'entité

- Nature : 3 Système aquifère
- Etat : 2 Entité hydrogéologique à nappe libre
- Thème : 2 Sédimentaire
- Type de milieu : 1 Milieu poreux
- Origine de la construction : 2 Complétude totale

Evolution entre la BDLISA V0 et la V1 :

Type de modification : Aucune modification

Est incluse dans l'Entité Hydrogéologique 521A1
Formations fluvio-glaciaires du couloir de Meyzieu



Est incluse dans l'Entité Hydrogéologique 521
Formations morainiques, glaciaires, fluvio-glaciaires du bassin du Dauphiné et de l'Est lyonnais

