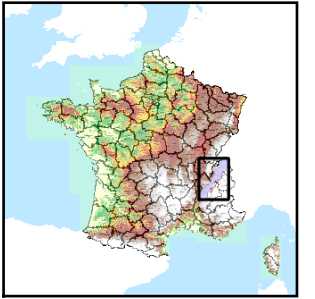


Code de l'Entité Hydrogéologique locale 517AP01
 Nom de l'Entité Hydrogéologique Unité karstique de la Thuile



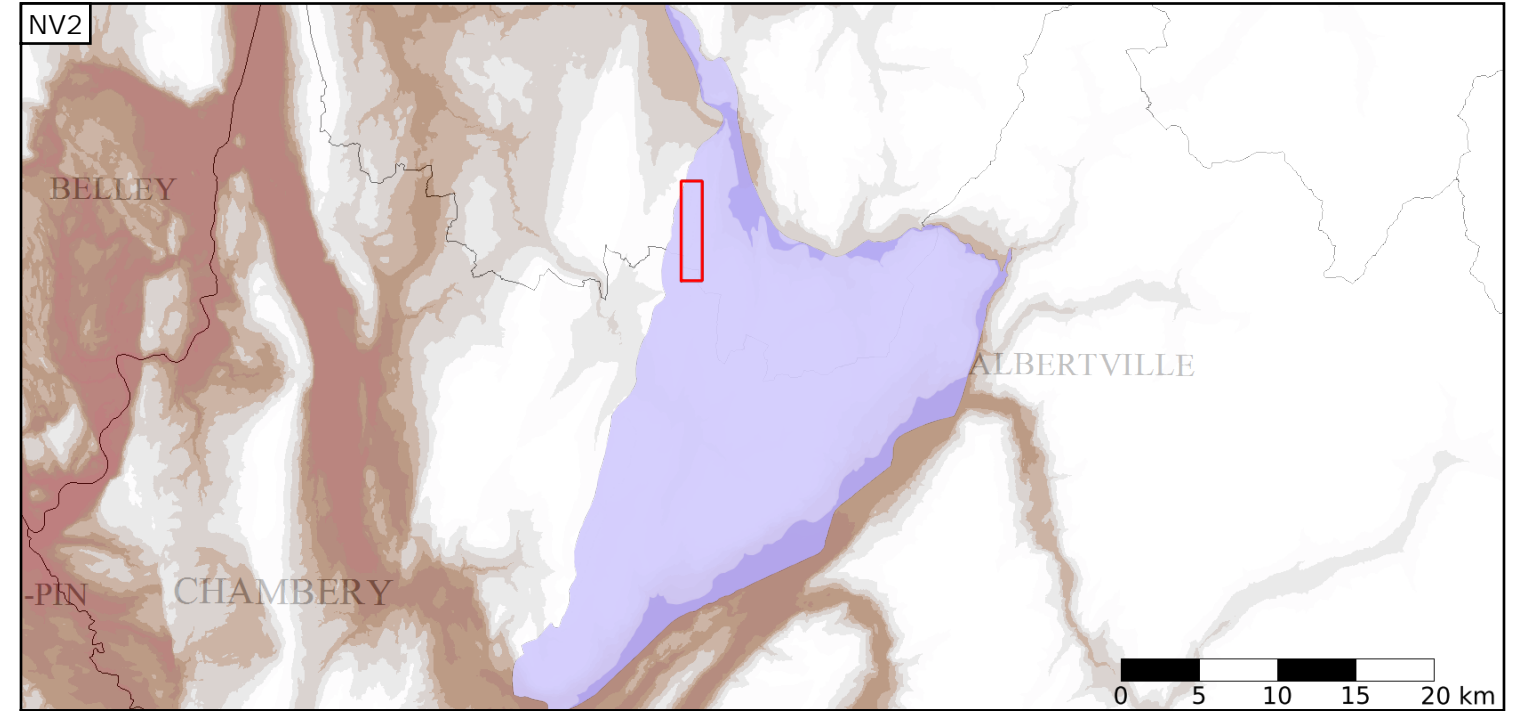
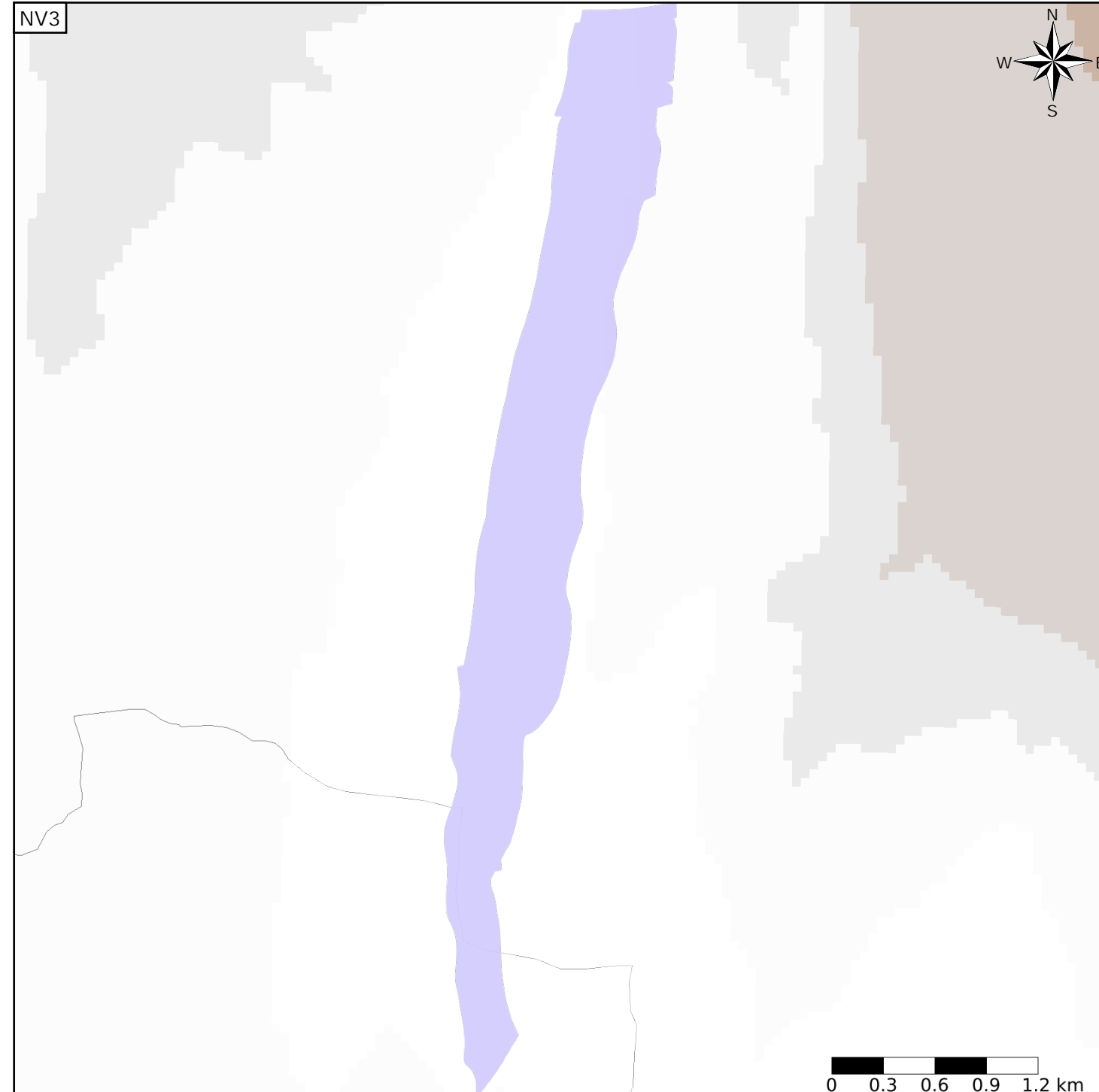
Caractéristiques de l'entité

Nature : 5 Unité aquifère
 Etat : 2 Entité hydrogéologique à nappe libre
 Thème : 2 Sédimentaire
 Type de milieu : 3 Milieu karstique
 Origine de la construction : 1 Carte géologique ou hydrogéologique

Evolution entre la BDLISA V0 et la V1 :

Type de modification : Aucune modification

Est incluse dans l'Entité Hydrogéologique 517AP
 Calcaires et marnes jurassiques et crétaçés des Bauges orientales



Est incluse dans l'Entité Hydrogéologique 517
 Formation des Préalpes, partie Nord (Vercors, Royan, Bornes, Bauges, Chartreuse - domaines prépiémontais, Piémontais-Ligure, Briançonnais, ...)

Représentation de l'entité

- Ordre 1
- Ordre 2
- Ordre 3
- Ordre 4-5
- Ordre 6-10
- Ordre 11-20
- Ordre 21+

