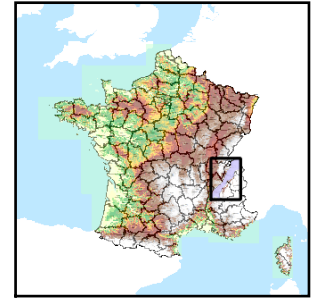


Code de l'Entité Hydrogéologique locale 517AO14



Nom de l'Entité Hydrogéologique Système karstique de Duy-Empereur



Caractéristiques de l'entité

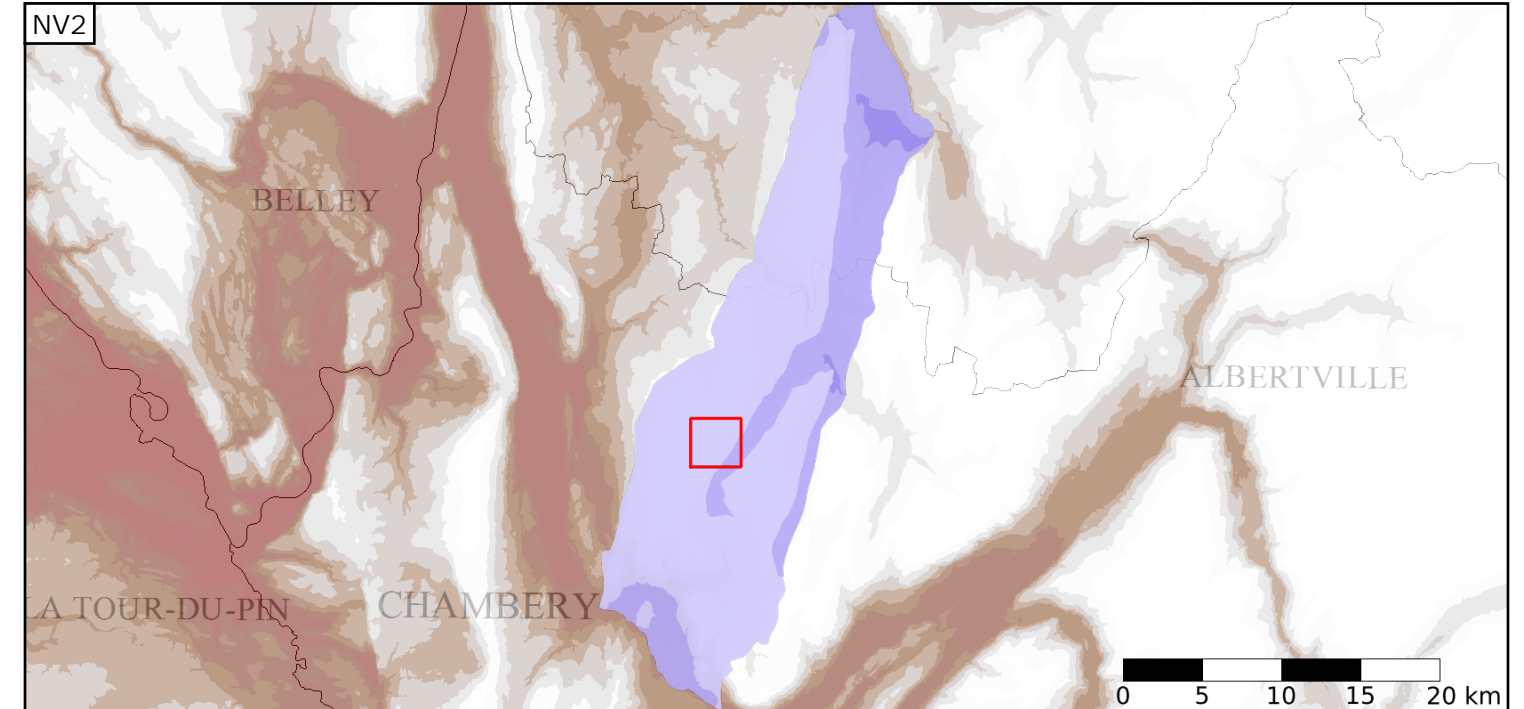
- Nature : 5 Unité aquifère
- Etat : 2 Entité hydrogéologique à nappe libre
- Thème : 2 Sédimentaire
- Type de milieu : 3 Milieu karstique
- Origine de la construction : 1 Carte géologique ou hydrogéologique

Evolution entre la BDLISA V0 et la V1 :

Type de modification : Aucune modification

Est incluse dans l'Entité Hydrogéologique 517AO

Calcaires et marnes jurassiques et crétaçés des Bauges occidentales



Est incluse dans l'Entité Hydrogéologique 517

Formation des Préalpes, partie Nord (Vercors, Royan, Bornes, Bauges, Chartreuse - domaines prépiémontais, Piémontais-Ligure, Briançonnais, ...)

