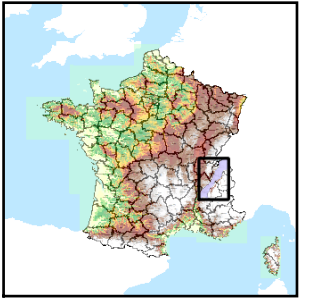


Code de l'Entité Hydrogéologique locale 517A000



Nom de l'Entité Hydrogéologique Complément de l'entité NV2 : Calcaires et marnes jurassiques et crétacés des Bauges occidentales



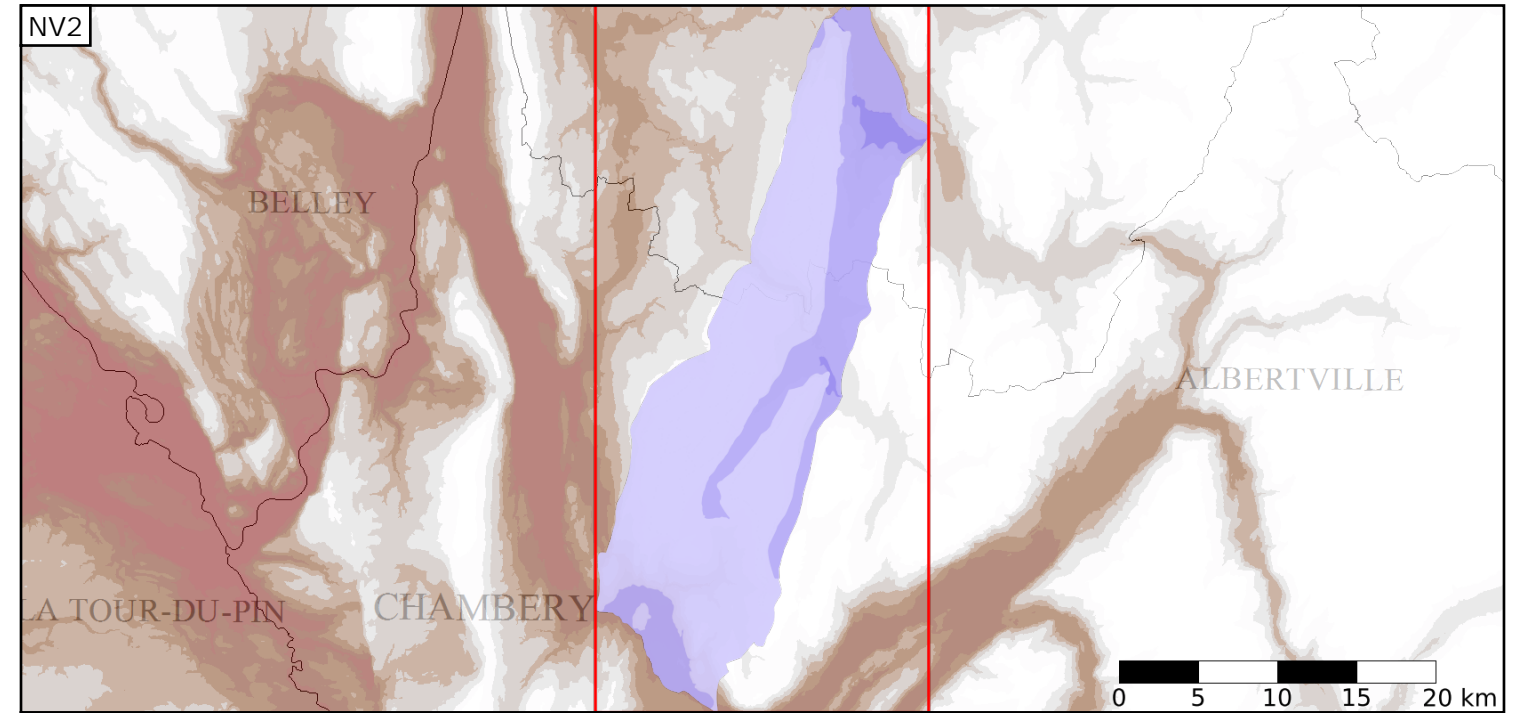
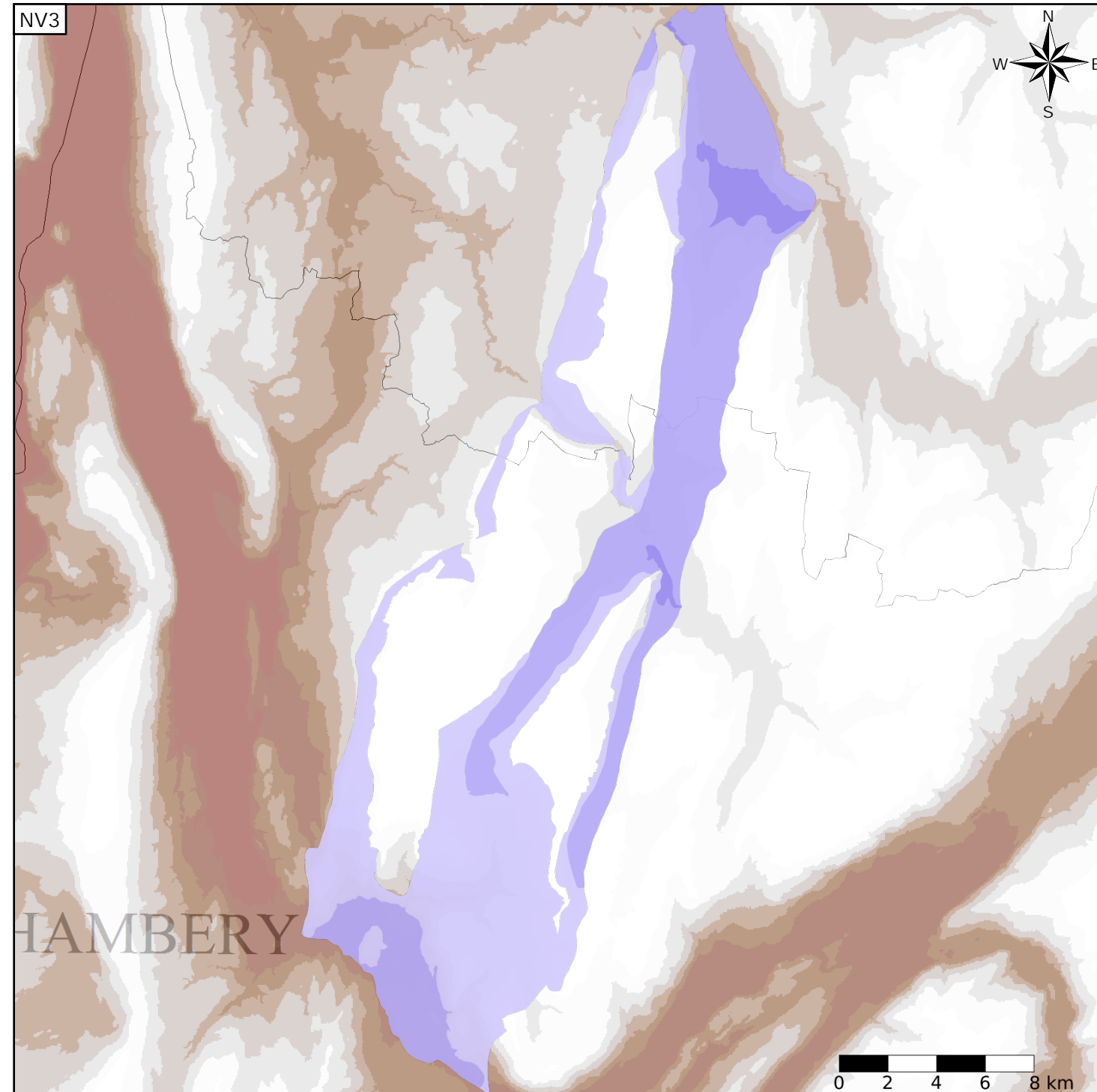
Caractéristiques de l'entité

- Nature : 7 Unité imperméable
- Etat : 2 Entité hydrogéologique à nappe libre
- Thème : 4 Intensément plissés de montagne
- Type de milieu : 3 Milieu karstique
- Origine de la construction : 3 Complétude partielle

Est incluse dans l'Entité Hydrogéologique 517AO
Calcaires et marnes jurassiques et crétacés des Bauges occidentales

Evolution entre la BDLISA V0 et la V1 :

Type de modification : Mise(s) à jour mineure(s) des informations attributaires de l'entité



Est incluse dans l'Entité Hydrogéologique 517
Formation des Préalpes, partie Nord (Vercors, Royan, Bornes, Bauges, Chartreuse - domaines prépiémontais, Piémontais-Ligure, Briançonnais, ...)

