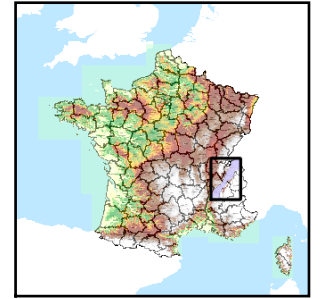


Code de l'Entité Hydrogéologique régionale 517AN



Nom de l'Entité Hydrogéologique Calcaires et marnes jurassiques et crétacés de la Chaîne des Aravis



Caractéristiques de l'entité

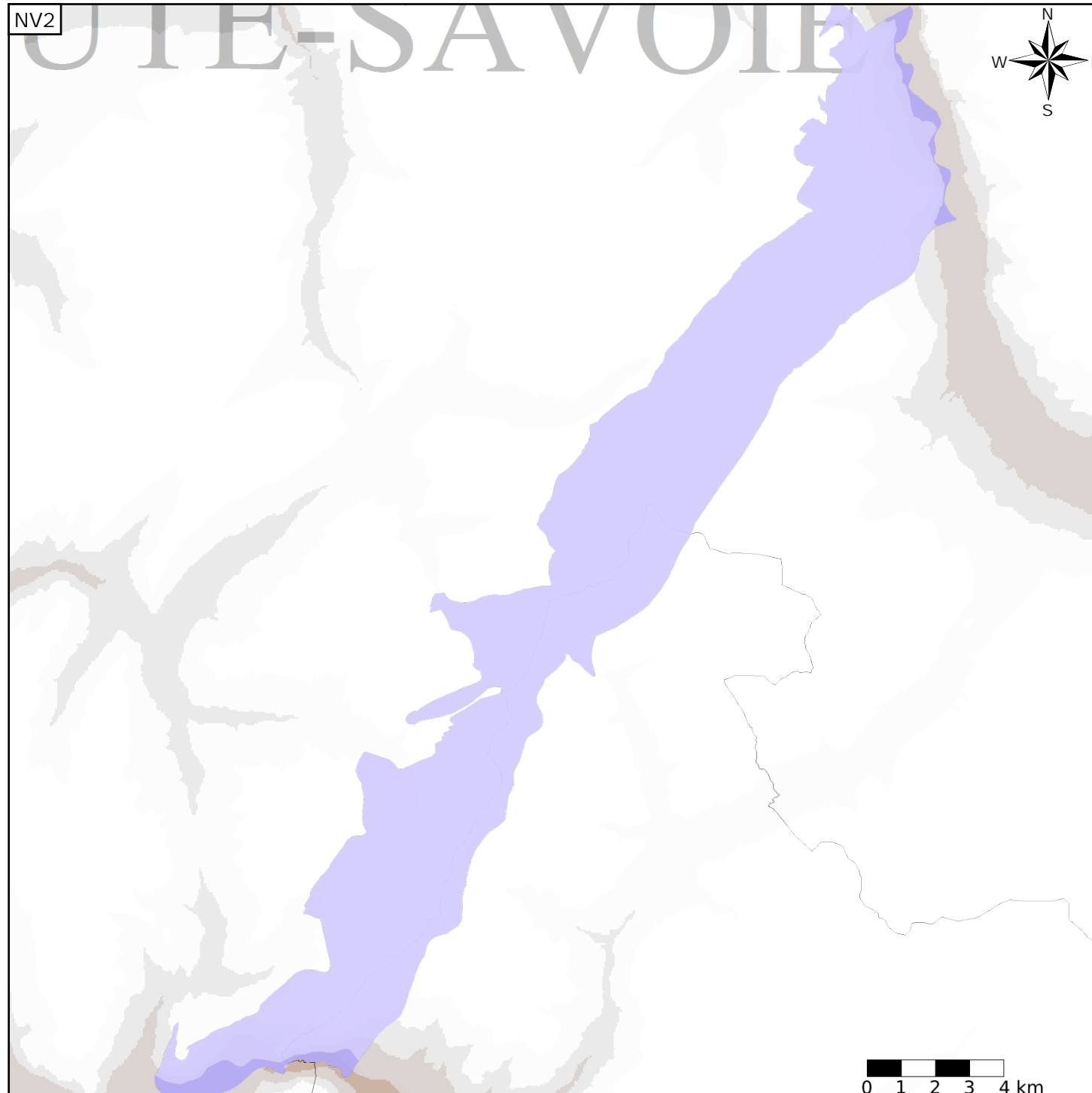
Nature : 4 Domaine hydrogéologique
 Etat : 2 Entité hydrogéologique à nappe libre
 Thème : 2 Sédimentaire
 Type de milieu : 3 Milieu karstique
 Origine de la construction : 1 Carte géologique ou hydrogéologique

Evolution entre la BDLISA V0 et la V1 :

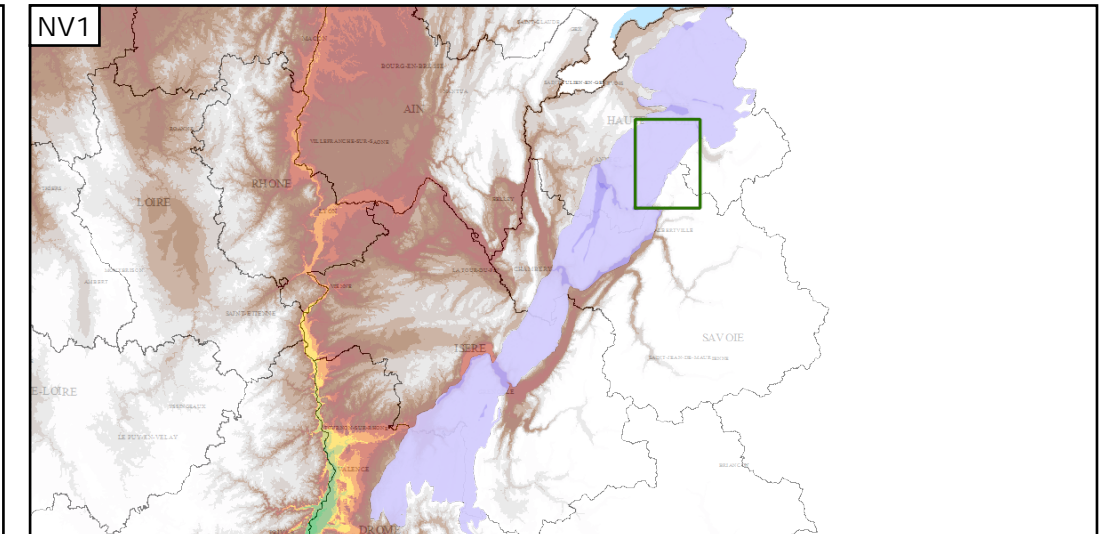
Type de modification : Aucune modification

Est incluse dans l'Entité Hydrogéologique 517

Formation des Préalpes, partie Nord (Vercors, Royan, Bornes, Bauges, Chartreuse - domaines prépiémontais, Piémontais-Ligure, Briançonnais, ...)



Représentation de l'entité



Les entités locales suivantes sont rattachées à cette entité régionale

517AN00	Complément de l'entité NV2 : Calcaires et marnes jurassiques et crétacés de la Chaîne des Aravis
517AN01	Système karstique de Tour Noire
517AN02	Système karstique Lanchéron - Saxel
517AN03	Système karstique Gréppon
517AN04	Système karstique du Charvin
517AN05	Système karstique Marlens