

Code de l'Entité Hydrogéologique locale 517AM00



Nom de l'Entité Hydrogéologique Complément de l'entité NV2 : Grès oligocènes et calcaires liasiques du synclinal de Thônes



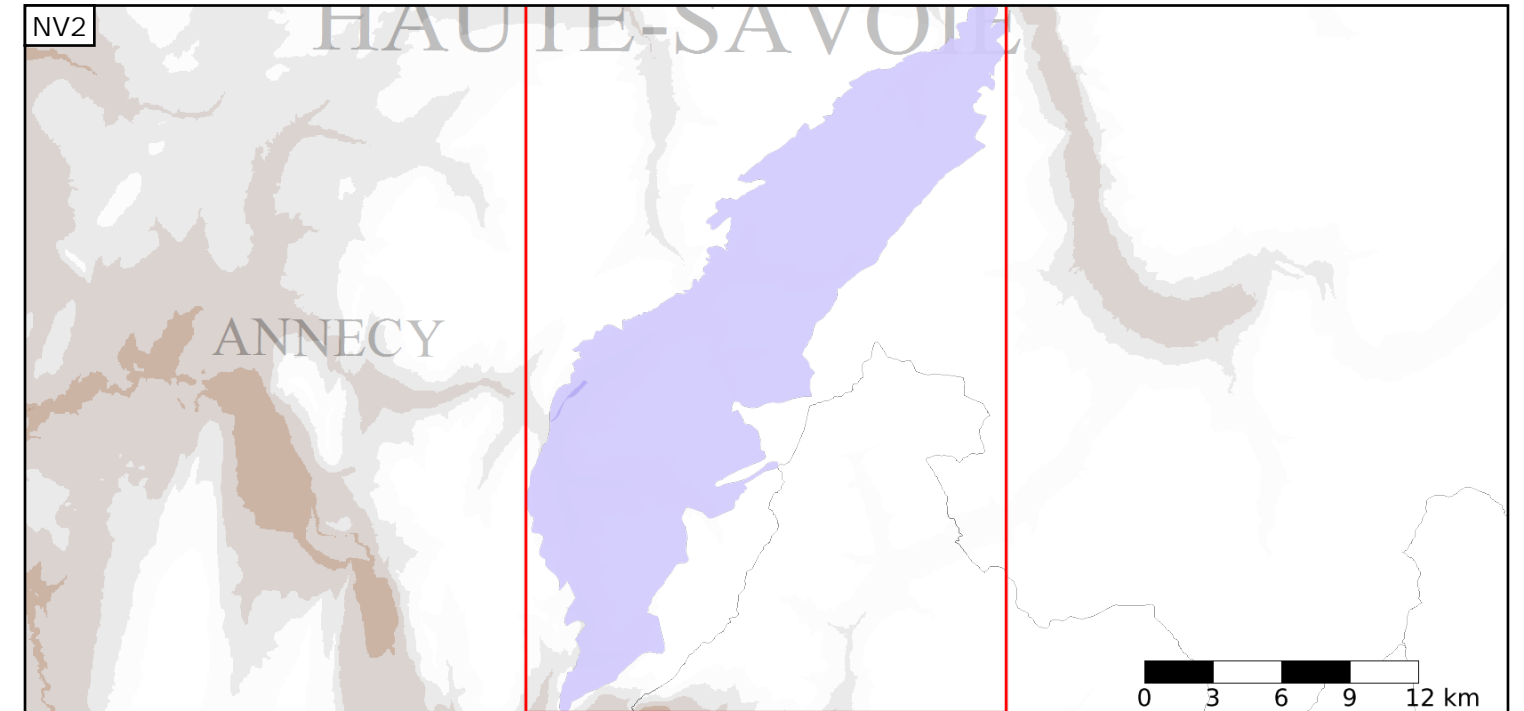
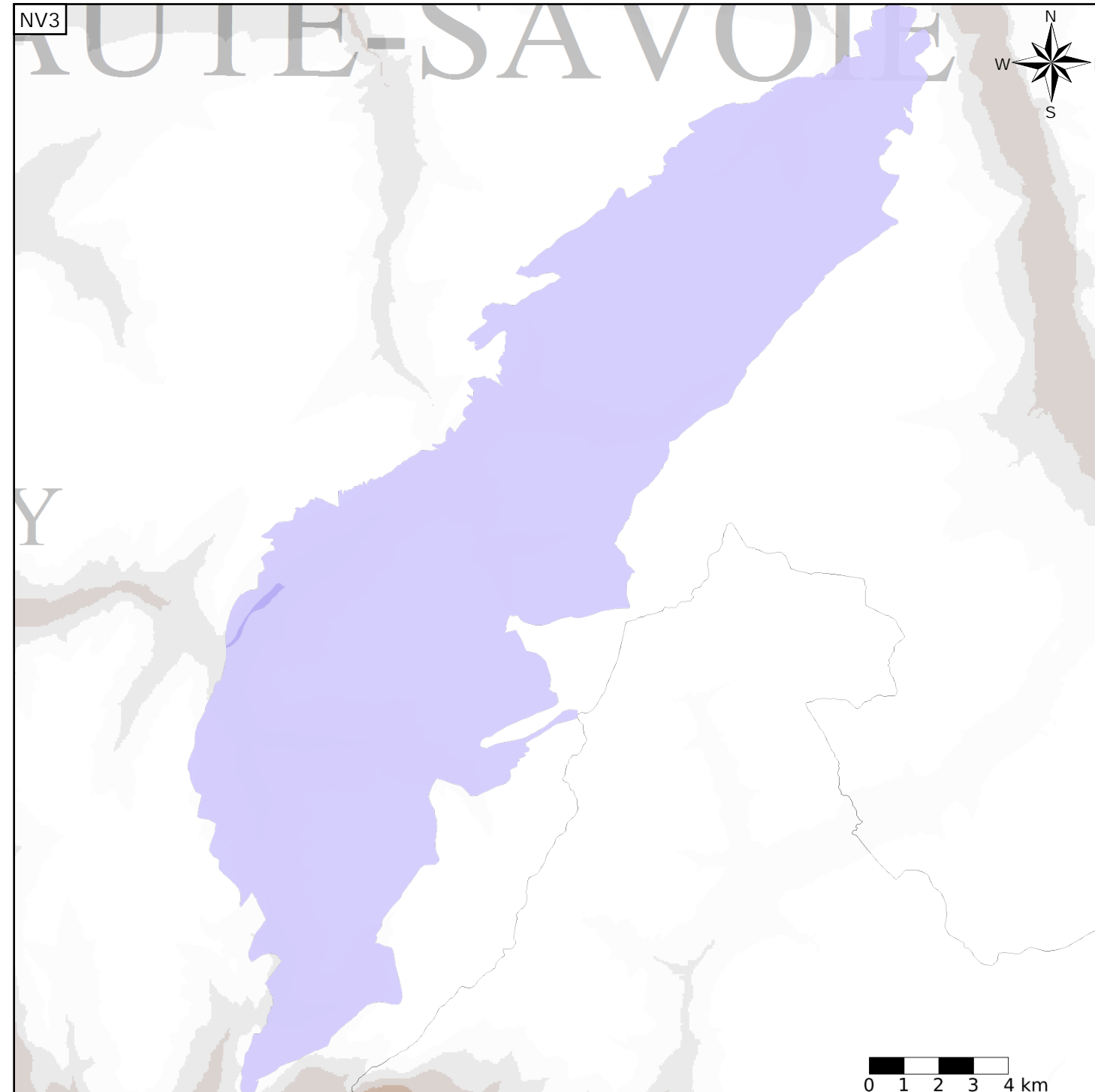
Caractéristiques de l'entité

Nature : 6 Unité semi-perméable
 Etat : 2 Entité hydrogéologique à nappe libre
 Thème : 2 Sédimentaire
 Type de milieu : 3 Milieu karstique
 Origine de la construction : 3 Complétude partielle

Est incluse dans l'Entité Hydrogéologique 517AM
 Grès oligocènes et calcaires liasiques du synclinal de Thônes

Evolution entre la BDLISA V0 et la V1 :

Type de modification : Mise(s) à jour mineure(s) des informations attributaires de l'entité



Est incluse dans l'Entité Hydrogéologique 517
 Formation des Préalpes, partie Nord (Vercors, Royan, Bornes, Bauges, Chartreuse - domaines prépiémontais, Piémontais-Ligure, Briançonnais, ...)

