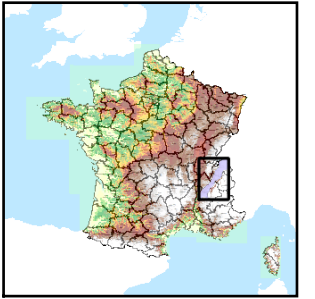


Code de l'Entité Hydrogéologique locale 517AK12
 Nom de l'Entité Hydrogéologique Système karstique de Fontaine Froide



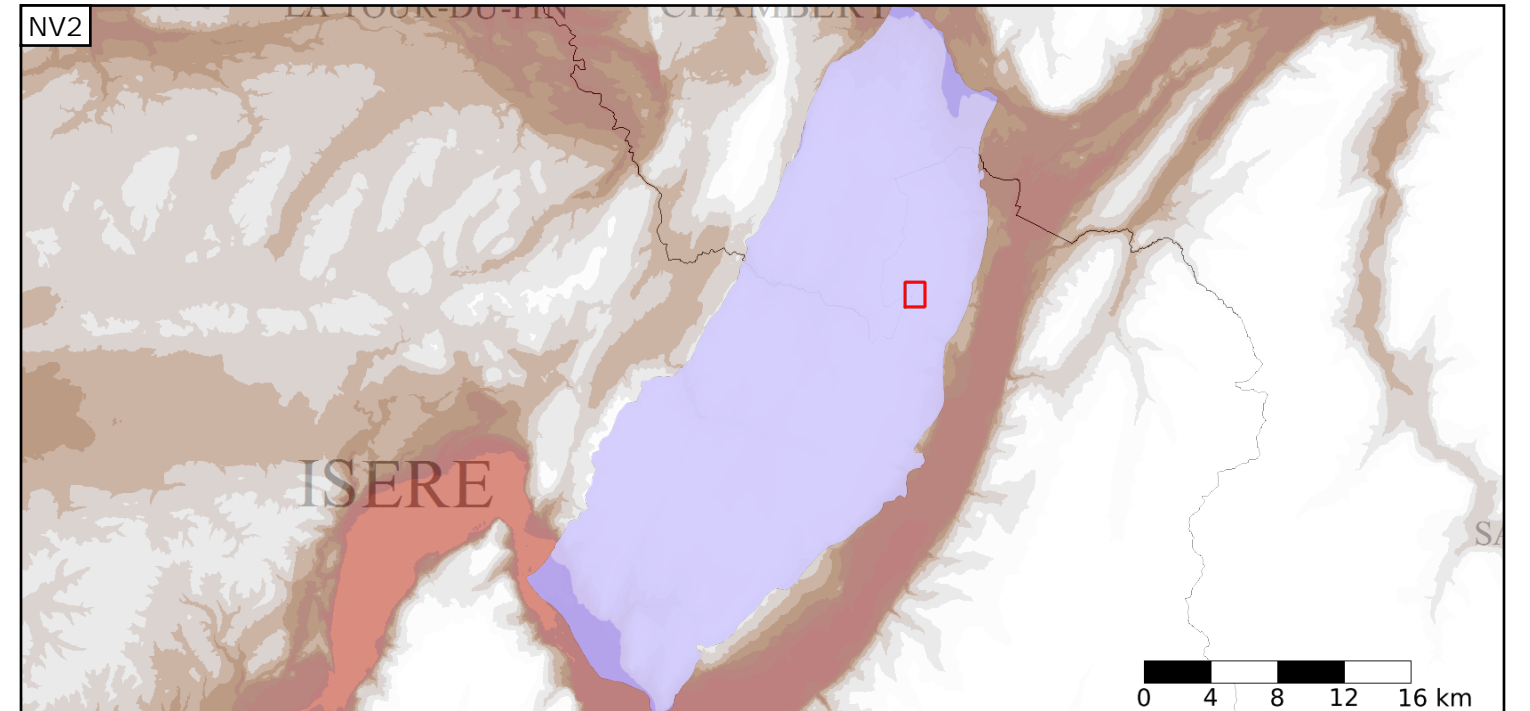
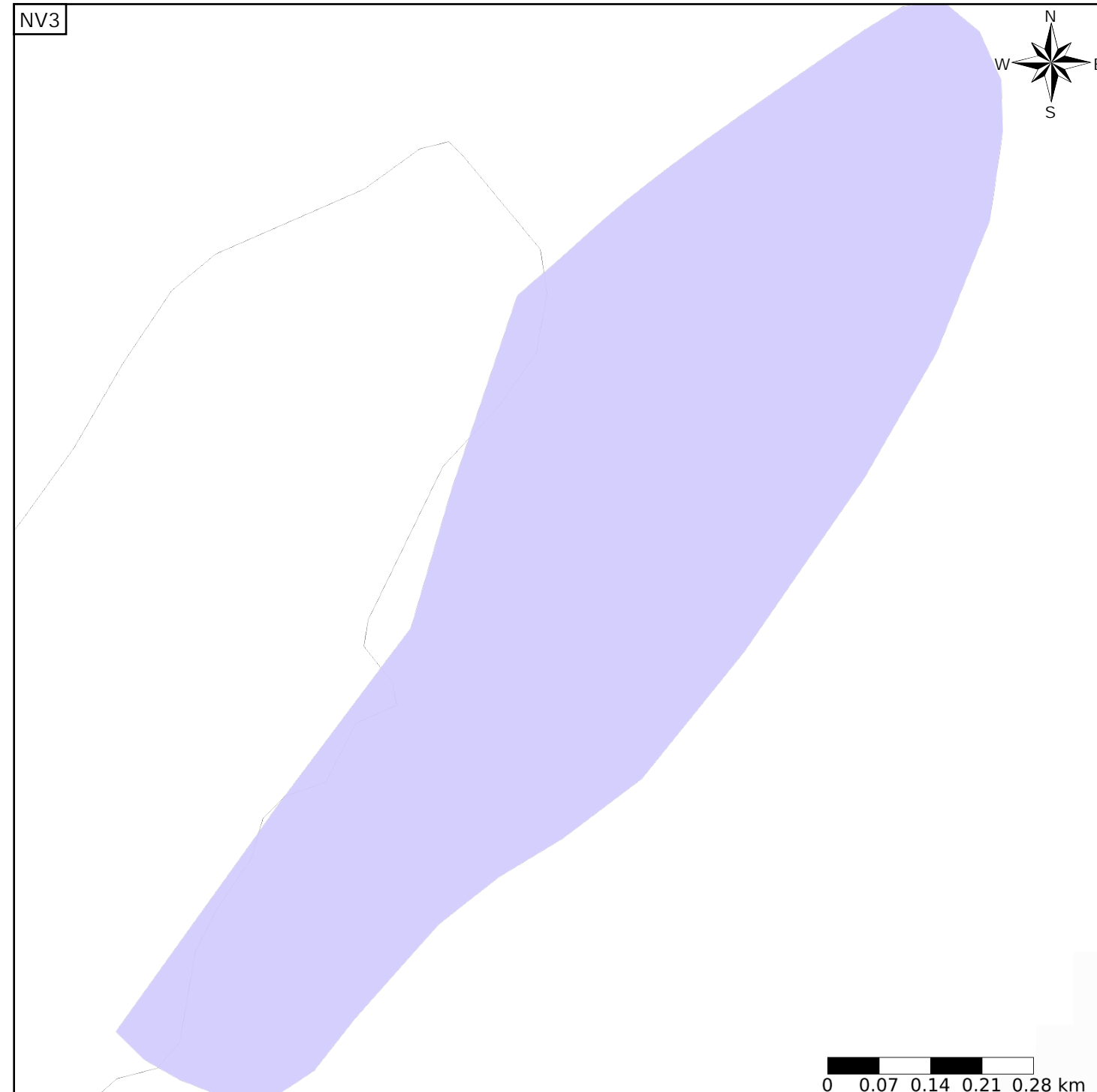
Caractéristiques de l'entité

Nature : 5 Unité aquifère
 Etat : 2 Entité hydrogéologique à nappe libre
 Thème : 2 Sédimentaire
 Type de milieu : 3 Milieu karstique
 Origine de la construction : 1 Carte géologique ou hydrogéologique

Evolution entre la BDLISA V0 et la V1 :

Type de modification : Aucune modification

Est incluse dans l'Entité Hydrogéologique 517AK
 Calcaires et marnes crétacés de la Chartreuse



Est incluse dans l'Entité Hydrogéologique 517
 Formation des Préalpes, partie Nord (Vercors, Royan, Bornes, Bauges, Chartreuse - domaines prépiémontais, Piémontais-Ligure, Briançonnais, ...)

