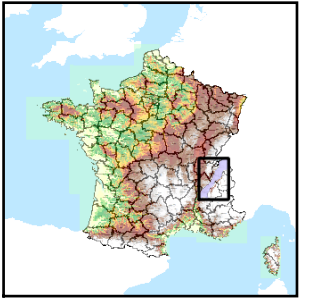


Code de l'Entité Hydrogéologique locale 517AK00



Nom de l'Entité Hydrogéologique Complément de l'entité NV2 : Calcaires et marnes crétacés de la Chartreuse



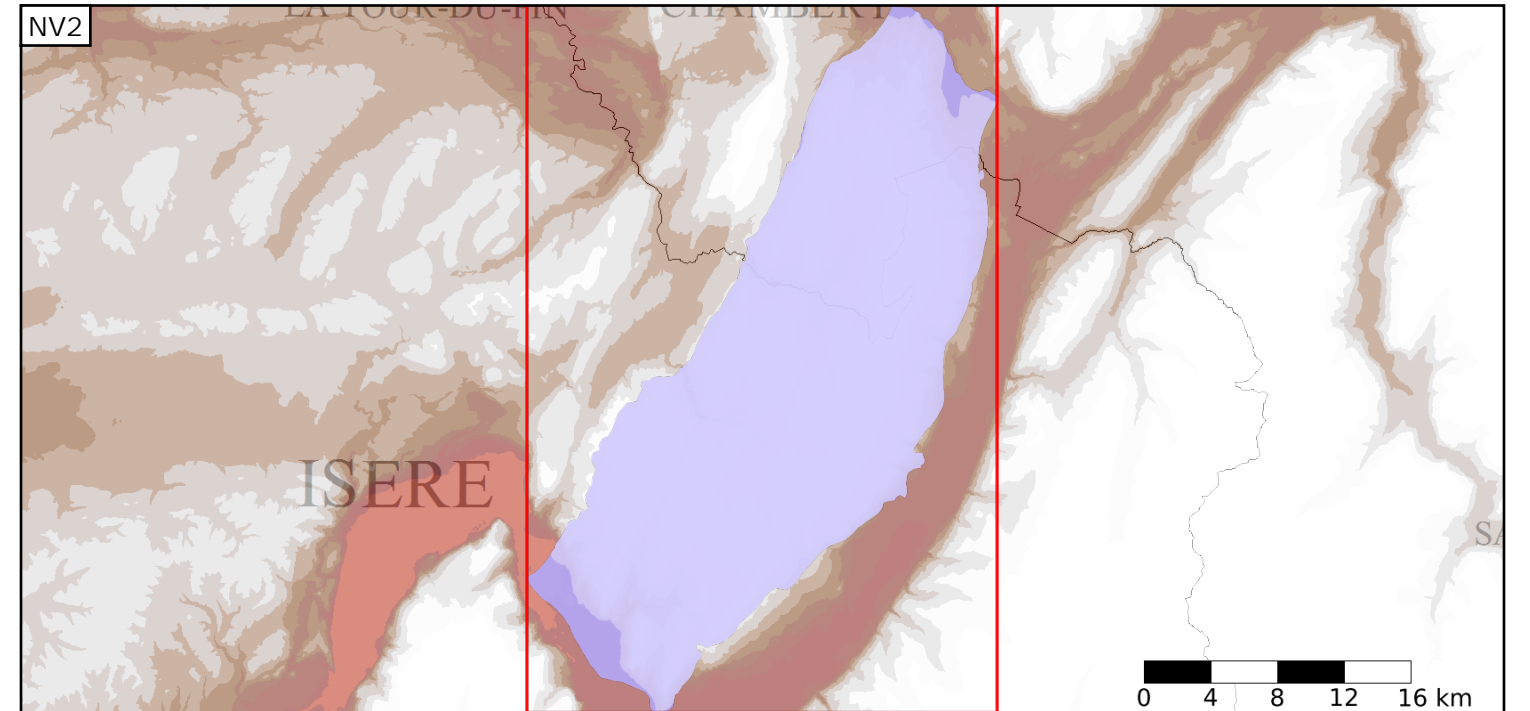
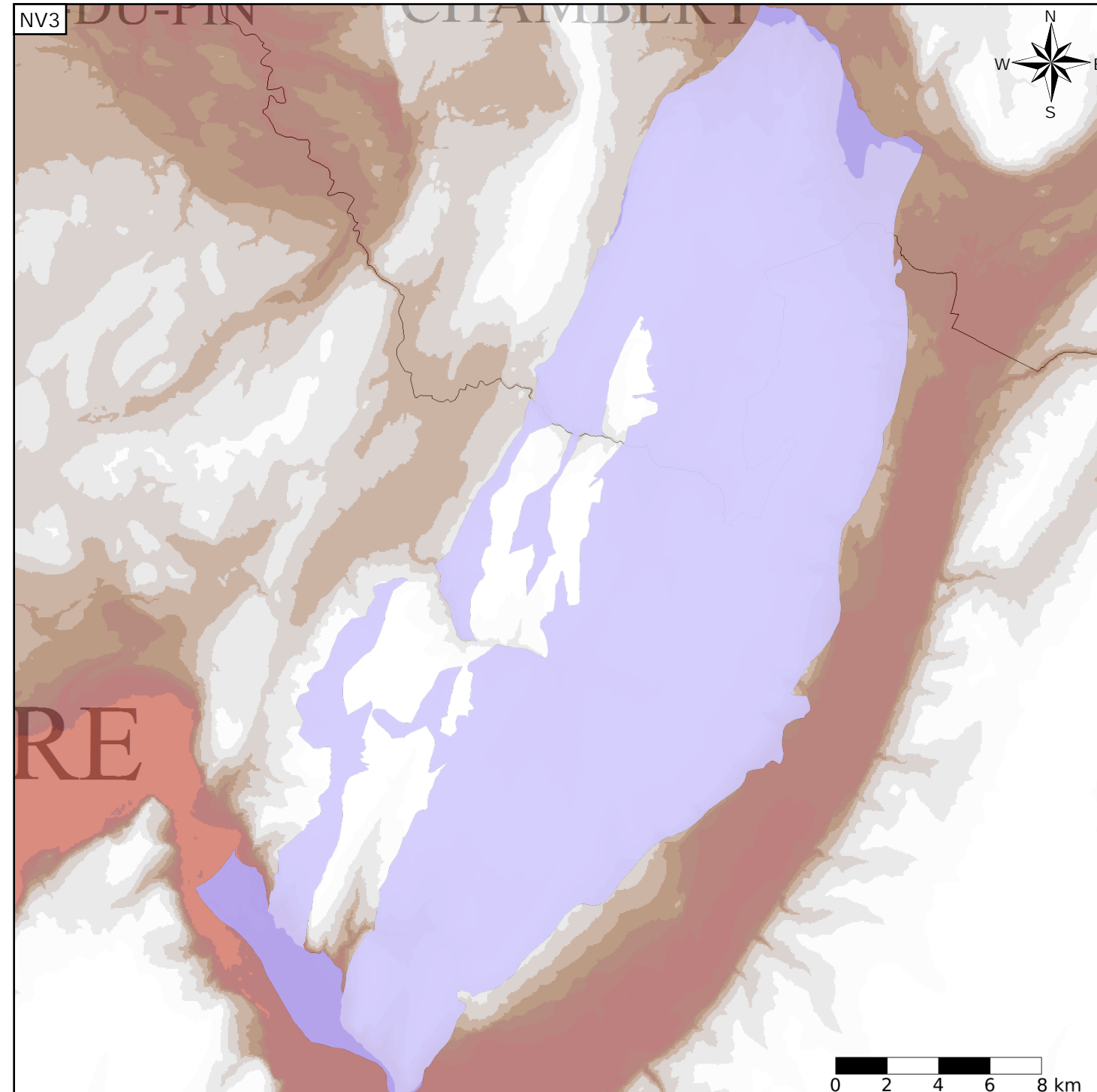
Caractéristiques de l'entité

Nature : 7 Unité imperméable
 Etat : 2 Entité hydrogéologique à nappe libre
 Thème : 4 Intensément plissés de montagne
 Type de milieu : 3 Milieu karstique
 Origine de la construction : 3 Complétude partielle

Evolution entre la BDLISA V0 et la V1 :

Type de modification : Mise(s) à jour mineure(s) des informations attributaires de l'entité

Est incluse dans l'Entité Hydrogéologique 517AK
 Calcaires et marnes crétacés de la Chartreuse



Est incluse dans l'Entité Hydrogéologique 517
 Formation des Préalpes, partie Nord (Vercors, Royan, Bornes, Bauges, Chartreuse - domaines prépiémontais, Piémontais-Ligure, Briançonnais, ...)

