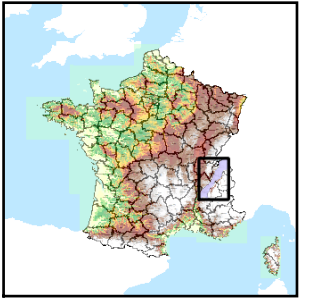


Code de l'Entité Hydrogéologique régionale 517AI

Nom de l'Entité Hydrogéologique Calcaires et marnes secondaires du Massif de Platé



Caractéristiques de l'entité

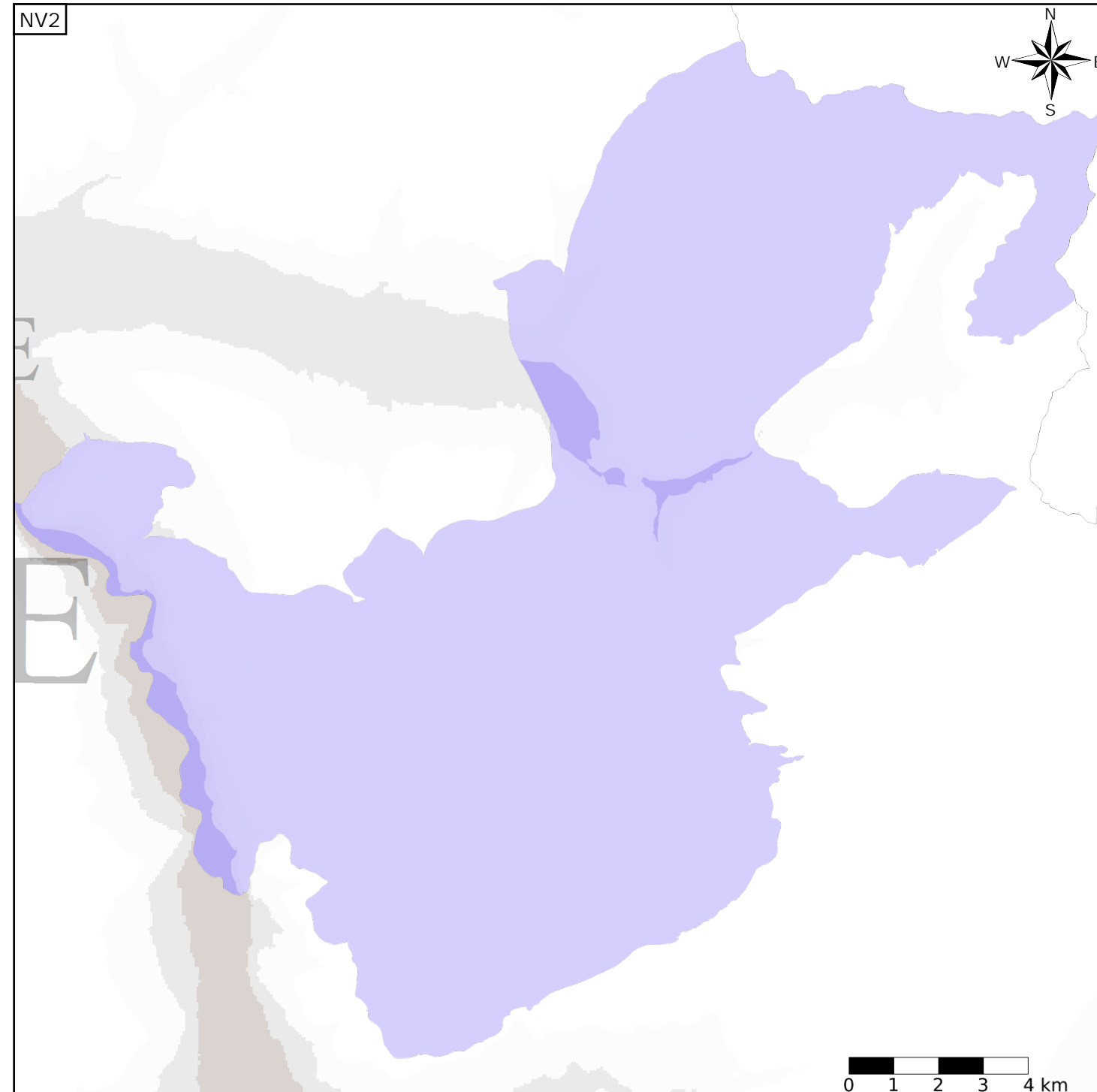
Nature : 4 Domaine hydrogéologique
 Etat : 2 Entité hydrogéologique à nappe libre
 Thème : 2 Sédimentaire
 Type de milieu : 3 Milieu karstique
 Origine de la construction : 1 Carte géologique ou hydrogéologique

Evolution entre la BDLISA V0 et la V1 :

Type de modification : Aucune modification

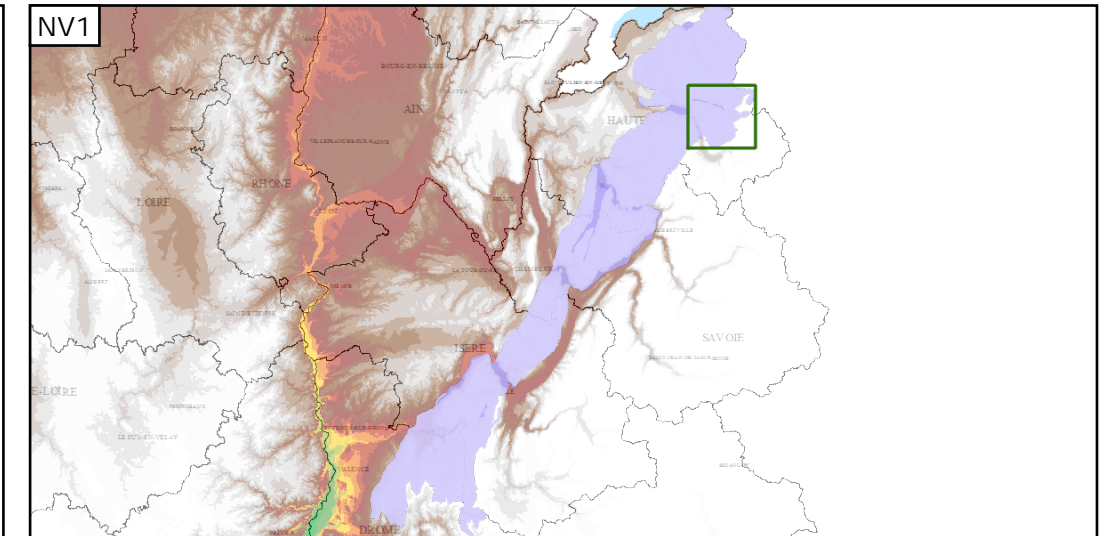
Est incluse dans l'Entité Hydrogéologique 517

Formation des Préalpes, partie Nord (Vercors, Royan, Bornes, Bauges, Chartreuse - domaines prépiémontais, Piémontais-Ligure, Briançonnais, ...)



Représentation de l'entité

- Ordre 1
- Ordre 2
- Ordre 3
- Ordre 4-5
- Ordre 6-10
- Ordre 11-20
- Ordre 21+



Les entités locales suivantes sont rattachées à cette entité régionale

517AI00	Complément de l'entité NV2 : Calcaires et marnes secondaires du Massif de Platé
517AI01	Système karstique de Jean Bernard - Vallon de la Chambre
517AI03	Système karstique du bassin de Flaine
517AI05	Système karstique du vallon de Gers
517AI07	Système karstique de la combe des Foges
517AI09	Système karstique du vallon de Sales
517AI11	Système karstique des forts de Platé